

3
&
4



TROISIÈME ET QUATRIÈME ÉTAPE



PLAN D' ACTIONS & MISE EN ŒUVRE

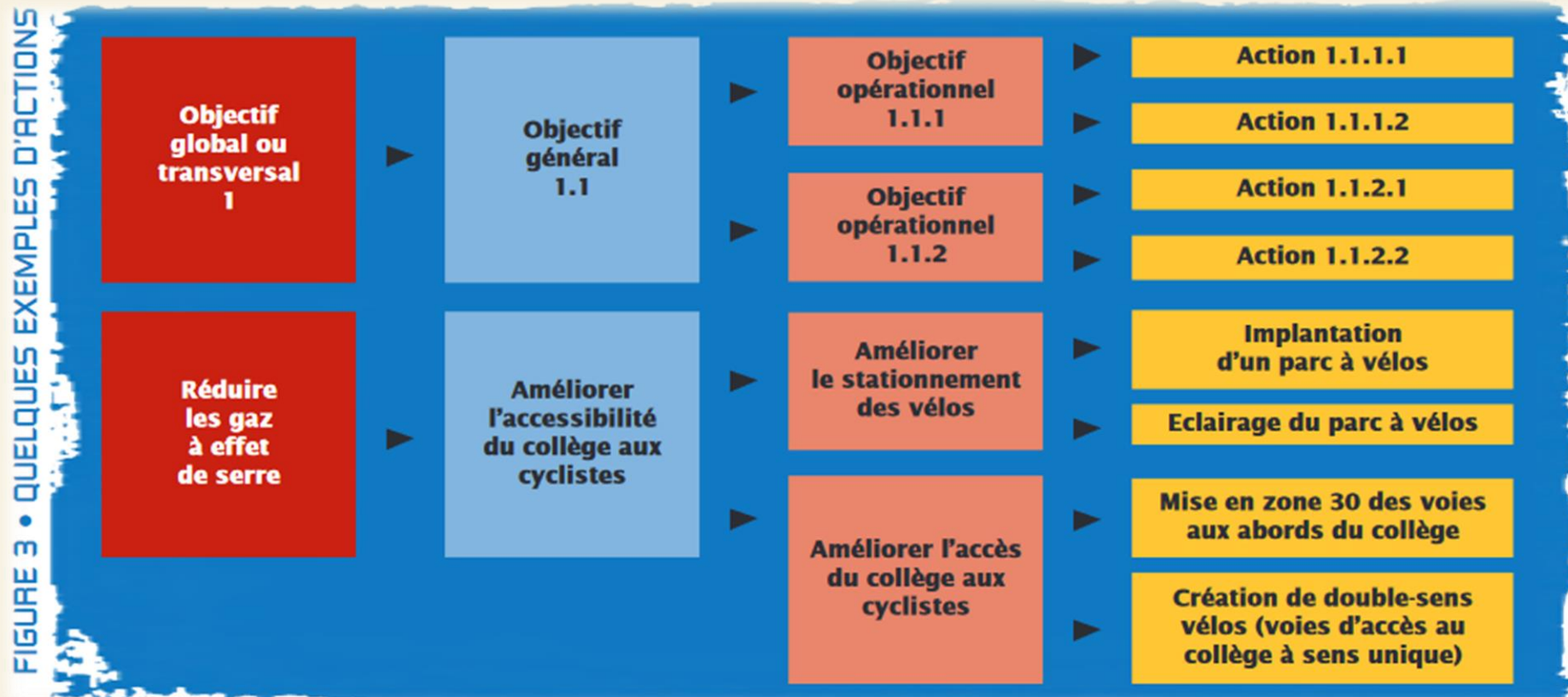
DÉROULÉ DE LA VISIO

- 1) Exemple d'actions à mettre en place dans le cadre d'un PDES
- 2) Présentation de la fiche action
- 3) Exemple d'une fiche action remplie (collège Jean Rostand) et action mise en place par la commune d'Armentières
- 4) Point planning



DONNER UNE ORIENTATION AU PLAN D'ACTION

- Identifier et hiérarchiser des **objectifs**,
- Les décliner en choisissant des **actions**.



AMÉNAGEMENT

Finalités :

- Réguler le flux des usagers, principalement dans les périodes d'affluence
- Assurer la sécurité du cheminement des élèves venant à vélo ou à pied
- Remédier aux stationnements sauvages
- Inciter au ralentissement des automobilistes



Changement de priorité

Passages piétons



Radars pédagogiques



Marquage au sol

Jalonnement



Limitation de la vitesse et sécurisation des traversées

AMÉNAGEMENT

Finalités :

- Réguler le flux des usagers, principalement dans les périodes d'affluence
- Assurer la sécurité du cheminement des élèves venant à vélo ou à pied
- Remédier aux stationnements sauvages
- Inciter au ralentissement des automobilistes

Traversées cyclables



Plots automatiques



Rues scolaires



Zones de rencontre



AMÉNAGEMENTS

L'objectif de ce document est de mettre en avant les aménagements existants avec des spécificités pour répondre aux besoins de l'écomobilité scolaire.

Dix-sept aménagements sont présentés, sous forme de fiches illustrées et classées dans une des catégories suivantes :

- Au sein de l'établissement scolaire
- Aux abords de l'établissement scolaire
- Rabattement vers l'établissement scolaire

Consultez ici :

<https://www.calameo.com/read/0071098190f77ff72afe?authid=q9emGxWIQUOJ>



SOLUTIONS ALTERNATIVES



Projet Vélobus
(Collège Montaigne
Poix-du-Nord)



Conduites partagées avec Cma bulle (Collège Saint-Adrien à Villeneuve d'Ascq)



Test de Vélos à Assistance Electrique pour le personnel (Université Catholique de Lille)



Challenges mobilités



SOLUTIONS ALTERNATIVES



Rue aux enfants

Challenges mobilité
(challenge collège à venir !)



ACTIONS PEDAGOGIQUES



TADAO Express dans le bassin minier



Sortie vélo et street-art
(Collège Anne Frank,
Lammersart)



Opération éclairage (Bourg-en-Bresse)



Animation Angles morts
(Collège du Lazaro, Marcq-en-Baroeul)



Réalisation d'un plan maquette de la rue du collège
(Collège Jean Moulin, Flînes-les-Râchès)

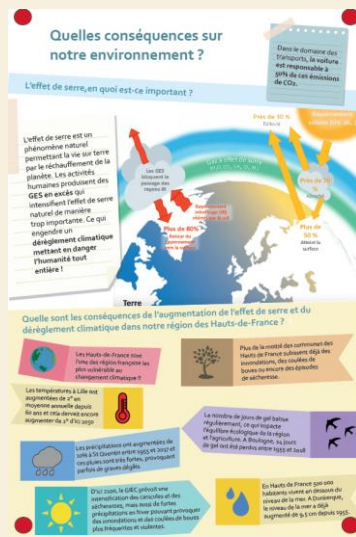
ACTIONS PEDAGOGIQUES



Exposition vélo (ADAV)



Exposition écomobilité (ADAV)



Sortie vélo (collège Lazaro Marcq-en-Baroeul)



Exercices de maniabilité pour les cyclistes

[Cliquez ici pour consulter les exposition du CREM-ADAV](#)



Intervention rouler à vélo en toute sécurité (collèges du Pas-de-Calais)

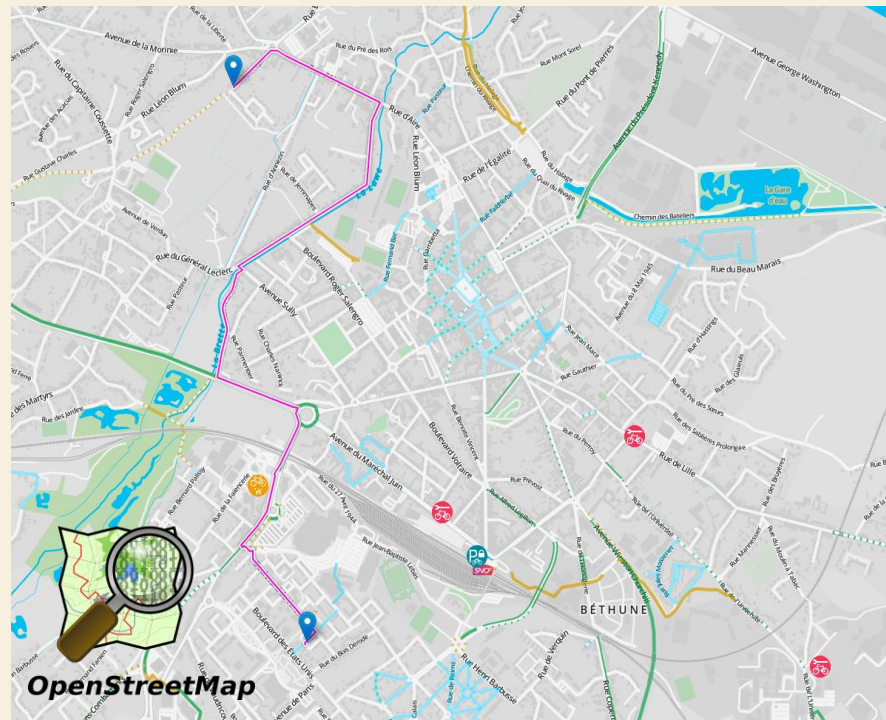


Atelier réparation (Marcq-en-Barœul)



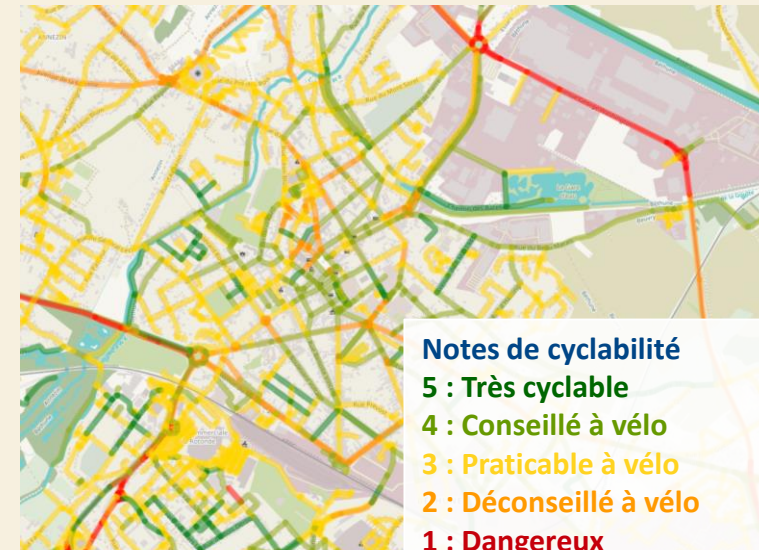
ACTIONS PEDAGOGIQUES

Carte des aménagements cyclables Carto.droitauvelo.org

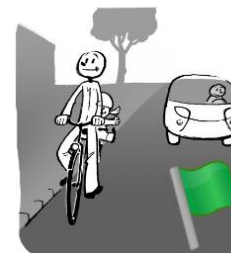


[Cliquez ici pour consulter les cartes de l'ADAV](#)
(association droit au vélo)

Carte de cyclabilité Cyclabilite.droitauvelo.org



Mettre en valeur des itinéraires pratiques et agréables

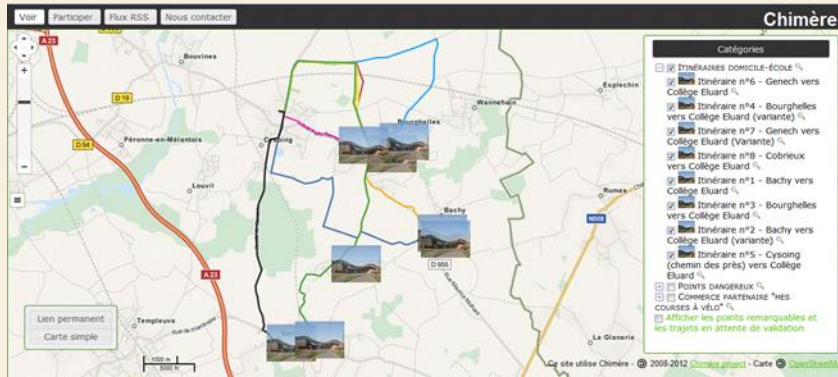


Accessibilité à vélo :
5 : exemplaire
4 : conseillée
3 : praticable
2 : déconseillée
1 : dangereuse

Signaler les passages difficiles et dangereux



COMMUNICATION



Carto « le chemin des collégiens »
(Collège Paul Eluard, Cysoing)



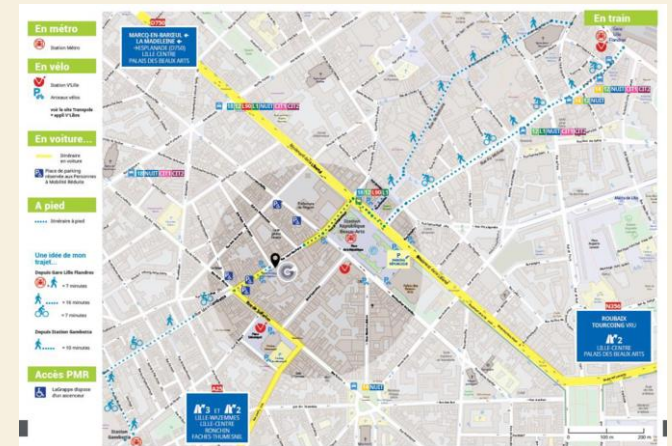
Fiche accessibilité
(Entreprise La Grappe)



Afficher la qualité de l'air sur
les écrans d'information



Remise de faux PV par le CVC
(Collège Guy Mollet, Lomme)



LES ACTEURS ASSOCIATIFS

Associations prévention routière
(Atelier de sensibilisation et d'éducation à la sécurité routière)



Associations locales vélo
(réparation vélo, expositions, formation pour rouler à vélo)

Autres associations :



LES TEMPS FORTS AUTOUR DE L'ÉCO-MOBILITÉ 2023/2024

sept. 2023

oct. 2023

janv. / fév.

avril

mai.

Semaine de la mobilité 2023 :
du 18 Septembre au 08 Octobre

Journée nationale
de la qualité de
l'air 2022 : 14
Octobre 2023

Inscriptions challenge de l'éco-mobilité des collèges 2024 (4eme édition) :
dès septembre 2023

Journée mondiale
de la santé
7 avril 2024

18 mai 2024 : Journée mondiale
des mobilités et de l'accessibilité

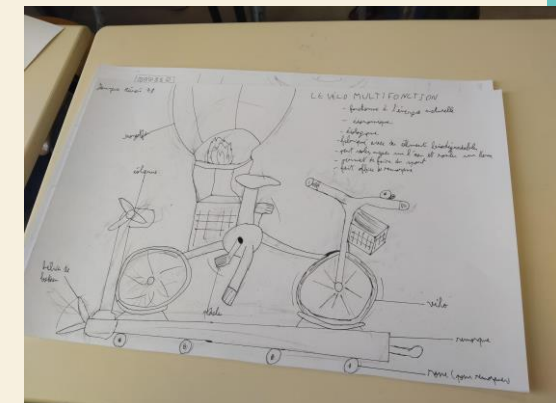
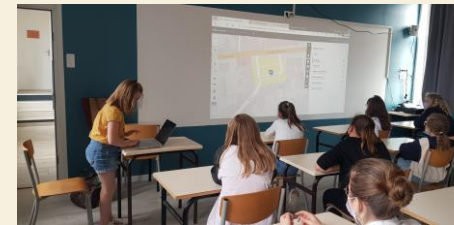
Mai à vélo
(mai 2024)

**Challenge de l'éco-
mobilité collège
(13 au 18 mai 2024)**

Semaine nationale
de la marche et du
vélo à l'école et au
collège
(du 13 au 18 mai)

QUELQUES PISTES PÉDAGOGIQUES :

- Mathématiques : comptages, statistiques, graphiques
- Français / Langues étrangères : « écriture de slogans », chants histoires, saynète, compléter/construire une exposition sur l'écomobilité
- Arts visuels : réalisation de documents, affiches, dessins, illustrations avec des moyens audiovisuels (photos, vidéos, magnétophones, etc.)
- Biologie : Faire le lien entre déplacements doux et hygiène de vie, éducation à la santé
- Education civique : respect des règles, code de la route, premiers gestes de secours
- Repérage dans l'espace : localisation cartographique, chronométrage des trajets domicile-collège selon le mode de déplacement, etc.
- Education physique : atelier vtt, endurance, vélobus, pedibus, etc.



QUELQUES PISTES PÉDAGOGIQUES : L'EXEMPLE DU VÉLO



Figure 4 : Comment le vélo peut s'insérer dans le programme scolaire au collège ?

BENCHMARK DES ACTIONS


Le plan d'actions couvre 4 grandes « catégories » de solutions :

- Des actions d'aménagement pour faciliter et sécuriser les modes actifs
- La recherche d'alternatives à l'usage de la voiture individuelle : co-voiturage, transports en commun, vélobus, pédibus
- Des actions pédagogiques
- Des actions de communication

Guide des actions PDES :



Action n° 3

Intitulé de l'action	La rue scolaire
Contexte	Les abords du collège sont dangereux.
Public cible	Elèves, parents, personnel, riverains.
Objectifs	Apaiser les abords de l'établissement scolaire ; atténuer voire supprimer le sentiment d'insécurité routière ; améliorer la qualité de l'air et l'environnement sonore ; favoriser la venue en mode actifs.
Descriptif de l'action	 <p>Le principe d'une rue scolaire est de fermer à la circulation motorisée une rue desservant un établissement scolaire aux heures d'entrée et sortie de classe. Selon les cas, cela peut aller jusqu'à une piétonisation définitive.</p> <p>Concrètement, la rue scolaire est généralement matérialisée par une barrière amovible avec la présence, au moins dans les premiers temps, d'un agent municipal. Plusieurs expériences existent en région dans des rues d'écoles primaires mais cela pourrait s'imaginer aux abords de collèges.</p> <p>La décision et la matérialisation d'une rue scolaire relève des communes, mais il apparaît essentiel de communiquer en amont vers les parents d'élèves, les équipes éducatives, les riverains, les commerçants et toutes les personnes qui peuvent être impactées par ces modifications des règles de circulation. Le but de cette communication est de partager les arguments, objectifs et enjeux, mais aussi de désamorcer les potentiels conflits.</p>
Caractéristiques de l'action	Modes de transport concerné(s) : Tous, mais profite majoritairement aux modes actifs Type d'action : Aménagement, équipement Mesure interne / externe : Externe Avec qui organiser cette action : La commune Moyen humains : Selon l'organisation de la rue scolaire et les caractéristiques de la rue Moyens financiers : Aucun pour le collège ; frais d'installation d'un système de fermeture de la rue pour la commune
Outils	Enquêtes de lancement et d'évaluation : à demander au CREM à contact@ecomobilite.org Plus d'informations : http://www.ecomobilite.org/spip.php?page=article&id_article=537

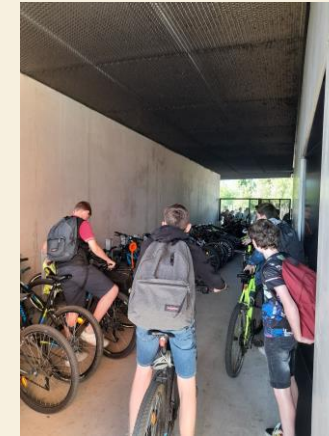
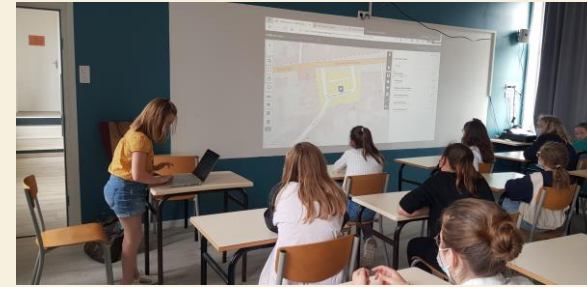
[Cliquez ici pour consulter le guide des actions PDES](#)

LES CHALLENGES

2 challenges proposés par le CREM (écoles et collèges)

Les Challenge de la Mobilité donne l'occasion aux établissements soucieux de l'environnement, de la santé et de la sécurité de :

- faire tester au moins une fois dans l'année un mode alternatif pour les captifs,
- rendre divertissant le changement des habitudes de déplacement grâce à l'esprit de compétition,
- communiquer auprès des enfants / parents / personnel sur les solutions possibles pour les trajets domicile-écoles et collège,
- évaluer les pratiques des personnes sur le trajet domicile-collège et les effets du PDES,
- conforter les résultats de l'enquête PDES avec les résultats du challenge





A RETENIR ETAPE III ER IV

- Lister et hiérarchiser les objectifs
- Imaginer des pistes d'actions
- Créer des groupes de travail pour chaque action
- Formaliser le plan d'actions
- Faire valider le plan
- Lister les moyens à mettre en œuvre
- Organiser des réunions publiques d'information
- Communiquer

Le document qui m'aide pour cette étape : la fiche action :

<https://www.ecomobilité.org/Des-actions-a-mettre-en-place-dans-votre-PDES>

FICHES ACTIONS :

Sur chaque fiche, on doit trouver :

- Intitulé / description de l'action
- Pilote de l'action
- Situation de départ / contexte
- Public ciblé
- Objectif
- Méthodologie
- Répartition des rôles
- Ressources à mobiliser (financières, matérielles, humaines)
- Calendrier de mise en œuvre
- Type d'évaluation / critères/indicateurs

[Cliquez ici pour consulter la fiche action](#)

FICHE « ACTION MOBILITÉ » N°

INTITULÉ DE L'ACTION

Nom de l'établissement : _____

Nom du référent « mobilité » : _____

Nom du pilote de l'action (si différent du référent mobilité) : _____

Description sommaire de l'action

Intitulé de l'action <i>Donnez un nom succinct à votre action :</i>	
Situation de départ – contexte <i>Décrivez la situation de départ en précisant le besoin, le manque ou problème repérés</i>	
Public(s) ciblé(s) <i>Précisez qui est visé par l'action, qui va en bénéficier ?</i>	
Objectif général de l'action <i>Précisez le but de l'action : quels effets recherchés, quels résultats attendus ? Pourquoi menez vous cette action ?</i>	
Résumé descriptif de l'action <i>En quoi consiste l'action ?</i>	
Caractéristiques de l'action <i>Préciser les points demandés</i>	<i>Mode(s) de transport concerné(s) :</i> <i>Type d'action (aménagement/équipement, communication, pédagogie/formation, etc) :</i> <i>Mesure Interne / externe :</i>

Approche pédagogique

Lycéens participant à la mise en œuvre Quels seront leurs rôles et tâches dans la mise en œuvre de l'action ?	
Objectifs pédagogiques Préciser les acquis visés pour les lycéens	
Evaluation des acquis Comment prévoyez-vous d'évaluer les acquis pédagogiques par les lycéens ?	

Conditions de réalisation de l'action

Participants à la mise en œuvre (hors lycéens) Qui contribue à la mise en œuvre du projet ? quels seront leurs rôles ? Vous référer à votre fiche Acteurs	
Communication Quelle communication est prévue ?	Communication autour de la démarche/du montage de l'action (pour mobiliser les acteurs) : Communication autour de ce que produit l'action (faire connaître un service ou un équipement nouveau par ex) : Sensibilisation aux comportements attendus :
Ressources à mobiliser Quelles sont les ressources à prévoir ? Budget (en euros) : • Fonctionnement : • Investissement : Temps passé Quelles aides allez-vous solliciter ?	

Calendrier : prévision et avancement

Calendrier de mise en œuvre et Echéances	Précisez les grandes phases de développement de l'action en remplissant le tableau suivant ; ajouter des lignes si nécessaire	
	Date / échéance prévisionnelle	Date / échéance effective
Phase 1 :		
Phase 2 :		
...		
Phase N: mise en œuvre	Date de réalisation prévisionnelle	Date de réalisation effective
Atteinte des objectifs	Echéance prévisionnelle (par ex 2014)	Echéance effective (date à laquelle vous avez atteint vos objectifs)

Evaluation de l'action

Modalités d'évaluation Qui suit l'action ? (le pilote ou une autre personne ?) Comment allez-vous mesurer votre performance (outils ou ressources) ?	
---	--

Critères (objet de l'évaluation)	Indicateurs (quantitatifs ou qualitatifs)	Niveau à atteindre (objectifs-prévision)	Niveau atteint (réalité)	Efficacité (% de réussite : réalité/prévision)
Réalisations (qu'avez-vous réalisé ?)				
Ressources (quelles ressources utilisées ?)				
Résultats (quels résultats directs mesurés ?)				
Impacts (quels effets plus larges mesurés ?)				
Pédagogie (quels acquis obtenus ?)				



Suite à donner <i>(mettre en gras le choix retenu)</i>	Pérenniser	Améliorer	Reporter à plus tard
Enseignements <i>(facteurs de réussite ou d'échec) et conseils pour la suite</i>			

Date de mise à jour de la fiche action n° __ : __/__/20__

**EXEMPLE D'UNE FICHE ACTION REMPLIE (COLLÈGE
JEAN ROSTAND) ET ACTION MISE EN PLACE PAR LA
COMMUNE D'ARMENTIÈRES**

POINT PLANNING

- Concertation en interne des établissements afin de remplir plusieurs fiches actions (à envoyer avant le 18 Octobre par mail)
- Le 9 novembre, présentation en séminaire de la restitution du travail

Merci de votre attention

Contact du formateur :

Raphaël HONOREZ
Chargé de mission PDES - Crem
5 rue Jules de Vicq
59 800 LILLE
Tél : 03 20 52 97 58
site ADAV : www.droitauvelo.org
site Crem: www.ecomobilite.org



Ma boîte à outils :

<http://www.ecomobilite.org/Boite-a-outils-PDES>

Newsletter PDES :

<https://www.ecomobilite.org/La-newsletter-PDES>