

Formation PDES

24/02/2022

Dunkerque – FLANDRES

Collèges privés

# LES PDES CONTEXTE ET ENJEUX

Merci de couper vos micros pour le moment et  
de laisser vos caméras allumées

Posez vos questions dans le chat

Préparez votre smartphone pour le quizz  
interactif !

# MISSION MULTI-PARTENARIALE



## L'Ademe

- L'ADEME est un établissement public sous la tutelle du ministère de la Transition écologique et du ministère de l'Enseignement supérieur, de la Recherche et de l'Innovation.
- Outre sa participation à l'élaboration des réglementations, l'ADEME mène de nombreuses actions en matière de transport, pour notamment modifier les comportements : renforcer l'usage des services à la mobilité, le recours aux modes actifs, aux transports collectifs et aux véhicules propres.



## La DREAL (direction régionale de l'environnement, de l'aménagement et du logement)

- Sous l'autorité du préfet, la DREAL agit en faveur du développement durable.
- Le PPA (Plan de protection atmosphérique) de 2014 a rendu obligatoire les PDES dans les établissements scolaires (collèges et lycées) de plus de 250 personnes.



## L'Académie de Lille

- « L'éducation est un volet essentiel de la stratégie nationale de transition écologique pour un développement durable. L'EDD fait partie intégrante de la formation initiale des élèves, dans l'ensemble des écoles et des établissements scolaires. » <https://www.education.gouv.fr/l-education-au-developpement-durable-7136>
- 2019 : création des « éco-délégués »



## Le département du Nord

- Entretien et maintenance des collèges publics, construction de nouveaux collèges ; entretien du réseau de voiries départementales, aménagements de sécurité sur les routes ; aménagement et financement d'infrastructures cyclables.
- Le Département du Nord a adopté, le 18 novembre 2019, un plan "Nord durable". Cette nouvelle politique place au centre de l'action départementale la lutte contre le changement climatique, la préservation des écosystèmes et la promotion de modes de vies durables et solidaires. (Faire des collèges les démonstrateurs de la transition, mobiliser les habitants pour les rendre plus solidaires entre eux, favoriser les mobilités innovantes en milieu rural, etc.)

# 2 MODULES DE FORMATION

## Les PDES : contexte, enjeux et méthodologie (par bassins)

- Objectifs :
- Présenter dans les grandes lignes les arguments en faveur de l'écomobilité, le contexte réglementaire et environnemental qui encadre les PDES et expliquer la démarche en cours de labélisation par le Rectorat.
- Présenter le **kit du référent PDES** qui contient les éléments utiles à la compréhension et à la mise en œuvre du PDES.
- Former aux outils de diagnostic et de suivi du PDES
- Echanger avec les référents
- Tester les connaissances des référents et leur sensibilité aux questions relatives à l'écomobilité

## La mobilité sur le territoire de mon collège

### *Etat des lieux, acteurs, leviers d'actions pour mon PDES*

#### (par districts)

- Objectif :
- Permettre aux référents mobilité d'appréhender la mise en œuvre de leur PDES au regard des spécificités de leur territoire et d'identifier les acteurs des collectivités qui peuvent être associés et leurs compétences.
- Favoriser les échanges et coopérations ultérieures entre les collectivités locales et les collègues.
- Echanger avec les référent au sujet des pistes d'actions

# DÉROULÉ DE LA FORMATION

- 1) Éléments de contexte : écomobilité & PDES
- 2) La méthodologie du PDES



**INTERVENTION  
DU  
DÉPARTEMENT  
DU NORD**



**GEOFFREY DENOYELLE  
CHEF DE PROJETS - DIR. GÉNÉRALE ADJOINTE DES  
SOLIDARITÉS TERRITORIALES**



POUR UN NORD DURABLE

# LES MOBILITÉS AU SEIN DU DÉPARTEMENT DU NORD

Formation des référents  
PDES des collèges  
7 décembre 2021

- 1/ Le plan d'actions en faveur de la mobilité en milieu rural
- 2/ Le Schéma cyclable Départemental
- 3/ Les autres politiques en faveur des mobilités

## **Autour de 4 grands axes :**

- **Accompagner les jeunes vers de nouvelles pratiques de mobilité**
- Répondre aux défis de l'accessibilité pour tous
- Soutenir les acteurs des territoires ruraux pour favoriser l'émergence de projets innovants améliorant la mobilité
- Inscrire le Département du Nord dans une démarche exemplaire de mobilité



## Axe 1 : Accompagner les jeunes vers de nouvelles pratiques de mobilité

- Systématiser le déploiement des Plans de Déplacements des Etablissements Scolaires (PDES), dans les collèges, en lien avec l'Education Nationale
- Promouvoir auprès des parents d'élèves l'utilisation des modes alternatifs à la voiture individuelle pour venir au collège
- Sensibiliser les collégiens à l'importance de la pratique de l'écomobilité



## Axe 2 : Favoriser la mobilité pour tous

- Développer les services publics itinérants
- Développer l'accompagnement personnalisé à la mobilité pour le retour à l'emploi

### Axe 3 : Soutenir les acteurs des territoires ruraux pour favoriser l'émergence de projets innovants améliorant la mobilité

- Appel A Projets (AAP) « Mobilités innovantes en milieu rural » - 3 éditions à ce jour
- Actualisation du schéma interdépartemental de covoiturage
- Renforcer les dispositifs existants en faveur de la mobilité



### Axe 4 : Inscrire le Département dans une démarche exemplaire

- Réflexion sur le travail à distance des agents départementaux
- Incitation des agents à davantage utiliser le covoiturage et les modes doux



- Un maillage cyclable répondant à l'ensemble des besoins des cyclistes
  - Mobilité, utilitaire
  - Cyclotourisme
- Partenariat avec l'ADAV représentant les usagers
- Un maillage transfrontalier
  - Connexion avec la Belgique
  - Connexion avec l'Aisne et le Pas de Calais
- Un réseau adapté aux capacités d'investissement et de fonctionnement du Département
- Des possibilités de cofinancement pour les collectivités sur les projets
- Travail avec les partenaires engagés dans cette politique
  - Les intercommunalités du Nord, La Région Hauts-de-France,
  - Voies Navigables de France, Réseau Ferré de France, L'Office National des Forêts,
  - la Mission Bassin Minier, Les Parcs Naturels Régionaux...
- Des itinéraires continus



1 réseau **traversant** à vocation utilitaire et cyclotouristique sécurisant

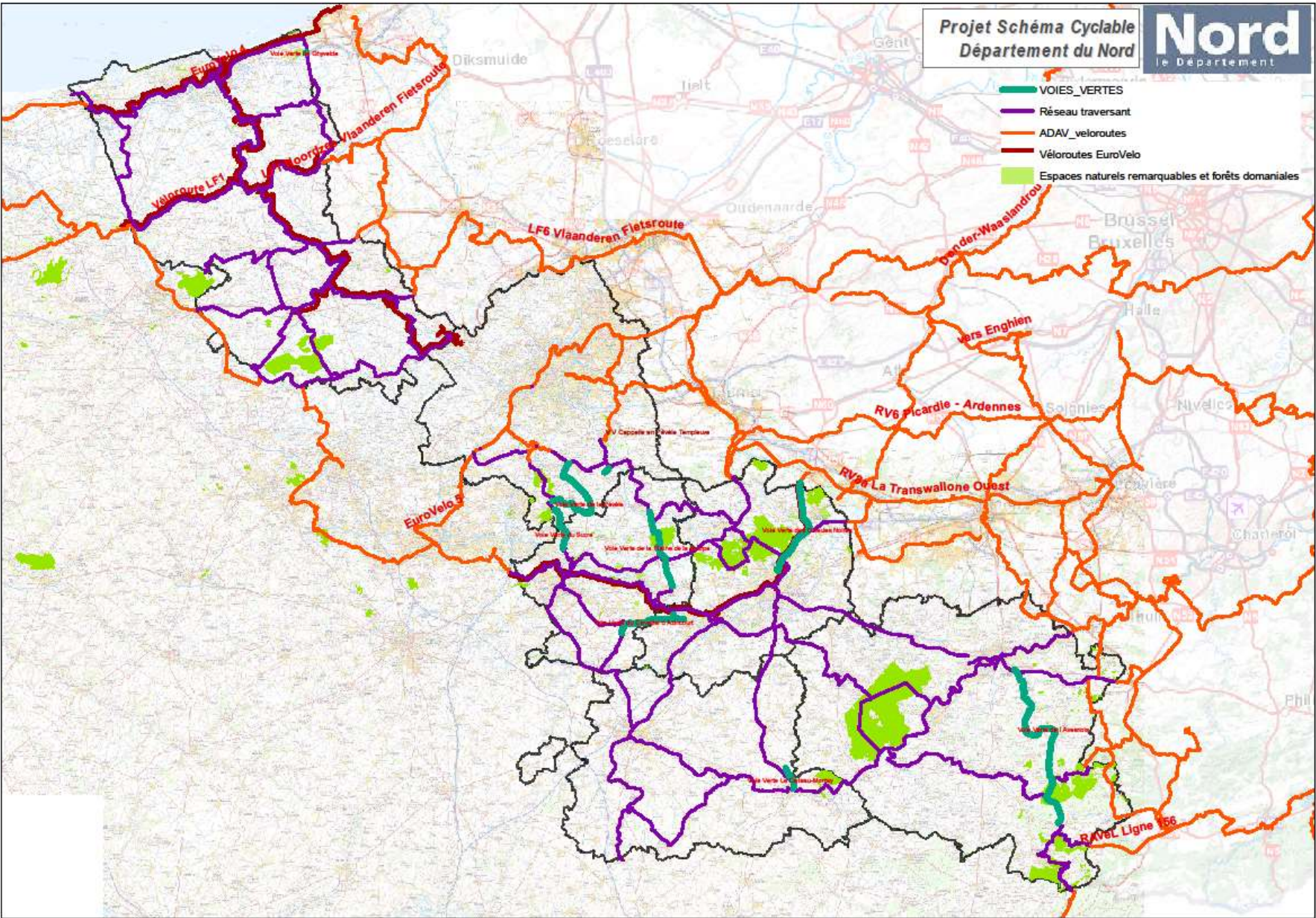
- Véloroutes existantes ou en projet d'intérêt européen, national, régional et départemental
- Pistes et bandes cyclables de RD, voies vertes départementales



1 réseau **irriguant** de « proximité »

- Liaisons utilitaires entre centres-urbains
- Réseaux points-nœuds
- Liaisons de rabattement vers réseau traversant
- Liaisons de rabattement sur RD entre « satellites » et « villes-centres »





## Politique d'aménagement

- Projets territoriaux structurants volet mobilité : pistes/bandes cyclables, aire de covoiturage
- Aide aux villages et bourgs : voiries communales, aménagement d'espaces publics...

## Politique Voirie

- Aménagement, entretien et intervention sur voiries départementales
- Bordures et trottoirs
- Sensibilisation à la sécurité routière



## Une Directions Générale de référence présente dans le territoires : DGA des Solidarités Territoriales

Direction Education

Direction des Bâtiments

Direction de la Voirie



Merci pour votre attention

Geoffrey DENOYELLE  
Chef de projet  
Département du Nord  
[Geoffrey.denoyelle@lenord.fr](mailto:Geoffrey.denoyelle@lenord.fr)  
03.59.73.57.02

# ÉCOMOBILITÉ & PDES

ÉLÉMENTS DE CONTEXTE



# CONTEXTE

- **Ecomobilité scolaire** : « Favoriser des pratiques de *déplacement plus sûres, plus solidaires et moins polluantes* que la voiture pour les trajets scolaires, extra-scolaires, de l'école à l'université. Elle vise à limiter l'usage de la voiture individuelle au profit de modes alternatifs, notamment pour des questions de *santé, d'environnement, de sécurité* ou encore de *qualité de vie*. » Mobiscol
- **PPA – Plan de Prévention de l'Atmosphère** : rend obligatoire les PDES.
- **PDES – Plan de Déplacement Etablissement Scolaire** : Document stratégique qui propose un certain nombre de mesures visant à optimiser les modes actifs et modes doux pour les trajets domicile-école.
- **Appui du rectorat** : labélisation et accompagnement par district.



**Pollution de l'air - Insécurité routière**  
**- Santé physique et psychologique –**  
**Sédentarité - Eveil des enfants -**  
**Autonomie**



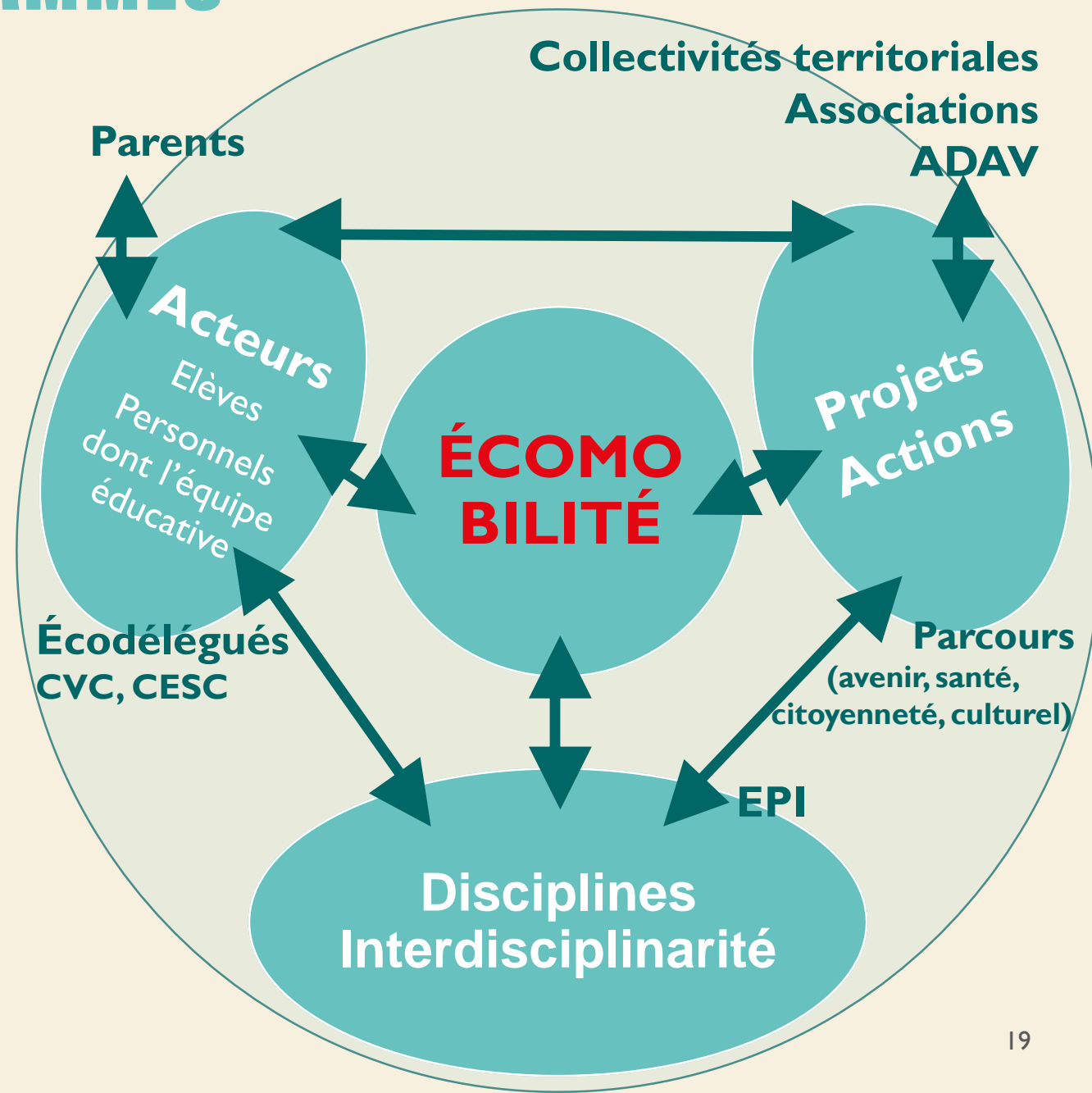


**TOUR  
D'ÉCRAN**

# LIEN AVEC LES PROGRAMMES SCOLAIRES



Semaine nationale de la marche et du vélo  
à l'école et au collège  
(aux alentours de mai/juin  
Exceptionnellement en 2020, à l'occasion du Tour de France,  
la semaine du vélo s'est déroulée du 14 au 21 septembre.)



# Circulaire du 24-9-2020

(Renforcement de l'éducation au développement durable -  
Agenda 2030)

JEUNESSE

## LE GUIDE DE L'ÉCO-DÉLÉGUÉ

ÉDITION  
FÉVRIER  
2020

AGIR POUR LA PLANÈTE  
AU COLLÈGE



PAR OÙ COMMENCER ?

## Guide de l'écodélégué en collège



### 5 SE DÉPLACER SANS POLLUER

#### Agir seul

- ▶ Venir au collège à pied, à vélo ou en transport en commun lorsque c'est possible.
- ▶ Si ce n'est pas possible, organiser un covoiturage en utilisant par exemple le site Cmabulle ([www.cmabulle.fr](http://www.cmabulle.fr)) ou une solution proposée par le collège.

#### Agir en groupe

- ▶ Calculer la quantité de dioxyde de carbone émise par les déplacements maison-collège de tous les élèves de la classe et réfléchir à d'autres solutions moins polluantes.
- ▶ Pratiquer le Pedibus avec d'autres élèves et des parents.

 **Fiche de calculs pour mesurer le CO<sub>2</sub> émis par les déplacements maison-collège**

# POURQUOI DES PDES ?

## Un constat

- Une qualité de l'air de plus en plus mauvaise -> problème de santé publique (48 000 décès prématurés chaque année en France dus à la mauvaise qualité de l'air et aux particules dans l'air )
- Secteur des transports -> 1<sup>er</sup> émetteur de gaz à effet de serre. Habiter/travailler à proximité du trafic routier augmente la morbidité attribuable à la pollution atmosphérique.

## Un objectif

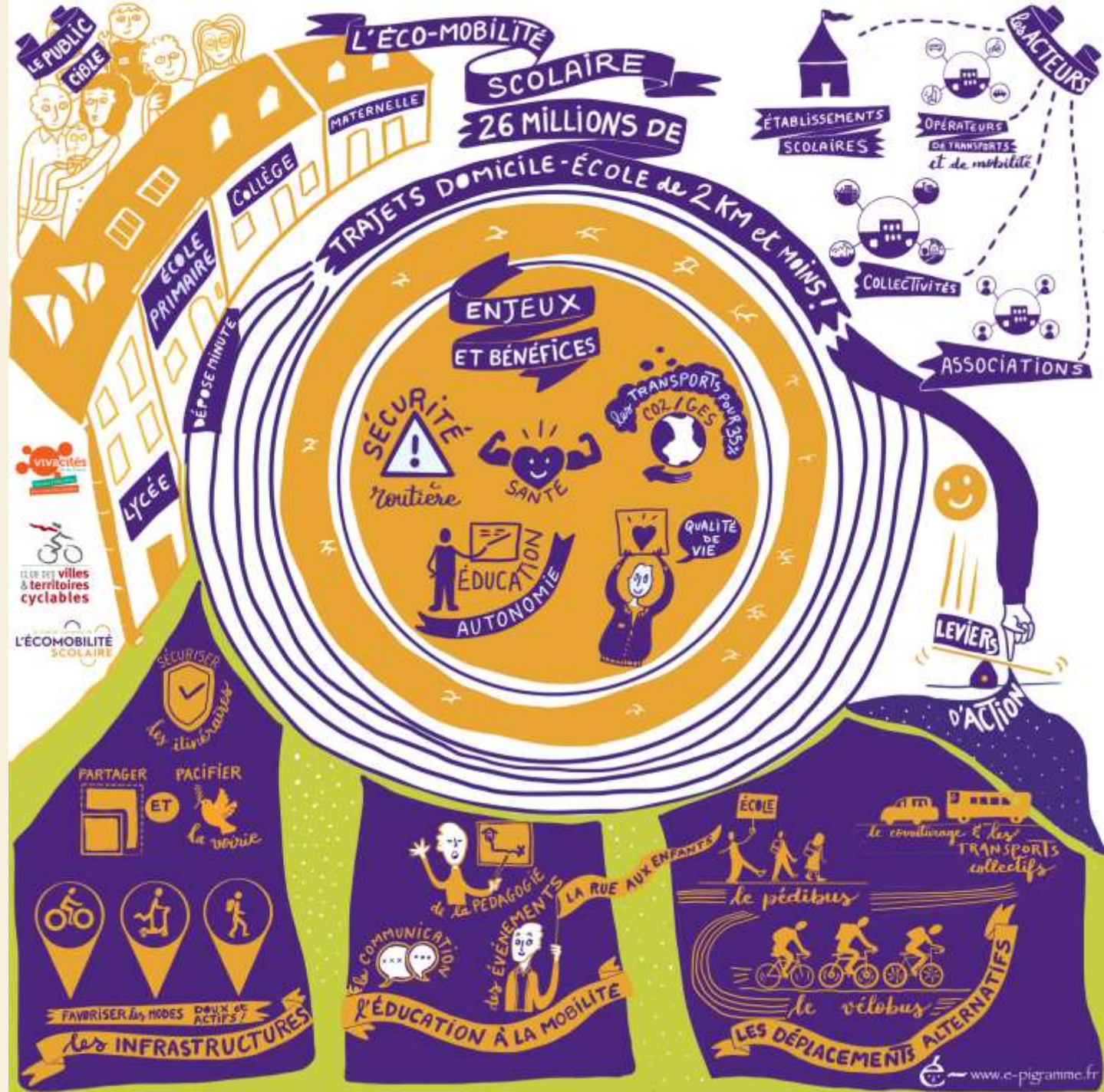
- Diminuer la pollution de l'air en limitant l'autosolisme au profit des modes actifs (marche, vélo) et modes doux (transports en commun, covoiturage, autopartage) dans le cadre des trajets domicile-école (et autres déplacements liés à la fonction scolaire)

## Une réponse

- Un Plan de Déplacement d'Établissement Scolaire (PDES) pour développer la connaissance et l'action en faveur de l'écomobilité scolaire.

(Unicef et Réseau action climat France, 2021)

→ **Sécuriser les trajets domicile-école en encourageant le développement de plans de déplacements vers les établissements scolaires (PDES) et en incluant notamment des systèmes de co-voyage (pédibus, vélo-bus, covoiturage).**



# QU'EST-CE QU'UN PDES ?

- Pour aller à l'école, au collège, au centre de loisirs, nous utilisons souvent certains moyens de déplacement motorisés (voiture, deux roues...). Ces déplacements sur des trajets courts ont des conséquences pour la santé, la qualité de vie et l'avenir de la planète.
- Le PDES (Plan de Déplacement établissement scolaire), a pour objectif d'encourager le recours aux modes doux pour les déplacements domicile-Ecole et internes à la vie scolaire.

## Sociaux

- Disparités fortes du niveau d'éducation selon la localisation des élèves
- Développer l'autonomie et l'entraide

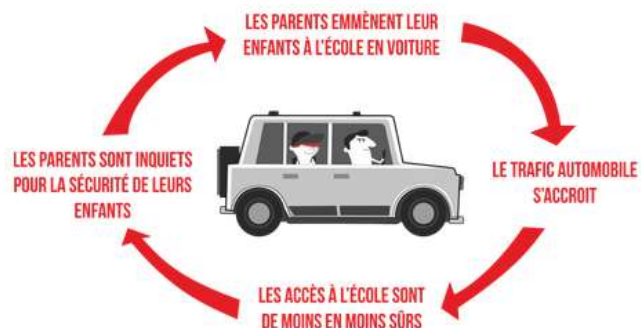
## Économiques

- Congestion des axes routiers (perte de temps)
- Coût de l'automobile et de ses infrastructures rarement pris en compte
- Dette écologique

## Sociétaux et écologiques

- Forte émissions de polluants et de GES aux abords des établissements scolaires
- Sensibiliser les enfants aux enjeux du développement durable
- Obésité et sédentarité en hausse (manque d'activités physiques)
- Améliorer le cadre de vie en réduisant les nuisances et les conflits d'usage

PASSER D'UN CERCLE INFERNAL À UN CERCLE VERTUEUX



# PLAN DE PROTECTION ATMOSPHÉRIQUE NPdC - 2014

« Que ce soit pour des entreprises, des collectivités, des administrations, des commerçants, des centres commerciaux, des établissements scolaires..., un PDE/PDA/PDES a pour objectif premier de **rationaliser l'organisation des déplacements liés aux activités de l'établissement**. Les actions d'un PDE/PDA/PDES visent à **limiter le recours à l'autosolisme** (l'automobiliste est seul dans sa voiture lors de ses déplacements) par le **développement d'offres alternatives comme la marche, le vélo, les transports en commun, le covoiturage, l'autopartage, etc.** »

**Réglementaire 5 :** Rendre progressivement obligatoires les Plans de Déplacements Etablissements, Administrations et Etablissements Scolaires

**Objectifs de la mesure**

Cette mesure vise une réduction des émissions de polluants du trafic routier.

**Catégorie d'action**

Sources mobiles

**Polluant(s) concerné(s)**

NO<sub>x</sub>, particules et autres polluants issus du trafic routier (COV, HAP, métaux lourds)

**Public(s) concerné(s)**

Entreprises, Administrations et Etablissements Scolaires

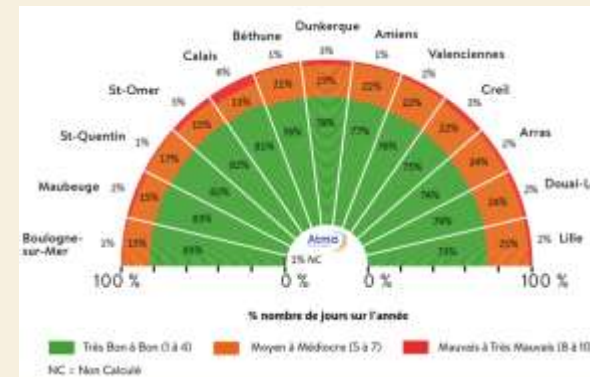
**Porteur(s) de la mesure**

DREAL NPdC, autorités organisatrices de transports

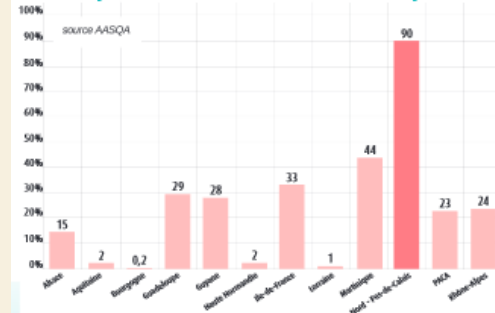
**Description de la mesure**

La mesure proposée vise à rendre obligatoire la mise en place de plans de déplacements, en Nord - Pas-de-Calais, dans :

Plan de Protection de l'Atmosphère du Nord - Pas-de-Calais



## Exposition en 2007 de la population Nord - Pas-de-Calais aux dépassements des normes en particules PM10



Estimation en pourcentage de la population en région exposée au dépassement de la valeur limite journalière des PM10 en 2007 (plus de 35 jours par an supérieurs à 50µg/m<sup>3</sup>)



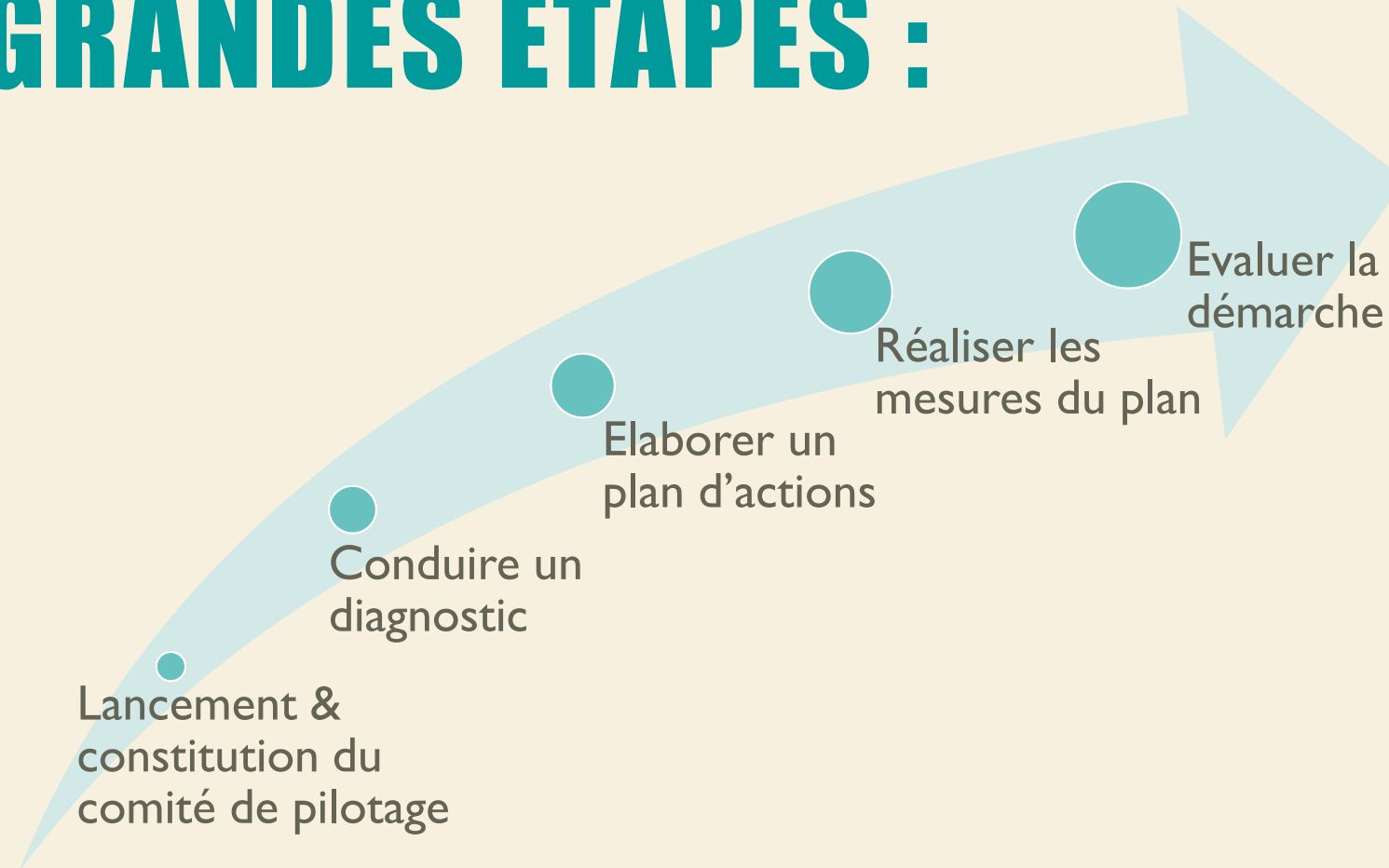
# **LA MÉTHODOLOGIE DU PDES**

**COMMENT CONSTRUIRE UN PDES ?**



# MÉTHODOLOGIE PDES

## LES GRANDES ÉTAPES :



Désignation d'un référent PDES auprès du Préfet de la Région Hauts-de-France sur :  
<http://www.drealnpdc.fr/limesurvey/index.php?sid=66541&lang=fr>



1

# PREMIÈRE ÉTAPE

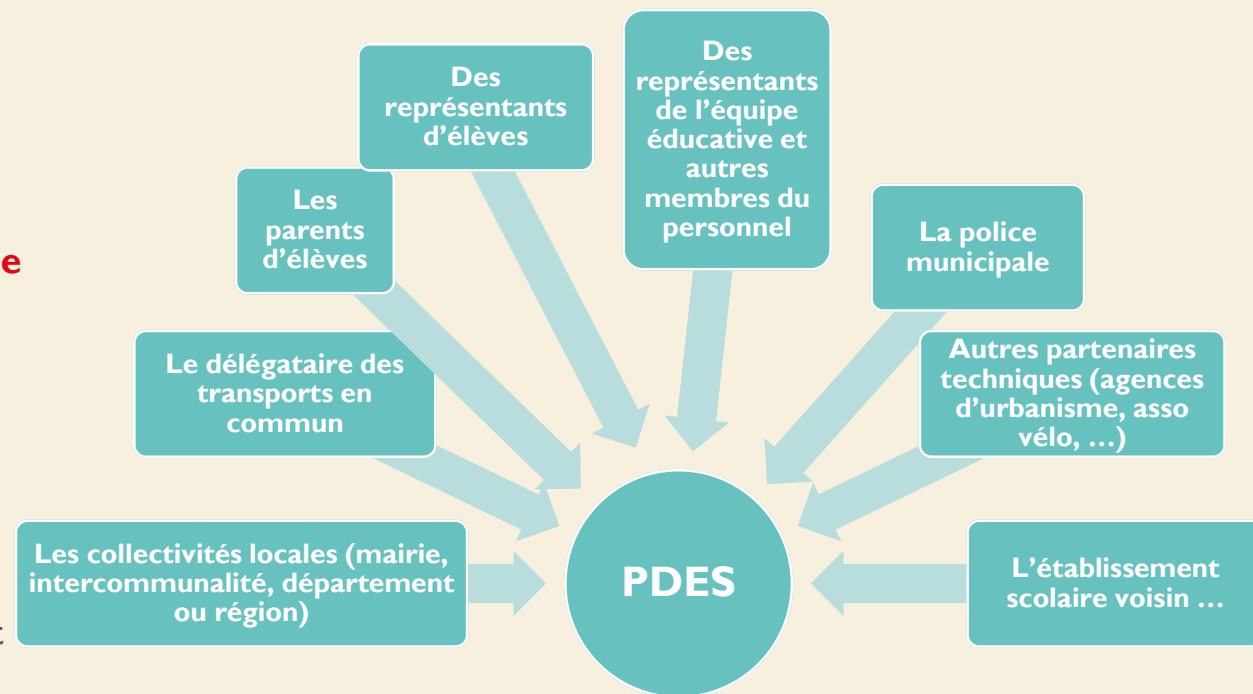
LANCEMENT DE LA DÉMARCHE

# ORGANISATION DE LA GOUVERNANCE



- Mettre en place un **comité de pilotage** et le mobiliser à chaque étape du PDES (lancement / diagnostic / plan d'actions)
- **Inform**er les parties prenantes du projet
- Possibilité de **s'appuyer sur une instance** déjà existante (ex : conseil de vie collégienne)
- Définir un **planning** de mise en place
- Organiser le **plan de communication** et les **temps forts** de la démarche (ex : semaine de la mobilité, challenge mobilité)

## Les acteurs à associer au comité de pilotage



# COMMENT SE DÉROULE LE 1ER COMITÉ DE PILOTAGE ?

- Présentation des membres
- Discussion autour du diagnostic (*si réalisé*)
- Présentation du collège (accessibilité, résultats d'une enquête, actions déjà menées, etc.)
- Elaboration de pistes d'actions (commencer à remplir les fiches actions ?)
- Définir un planning

## Conseil :

- faire un compte-rendu pour rappeler à chacun les choses à faire en vue d'un prochain copil
- Réunir le copil régulièrement mais pas trop souvent (selon les participants)
- Définir une date pour le prochain copil avant de clôturer

## ET APRÈS ?

- Réunir les participants concernés (en fonction des pistes d'actions évoquées et des compétences de chacun)
- Se donner des objectifs réalistes et remplir les fiches actions
- Evaluer ou corriger certaines actions

# TERRITOIRE & ACTEURS

Collectivité

Compétences



Région

- Réseau de transports interurbains et scolaires
- Réseau TER Hauts-de-France : financement des services ferroviaires et des services routiers en substitution de ceux-ci.
- Définition des règles générales concernant l'intermodalité avec les AOM

Département

- Voirie départementale, véloroutes et pistes cyclables.
- Transport scolaires des élèves souffrant d'un handicap.
- Construction, entretien, équipement des collèges.

AOM

- Organisation de services réguliers de transport public et scolaires
- PDU
- Développement des modes de déplacements alternatifs à la voiture individuelle
- Service de conseil en mobilité ...

Intercommunalité

- Promotion des modes doux
- Voirie d'intérêt communautaire, pistes et bandes cyclables
- PLU intercommunal

Commune

- Voirie communale, zones de circulation apaisées, pistes et bandes cyclables.
- Sécurité routière (pouvoir de police), circulation et stationnement, vitesse et signalisation.
- Traitement des permis de construire et autorisations de travaux
- Elaboration des documents réglementaires d'urbanisme ...



2

# DEUXIÈME ÉTAPE

DIAGNOSTIC

# QUELLES SONT LES QUESTIONS À SE POSER

- Qu'est ce que mon collège fait déjà pour les collégiens et le personnel en faveur de l'ecomobilité ?
- Mon collège est-il facilement accessible en transport en commun, modes actifs, et en voiture ?
- L'écomobilité est-elle favorisée dans mon collège ? (est-il plus facile de s'y rendre en voiture, en vélo en transport en commun ?) Les nouvelles solutions de mobilité sont-elles encouragées ? (mobilité électrique, vélos à assistance électrique, covoiturage, autopartage, etc.)
- A quoi ressemble la mobilité des collégiens et du personnel ? Quelles sont leurs contraintes ? Sont-ils sensibles aux enjeux du développement et de la mobilité durable ?
- Les élèves peuvent-ils venir au collège en totale autonomie ?
- Existe-t-il des points particulièrement dangereux sur le trajet des élèves et aux alentours du collège ?
- Les parcours piétons et cyclistes sont-ils agréables ?
- Les rythmes scolaires de chaque classe sont-ils appropriés aux TC, covoiturage, etc. ?



# POUR RÉPONDRE À CES QUESTIONS : 2 AXES D'ANALYSE :



## L'accessibilité du collège

- **Comprendre le fonctionnement de l'établissement** : horaires, services, conditions d'accueil et d'ouverture de l'établissement
- **Identifier les démarches** déjà mises en place par l'établissement
- Identifier **l'offre en mobilité** existante
- **Géolocaliser les lieux** de résidence (cf départements), les **trajets réguliers**
- **Recueillir des données** sur : l'accidentologie, les points durs
- Evaluer la **qualité et le niveau d'accessibilité** par tous les modes de transport (voiture, stationnement, vélo, marche, transport en commun)

## La mobilité des collégiens & du personnel

- **Identifier les pratiques** actuelles de mobilité des élèves et salariés
- **Identifier les freins** au report modal (pts durs, freins psychologiques...)
- **Identifier des potentiels** de report modal (possession d'un vélo, accord de principe pour covoiturer...)
- Vérifier la **bonne connaissance de l'offre** en mobilité (stationnements vélo, prime transport...)



# OUTILS DE DIAGNOSTIC :

- **Enquête élèves / parents / personnel** sur leurs pratiques modales ; leurs représentations et souhaits.

Action phare du diagnostic, l'enquête de mobilité parent et enfant permet d'établir un panorama précis et fiable de la mobilité

3 versions de l'enquête déplacement :

- version élève ;
- version parents ;
- version personnel.



L'enquête est anonyme, aucun nom ou prénom n'est demandé, seul l'adresse mail des parents motivés pour suivre la démarche est demandée avec leurs accords.

La version papier reste disponible dans votre kit référent et sur le site du CREM

# OUTILS DE DIAGNOSTIC :

Faire une enquête mobilité dans mon collège, comment procéder ?



## 1) Faire une demande au CREM

par mail en précisant les dates d'ouverture et de clôture d'enquête et le nom de votre établissement



## 2) Partager les liens de l'enquête

déplacements aux personnes visées.  
(ENT, pro note, à tour de rôle dans chaque classe du collège)



## 3) Interpréter les résultats et les intégrer dans le diagnostic

Le CREM vous donnera les chiffres bruts, à vous de les interpréter

# OUTILS DE DIAGNOSTIC :

Comment utiliser les outils cartographiques pour le diagnostic de mon PDES ?

**UMAP** <https://umap.openstreetmap.fr/fr/>

La cartographie peut être intéressante à utiliser avec les élèves lors de plusieurs étapes d'un PDES :

- Lors du diagnostic mobilité, faire ressortir les itinéraires les plus empruntés,
- Pour communiquer sur les itinéraires possibles à vélo,
- Pour améliorer l'accessibilité du collège en mobilité active,



**Tutoriel :**

[http://www.ecomobilite.org/FTP/boiteOutilsPDES/carto%20en%20coll%c3%a8ges\\_tuto\\_carte.docx](http://www.ecomobilite.org/FTP/boiteOutilsPDES/carto%20en%20coll%c3%a8ges_tuto_carte.docx)

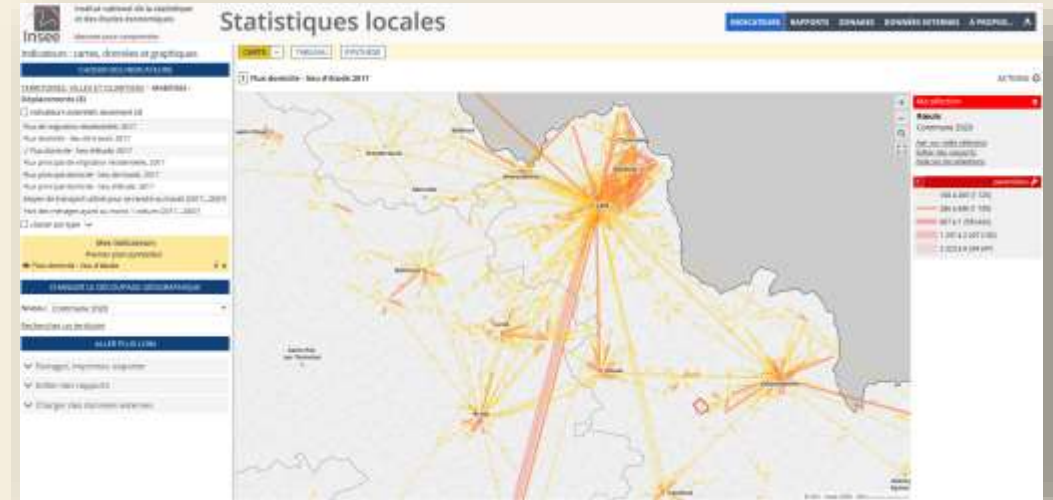
# OUTILS DE DIAGNOSTIC :

## - Autres outils cartographiques :



**Geoportail** pour les isochrones, isodistances, réseaux routiers, arrêts de transport en commun, mesurer (dans la rubrique outils).  
[www.geoportail.gouv.fr](http://www.geoportail.gouv.fr)

**Enquête PDES** les élèves, parents et membres du personnel peuvent pointer sur une carte les lieux qui leur paraissent les plus dangereux puis écrire pourquoi celui-ci est dangereux. Les parents peuvent également indiquer leur adresses pour organiser des vélobus ou encore du covoiturage .



[statistiques-locales.insee.fr](http://statistiques-locales.insee.fr) pour les statistiques par différents niveaux géographiques (EPCI, communes, départements, ...) concernant la mobilité, la sociologie des ménages. <https://statistiques-locales.insee.fr/#c=indicator&view=map>



# OUTILS DE DIAGNOSTIC :

- **Etude sécurité routière** ; l'idée est de recueillir des données sur l'accidentologie, mais aussi de repérer les lieux les plus dangereux pour la mobilité des piétons et des cyclistes. Les balades urbaines sont un excellent moyen de sensibiliser et trouver ces points noirs. Elles sont à mener avec :

- la police ou la gendarmerie
- des parents d'élèves
- quelques élèves à pied et à vélo



A l'issue de cette action, il est intéressant de réaliser ensemble un bilan sur une carte en priorisant les points les plus dangereux qui nécessiteront un travail plus ou moins important sur la voirie, la réglementation ou encore le plan de circulation.



La rue de la République est maintenant partiellement en sens unique ce qui permet un stationnement moins encombrant.



# OUTILS DE DIAGNOSTIC :

## - L'accidentologie :

L'Observatoire national interministériel de la sécurité routière (ONISR) propose des outils numériques sur son site :

<https://www.onisr.securite-routiere.gouv.fr/>

- Cartes
- Tableaux
- Graphiques

Avec la possibilité de faire des requêtes selon :

- les territoires,
- l'âge des victimes,
- le statut (piéton, 2rm, voiture, etc.)
- la gravité de l'accident
- l'année

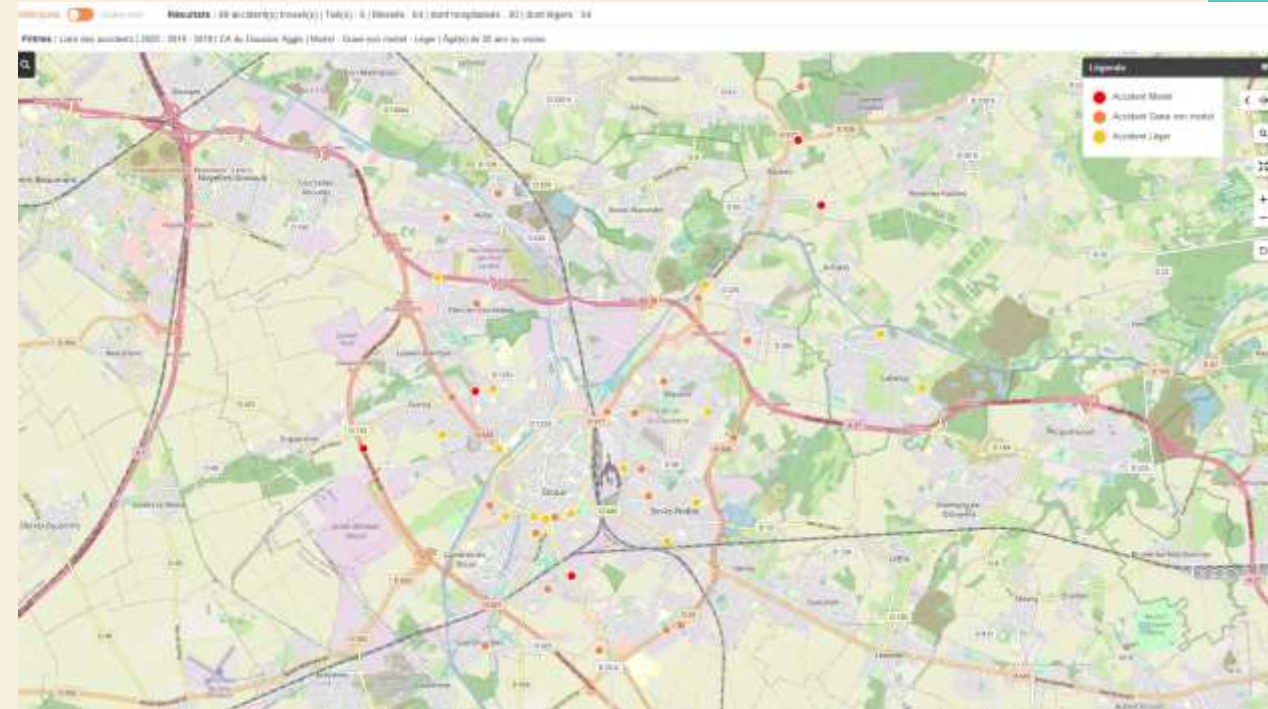


Tableau de bilan des victimes par tranches d'âge (2019) - Nord | CA du Douaisis Agglo (Gravité accident : Mortel - Grave non mortel - Léger | Mode de déplacement : Piéton - EDP - EDP Moteur - Bicyclette - VAE)

Tranches d'âge	Tués(s)	Blessés	dont hospitalisés	dont légers
(0-14)	0	3	2	1
(15-29)	0	5	1	4
(30-44)	0	0	0	0
(45-59)	1	3	3	0
(60-74)	0	4	4	0
(75-89)	0	1	0	1
(90-104)	0	0	0	0
(105 ans et plus)	0	0	0	0
N/C	0	0	0	0
Total	1	16	10	6

# OUTILS DE DIAGNOSTIC :

- **Grille d'analyse** de l'accessibilité du groupe scolaire (marchabilité, cyclabilité)

Faire un reportage photographique de chaque éléments qui compose une rue dans un rayon de 1 à 3 km autour du collège :

- Largeur des trottoirs
- Existence d'itinéraire cyclables
- Ambiance générale
- Sécurisation des traversées
- Éclairage
- Accessibilité PMR
- Jalonnement
- Conflits d'usages
- Etc.

Mais aussi présence d'arrêts de transport publics à proximité, de stationnement vélo, offre de transport à proximité des pôles multimodaux, etc.

2/- accessibilité à pied de la rue	Commentaires/observations
Aménagements favorables à la marche : Zone 30, rue à accès restreint, zone de rencontre, voie piétonne	----- ----- -----
Présence et qualité des aménagements spécifiques à la marche : voie piétonne, sentier piéton, voie mixte piétons/cycles	----- ----- -----
Existence et continuité des trottoirs	----- ----- -----
Largeur et confort des trottoirs (1,40m sans obstacle minuscule) pour personne à mobilité réduite (PMR)	----- ----- -----
Revêtement des trottoirs : qualité et praticabilité	----- ----- -----
Présence et qualité éclairage public	----- ----- -----

**Les fiches d'observation** : à remplir afin de faire un état des lieux du quartier environnant dans tout les domaines concernant la mobilité



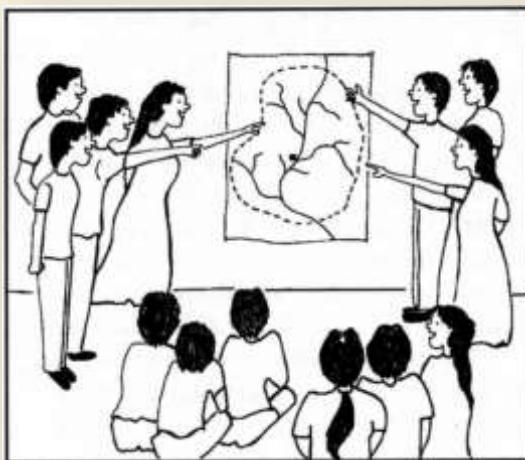
**La carte de cyclabilité de l'ADAV** permet d'avoir une vision globale de la praticabilité des itinéraires cyclables

# OUTILS DE DIAGNOSTIC :

- **Parcours à pied et balade urbaine** des itinéraires préalablement identifiés



**Se balader sur des itinéraires prédéfinis** avec une grille de lecture de l'espace public préparée afin de repérer les éléments à améliorer



**Se réunir et débriefer** autour d'une carte ou d'un schéma afin de noter les éléments de diagnostic et de les catégoriser (transport en commun, vélo, marche, voiture, ...)



**Etablir ensemble** une liste des enjeux de mobilité du quartier et du collège à partir des éléments de diagnostic



A decorative graphic on the left side of the slide, consisting of a light blue wavy line with a white outline, resembling a stylized river or path. It curves from the top left towards the bottom right.

3

&

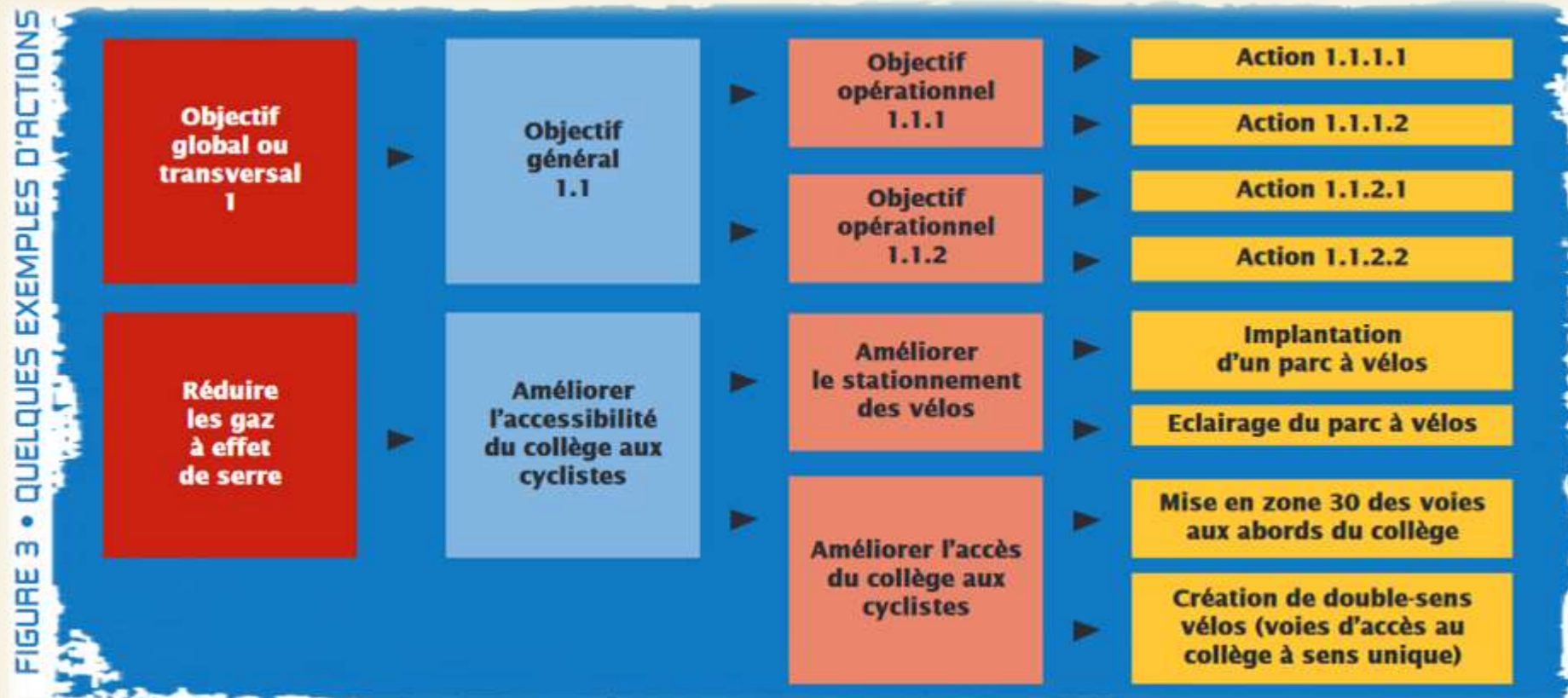
4

# TROISIÈME ET QUATRIÈME ÉTAPE

PLAN D' ACTIONS & MISE EN ŒUVRE

# DONNER UNE ORIENTATION AU PLAN D'ACTION

- Identifier et hiérarchiser des **objectifs**,
- Les décliner en choisissant des **actions**.



# FICHES ACTIONS :

Sur chaque fiche, on doit trouver :

- Intitulé / description de l'action
- Pilote de l'action
- Situation de départ / contexte
- Public ciblé
- Objectif
- Méthodologie
- Répartition des rôles
- Ressources à mobiliser (financières, matérielles, humaines)
- Calendrier de mise en œuvre
- Type d'évaluation / critères/indicateurs

## FICHE « ACTION MOBILITÉ » N°

### INTITULÉ DE L'ACTION

Nom de l'établissement : \_\_\_\_\_

Nom du référent « mobilité » : \_\_\_\_\_

Nom du pilote de l'action (si différent du référent mobilité) : \_\_\_\_\_

### Description sommaire de l'action

<b>Intitulé de l'action</b> <i>Donnez un nom succinct à votre action :</i>	
<b>Situation de départ – contexte</b> <i>Décrivez la situation de départ en précisant le besoin, le manque ou problème repérés</i>	
<b>Public(s) ciblé(s)</b> <i>Précisez qui est visé par l'action, qui va en bénéficier ?</i>	
<b>Objectif général de l'action</b> <i>Précisez le but de l'action : quels effets recherchés, quels résultats attendus ? Pourquoi menez vous cette action ?</i>	
<b>Résumé descriptif de l'action</b> <i>En quoi consiste l'action ?</i>	
<b>Caractéristiques de l'action</b> <i>Préciser les points demandés</i>	<i>Mode(s) de transport concerné(s) :</i>  <i>Type d'action (aménagement/équipement, communication, pédagogie/formation, etc) :</i>  <i>Mesure Interne / externe :</i>

# BENCHMARK DES ACTIONS

Le plan d'actions couvre 4 grandes « catégories » de solutions :

- Des actions d'aménagement pour faciliter et sécuriser les modes actifs
- La recherche d'alternatives à l'usage de la voiture individuelle : co-voiturage, transports en commun, vélobus, pédibus
- Des actions pédagogiques
- Des actions de communication

## Guide des actions PDES :



Action n° 3	
Intitulé de l'action	La rue scolaire
Contexte	Les abords du collège sont dangereux.
Public cible	Élèves, parents, personnel, riverains.
Objectifs	Apaiser les abords de l'établissement scolaire ; atténuer ou supprimer le sentiment d'insécurité routière ; améliorer la qualité de l'air et l'environnement sonore ; favoriser la venue en mode actif.
Descriptif de l'action	<p>Le principe d'une rue scolaire est de fermer à la circulation motorisée une rue desservant un établissement scolaire aux heures d'entrée et sortie de classe. Selon les cas, cela peut aller jusqu'à une piétonisation définitive.</p> <p>Concrètement, la rue scolaire est généralement matérialisée par une barrière amovible avec la présence, au moins dans les premiers temps, d'un agent municipal. Plusieurs expériences existent en région dans des rues d'écoles primaires mais cela pourrait s'appliquer aux abords de collèges.</p> 
Caractéristiques de l'action	<p>Mode de transport concernés : Tous, mais profite majoritairement aux modes actifs.</p> <p>Type d'action : Aménagement, équipement.</p> <p>Nature terrain / activité : École.</p> <p>À qui est organisé cette action : La commune.</p> <p>Moins connus : Selon l'organisation de la rue scolaire et les caractéristiques de la rue.</p> <p>Moins connus : Avertis pour le collège ; frais d'installation d'un système de fermeture de la rue pour la commune.</p>
Outils	Équipements de placement et d'évaluation ; à demander au CREM à <a href="mailto:crem@crem.gouv.qc.ca">crem@crem.gouv.qc.ca</a> Plus d'informations : <a href="http://www.miramichi.ca/crem/actualites">http://www.miramichi.ca/crem/actualites</a>

# AMÉNAGEMENT

## Finalités :

- Réguler le flux des usagers, principalement dans les périodes d'affluence
- Assurer la sécurité du cheminement des élèves venant à vélo ou à pied
- Remédier aux stationnements sauvages
- Inciter au ralentissement des automobilistes



Changement de priorité

Passages piétons



Radars pédagogiques



Marquage au sol

Jalonnement



Limitation de la vitesse et sécurisation des traversées

# AMÉNAGEMENT

## Finalités :

- Réguler le flux des usagers, principalement dans les périodes d'affluence
- Assurer la sécurité du cheminement des élèves venant à vélo ou à pied
- Remédier aux stationnements sauvages
- Inciter au ralentissement des automobilistes

## Traversées cyclables



## Plots automatiques



## Rues scolaires



## Zones de rencontre



# SOLUTIONS ALTERNATIVES



Projet Vélobus  
(Collège Montaigne  
Poix-du-Nord)



Conduites partagées avec Cma bulle (Collège Saint-Adrien à Villeneuve d'Ascq)



Test de Vélos à Assistance Electrique pour le personnel (Université Catholique de Lille)



Challenges mobilités



# SOLUTIONS ALTERNATIVES



Rue aux enfants

## Challenges mobilité

(du 16 au 20 mai)

<https://www.ecomobilite.org/Les-inscriptions-au-challenge-de-l-ecomobilite-des-collèges>





# ACTIONS PEDAGOGIQUES



TADAO Express dans le bassin minier



Sortie vélo et street-art  
(Collège Anne Frank,  
Lammersart)



Animation Angles morts  
(Collège du Lazaro, Marcq-  
en-Baroeul)



Opération éclairage (Bourg-  
en-Bresse)



Réalisation d'un plan maquette de la rue du collège  
(Collège Jean Moulin, Flînes-les-Râches)

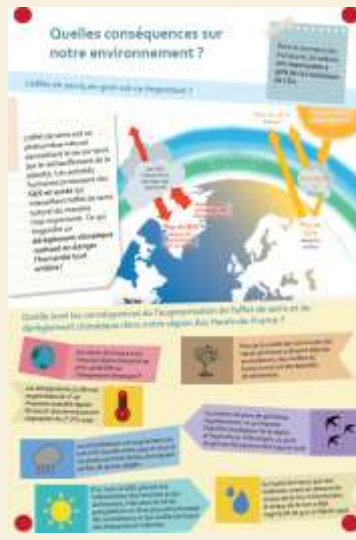
# ACTIONS PEDAGOGIQUES



Exposition vélo (ADAV)



Exposition écomobilité (ADAV)



Sortie vélo (collège Lazaro Marcq-en-Baroeul)



Exercices de maniabilité pour les cyclistes



Intervention rouler à vélo en toute sécurité (collèges du Pas-de-Calais)



Atelier réparation (Marcq-en-Barœul)

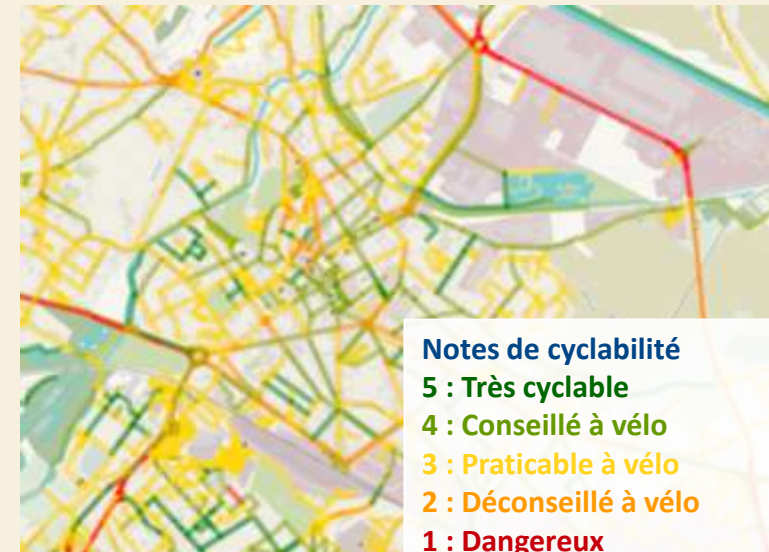


# ACTIONS PEDAGOGIQUES

## Carte des aménagements cyclables *Carto.droitauvelo.org*



## Carte de cyclabilité *Cyclabilite.droitauvelo.org*



Mettre en valeur des itinéraires pratiques et agréables



Signaler les passages difficiles et dangereux



**Accessibilité à vélo :**  
**5 : exemplaire**  
**4 : conseillée**  
**3 : praticable**  
**2 : déconseillée**  
**1 : dangereuse**

# COMMUNICATION



Carto « le chemin des collégiens »  
(Collège Paul Eluard, Cysoing)



Fiche accessibilité  
(Entreprise La Grappe)



Afficher la qualité de l'air sur  
les écrans d'information



Remise de faux PV par le CVC  
(Collège Guy Mollet, Lomme)



# LES ACTEURS ASSOCIATIFS

Associations prévention routière  
(Atelier de sensibilisation et d'éducation à la sécurité routière)



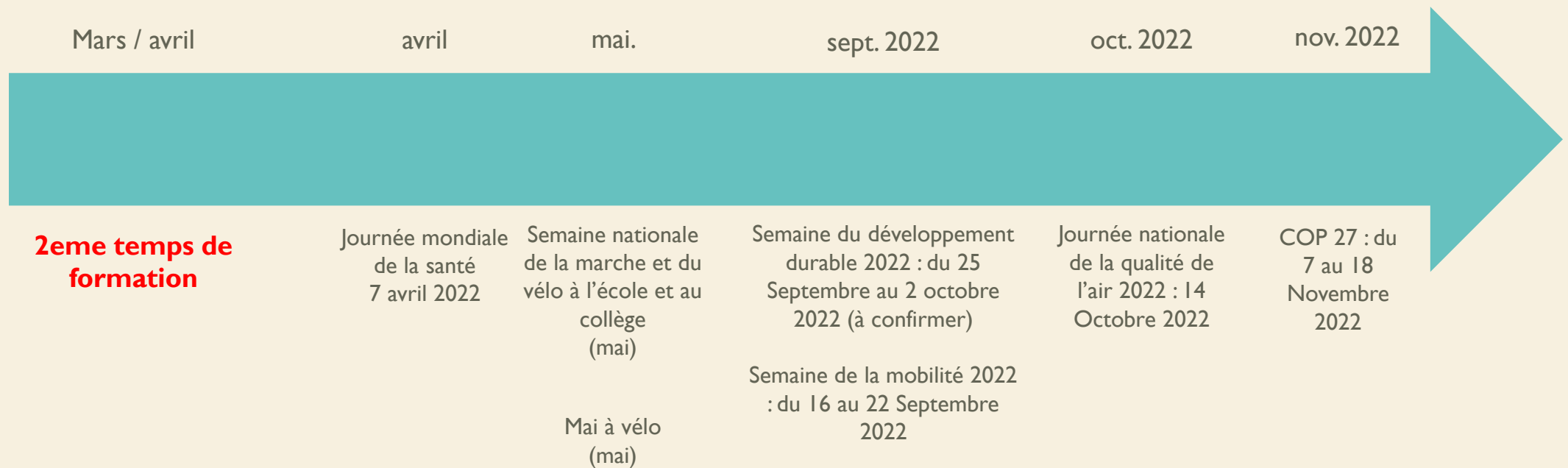
Associations locales vélo  
(réparation vélo, expositions, formation pour rouler à vélo)

Autres associations :



# LES TEMPS FORTS AUTOUR DE L'ÉCOMOBILITÉ

## Challenge de l'écomobilité collège (16 au 20 mai)





5

# CINQUIÈME ÉTAPE

EVALUATION

# 5/ ÉVALUATION

- Suite à la démarche, nécessité d'évaluer (via indicateurs définis dans les fiches actions) afin de voir les **points positifs et négatifs** pour pouvoir **pérenniser le PDES**.
- Bilan annuel pour modifier le plan d'actions au besoin.

<b>Modalités d'évaluation</b> <i>Qui suit l'action ? (le pilote ou une autre personne ?)</i> <i>Comment allez-vous mesurer votre performance (outils ou ressources)?</i>	
--	--

Critères (objet de l'évaluation)	Indicateurs (quantitatifs ou qualitatifs)	Niveau à atteindre (objectifs- prévision)	Niveau atteint (réalité)	Efficacité (% de réussite : réalité/prévision)
Réalizations (qu'avez-vous réalisé ?)				
Ressources (quelles ressources utilisées ?)				
Résultats (quels résultats directs mesurés ?)				
Impacts (quels effets plus larges mesurés ?)				
Pédagogie (quels acquis obtenus?)				

Suite à donner (mettre en gras le choix retenu)	Pérenniser	Améliorer	Reporter à plus tard
Enseignements (facteurs de réussite ou d'échec) et conseils pour la suite			



# LE RAPPORT DREAL

Contenu des  
informations  
à fournir

**Présentation de l'établissement**

**Présentation du diagnostic & des résultats de l'enquête**

**Présentation du plan d'actions avec fiches actions  
détaillées**

**Moyens humains et financiers dédiés au PDES**

Informations à transmettre à l'adresse :

[ppa.dreal-npdc@developpement-durable.gouv.fr](mailto:ppa.dreal-npdc@developpement-durable.gouv.fr)

# CHRONOLOGIE D'UN PDES



<b>Trimestre 1</b> <b>Sept. =&gt; Déc.</b>	<b>Constitution du partenariat</b> <ul style="list-style-type: none"><li>- Prise de contact avec membres du comité de pilotage</li><li>- Mise en place d'un premier comité de pilotage / présentation de la démarche à tous les acteurs</li><li>- Préparation phase diagnostic – état des lieux</li></ul>
<b>Trimestre 2</b> <b>Janv. =&gt; Mars.</b>	<b>Diagnostic mobilité</b> Diagnostic accessibilité, stationnement Questionnaire élèves / parents / salariés  <b>ET</b>  <b>Elaboration du plan d'actions</b> Analyse de l'enquête mobilité Concertation sur les résultats et axes de travail à privilégier avec le comité de pilotage Préparation du plan d'actions (possibilité d'y travailler par ateliers)
<b>Trimestre 3</b> <b>Avr. =&gt; Juin.</b>	<b>Validation et mise en place du plan d'actions</b> Rédaction de fiches-actions Formalisation du PDES - Communication Début de mise en œuvre avec actions expérimentales
<b>Chaque fin d'année scolaire</b>	<b>Evaluation</b> et réajustement du plan d'actions

# LES CLEFS DE RÉUSSITE



- **Créer une synergie d'acteurs autour du projet :** responsables d'établissement, enseignants, parents d'élèves.



- **Évaluer et communiquer** sur les résultats pour garantir la pérennité de la démarche.



- **Encourager** les gestionnaires à adapter l'espace public pour les modes actifs en créant des **aménagements adaptés**



- **Ne pas se limiter aux déplacements domicile-école** mais agir sur l'ensemble des déplacements liés à la vie scolaire : trajets vers la cantine, la salle de sport, visites pédagogiques, voyages d'études.



# **RESSOURCES**



# AUTRES RESSOURCES



- **Le portail de l'écomobilité scolaire**

Ce site vous permettra d'accéder à des ressources méthodologiques et pédagogiques, d'identifier des acteurs impliqués dans ces démarches, de consulter des expériences et expérimentations inspirantes : [mobiscol.org](https://mobiscol.org)

- **Le portail éducol**

C'est le site Web officiel français d'information et d'accompagnement des professionnels de l'éducation. On y trouve notamment des informations (actualités, articles, stratégies ministérielle, etc.) et du contenu pédagogique sur la thématique du développement durable : <https://eduscol.education.fr/990/l-education-aux-mobilites-actives-et-citoyennes>



- **Association Rue de l'avenir**

Rue de l'Avenir agit pour favoriser le développement de mesures qui visent à atteindre des objectifs d'apaisement et de mixité de la voirie grâce à la réduction de l'usage et de la vitesse des véhicules motorisés, au développement de la marche et du vélo, à la prise en compte des personnes vulnérables et à la qualité de l'espace public : <https://www.ruedelavenir.com/wp-content/uploads/2020/03/Fiche6RDAEcomobiliteScolaire.pdf>



# KIT RÉFÉRENT

<https://www.ecomobilite.org/Boite-a-outils-PDES>

- Méthodologie
- Argumentaire
- Infographies
- Ressources



## SOMMAIRE DU KIT REFERENT PDES

Les documents signalés par une (\*) sont également disponibles en format numérique sur <http://www.ecomobilite.org/Boite-a-outils-PDES>

[1/Synthèse Guide PDES Ademe](#)

[2/Argumentaire sur l'écomobilité à destination des adultes \(parents et personnel\)](#)

+ Fiche « Préparer son enfant à aller seul au collège à vélo »

[3/Argumentaire sur l'écomobilité à destination des enfants](#)

[4/Ecomobilité & programme scolaire](#)

[5/ Fiche méthodologique PDES](#)

[6/Mode d'emploi boîte à outils \(\\*\)](#)

[7/Exemple de déclinaisons d'objectifs pour le PA \(plan d'actions\)](#)

[8/Exemple de fiche enquête mobilité élèves \(\\*\)](#)

[9/Exemple de grille d'observation \(\\*\)](#)

[10/Exemple fiche action](#)

[11/Exemple de tableau d'évaluation pour fiche action \(\\*\)](#)

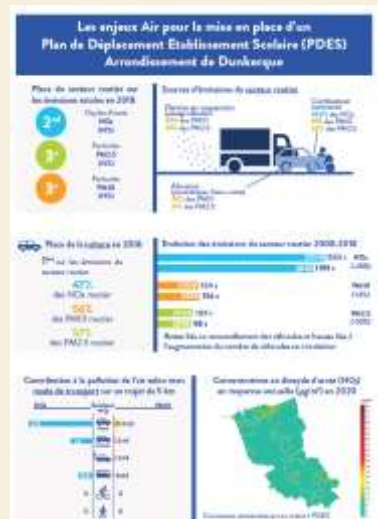
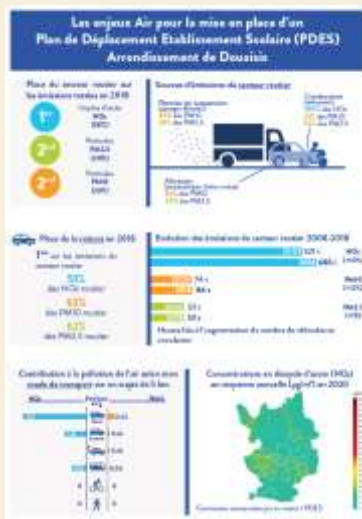
[12/Éléments du Rapport DREAL](#)

[13/Infographie Pollution de l'air](#)

[14/Fiche territoire qualité de l'air Atmo](#)

[15/Infographie Se déplacer Autrement](#)

[16/Fiche ressources ; sitographie et bibliographie](#)



# TROUVER DES FINANCEMENTS POUR MES ACTIONS

Pour toute action nécessitant des moyens financiers, nous vous conseillons d'en parler en comité de pilotage PDES. En effet, le comité de pilotage sert aussi à trouver une organisation permettant de mobiliser des moyens déjà existants (moyens humains, matériel, etc.).

Si toutefois vous cherchez des moyens financiers pour une action non financée par un membre du comité de pilotage, voici quelques acteurs pour vous aider :

Pour rester informé de toutes les possibilités de financement (appel à projet, animations offertes, etc.), n'oubliez pas de vous inscrire à la newsletter PDES :

<https://www.ecomobilite.org/La-newsletter-PDES>



## ALVEOLE (programme terminé)

- Finance du stationnement vélo sécurisé



## ADEME

- Appel à projet a « vélo et territoires » qui finance des études sur la thématique cyclable (pour les territoires uniquement)



## La préfecture

- Dans le cadre de la mise en œuvre de sa politique locale de sécurité routière, la Préfecture du Nord organise un appel à projets s'inscrivant dans le Plan Départemental d'Actions de Sécurité Routière (PDASR). Les thématiques sont les suivantes : les deux-roues motorisés, les addictions (alcool, drogues), les jeunes (14-29 ans), les « distracteurs » (téléphone, GPS, vidéo...), le partage de la voirie (urbain/suburbain).



## Les fondations d'assurances (Norauto, AG2R, Macif, Maif, etc.)

- Finance diverses actions de sensibilisation sur la sécurité routière, d'accompagnement des projets de mobilité innovants (vélobus au collège Montaigne de Poix-du-nord, plateforme de covoiturage) ou encore des circuits à pied ou à vélo sur une thématique particulière.



## D'autres enseignes privées

- Financent ponctuellement des équipements (vélos, gilets rétro réfléchissants, casques, etc.)
- Peut sponsoriser des événements ou des remises de prix.



# QUELQUES RÉFÉRENCES

Retrouvez des exemples de diagnostic, de rapport PDES-DREAL ou encore des études de sécurité et d'accessibilité des collèges réalisés par des référents PDES ici.

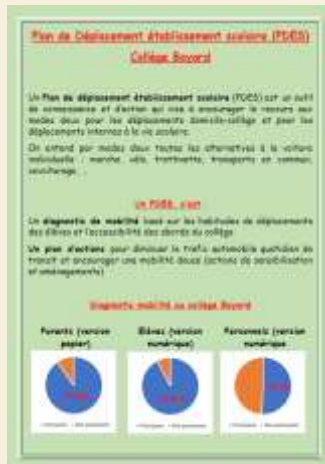


Diagnostic accessibilité  
Collège Bayard – Denain

Diagnostic accessibilité  
/ résultats enquête  
PDES  
Collège Jean Macé  
Bruay-sur-Escaut



Fiche Action  
Collège Jean Macé  
Bruay-sur-Escaut



Résultats enquête PDES  
Collège Bayard Denain

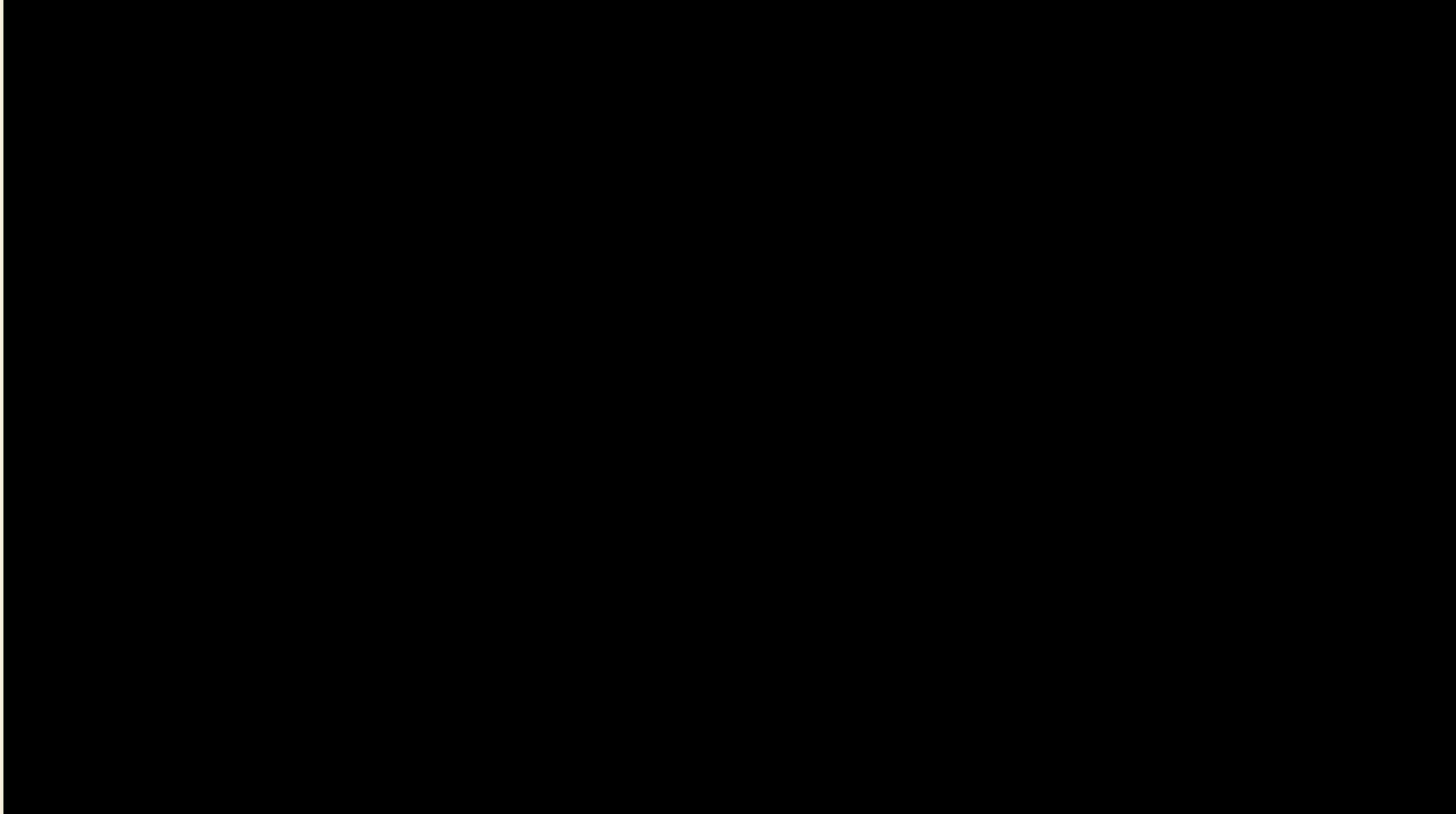


Bilan PDES (DREAL)  
Collège Lavoisier  
FERRIERE LA GRANDE



Des témoignages vidéo de référent PDES sont à retrouver ici

# TEMOIGNAGE



# QUESTIONS

## Merci de votre attention

### Contact du formateur :

Raphaël HONOREZ  
Chargé de mission PDES - Crem  
5 rue Jules de Vicq  
59 800 LILLE  
Tél : 03 20 52 97 58  
site ADAV : [www.droitauvelo.org](http://www.droitauvelo.org)  
site Crem: [www.ecomobilite.org](http://www.ecomobilite.org)



Ma boîte à outils :

<http://www.ecomobilite.org/Boite-a-outils-PDES>

Newsletter PDES :

<https://www.ecomobilite.org/La-newsletter-PDES>