

PRÉSENTATION DE L'AGENCE D'URBANISME DE FLANDRE- DUNKERQUE

INTERVENTION FORMATIONS PDES - BASSIN
DE DUNKERQUE FLANDRES

15 mars 2022



Accompagner les territoires

CUD : Volet déplacement du PLUi HD,
Plan vélo, loi LOM, mobilités innovantes

Nouvelles AOM :

CCHF : Schéma directeur cyclable, Plan de
mobilité simplifié, TRANSMOBIL, projets

CCFI : Schéma directeur vélo, Plan de
mobilité simplifié, projets



Observer les mobilités, aider à la décision

Diagnostic mobilités
Préparation de la prochaine enquête déplacements
Analyse transfrontalière TRANSMOBIL
Plans de circulation à l'échelle des communes
Prospective mobilités



Mobélec ENEDIS
SD IRVE SIECF

Les mobilités en réseau

PMCO, Urba 8, FNAU,
Région Hdf, Département,
partenariat TRANSMOBIL...

Compteur des mobilités

Outil de suivi à l'échelle
du territoire AGUR



Préparer les mobilités de demain en Flandre-Dunkerque



Améliorer la connaissance du transport de marchandises

Etude logistique urbaine
Programme InTerLUD
Participation à l'étude GPMD



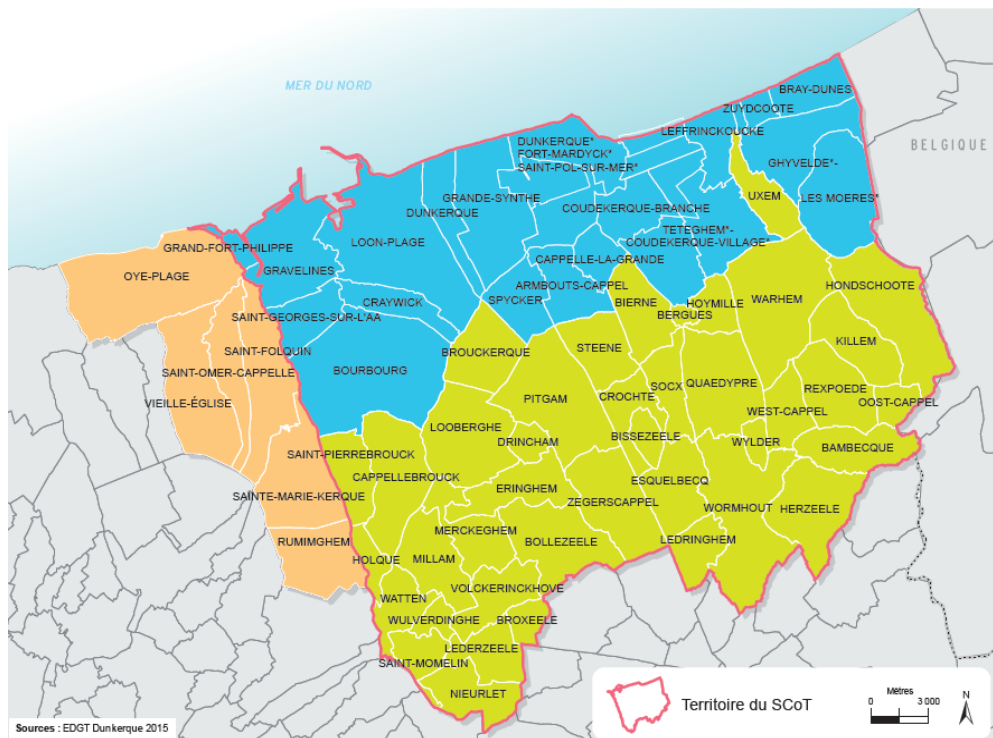
Inventaire des territoires
Différentes formes de gratuité
Suivi des indicateurs
Chiffres clés au niveau national



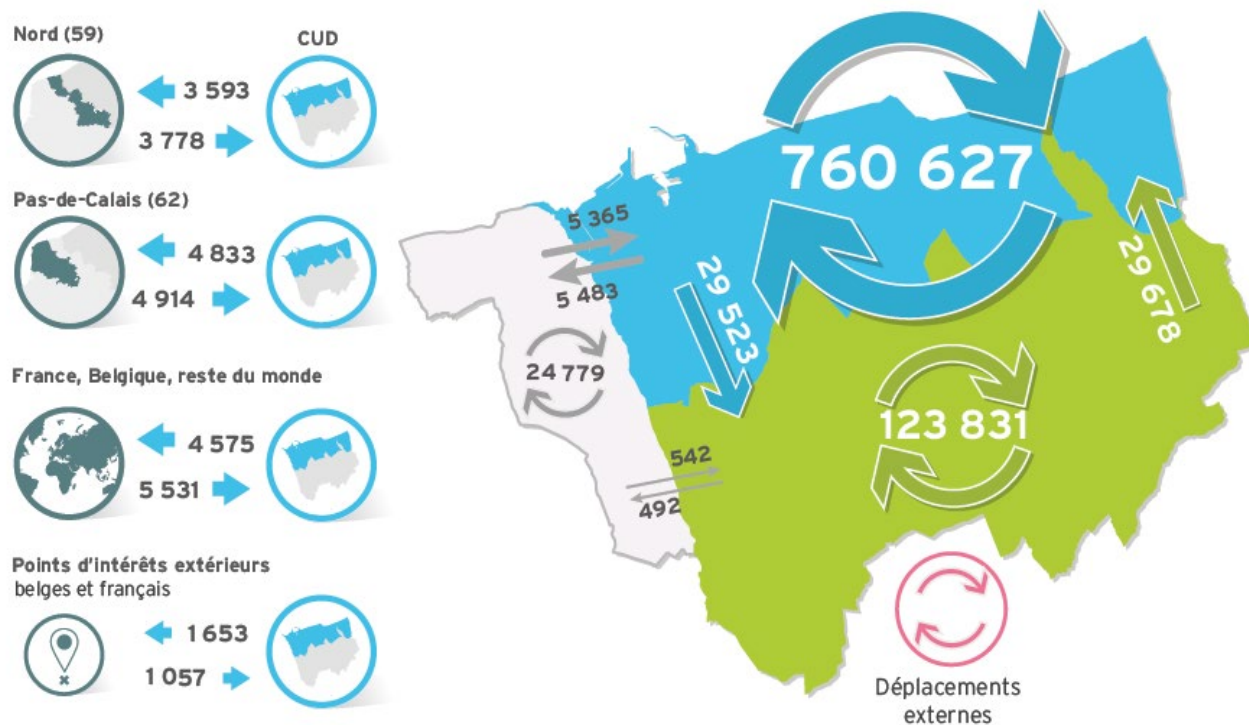
Nouvelles mobilités
Véhicules autonome
Mobilité solidaire et TAD
Transports intelligents
Trottinettes, gyroroue
Transport ferroviaire, fluvial...

CONTEXTE MOBILITE EN FLANDRE- DUNKERQUE

Résultats de l'EDGT 2015



Plus de 800 000 déplacements quotidiens sur le territoire de la CUD, dont 93 % internes



• COMMENT ?

2/3

DES DÉPLACEMENTS SONT FAITS EN VOITURE



La part de l'automobile prédomine et continue d'augmenter. 49% des déplacements sont effectués en tant que conducteur et 18% en tant que passager.

Depuis 2003, la part de la voiture (conducteur) a augmenté de 3% tandis que l'usage des transports en commun a régressé de 2%.



Chaque jour, les déplacements en voiture représentent 171 fois le tour de la Terre.

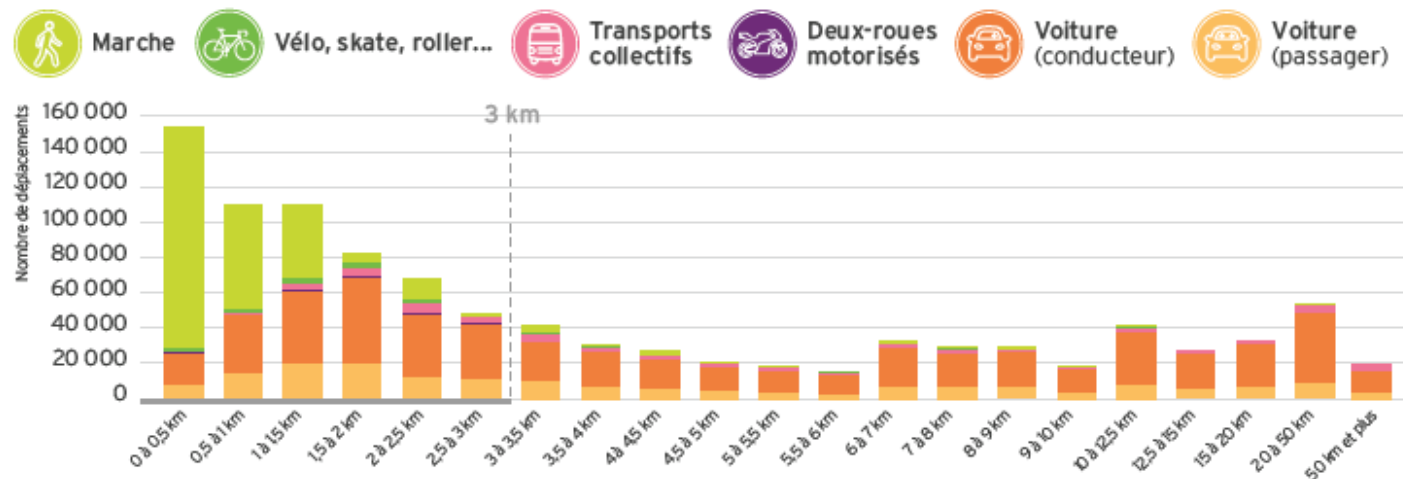
PLUS DE LA MOITIÉ DES DÉPLACEMENTS DE MOINS DE 3 KM SONT FAITS EN VOITURE



Parmi les déplacements de courte distance, 51% sont faits en voiture, 42% à pied, 3% en transports en commun, 2% en vélo.

○ La marche domine largement pour les déplacements de moins d'1 km, mais la voiture prend très rapidement le dessus

Les déplacements selon les distances parcourues dans le SCoT de la région Flandre-Dunkerque



Plus de la moitié des déplacements quotidiens sont d'une distance inférieure à 3 km. La majorité de ces déplacements s'effectue en voiture (51%) et à pied (42%). Seulement 3% sont réalisés en transports en commun et 2% à vélo.

Pourtant, ces deux derniers modes peuvent s'avérer être plus performants, notamment en ville.

Pour les déplacements supérieurs à 3 km, 9 sur 10 sont réalisés en voiture. Au regard de ces résultats, les possibilités d'utilisation des modes alternatifs à la voiture sont nombreuses.



CHIFFRES CLÉS :

2/3 des déplacements s'effectuent en voiture

25% des déplacements sont réalisés à pied

51% des déplacements de moins de 3km sont faits en voiture

• POURQUOI ?



14% DE DÉPLACEMENTS
DOMICILE <-> TRAVAIL

La répartition des motifs de déplacements est sensiblement la même qu'en 2003.

Les déplacements sans lien avec le domicile ont quant à eux augmenté de 5%, ce qui traduit une optimisation des pratiques.



**LES « LOISIRS ET VISITES » ET
« AFFAIRES PERSONNELLES »
SONT LES PRINCIPAUX MOTIFS**

Sans intégrer la destination « domicile », 24% des déplacements ont pour motifs les « loisirs et les visites », et 23% les « affaires personnelles » (recevoir des soins, rechercher un emploi, accompagner quelqu'un...).

• DYNAMIQUE ?

PRÈS D'
1H/JOUR
EST CONSACRÉE
AUX DÉPLACEMENTS



Chaque jour, un habitant consacre en moyenne 56 minutes à ses déplacements, soit 5 minutes de plus qu'en 2003.

Un déplacement dure en moyenne 13,4 minutes.

Ces données sont dans l'ordre de grandeur observé sur d'autres territoires : 13,6 minutes pour Le Havre, 13 minutes pour Valenciennes et 15,7 minutes pour Lille.

7KM
EN MOYENNE PAR DÉPLACEMENT



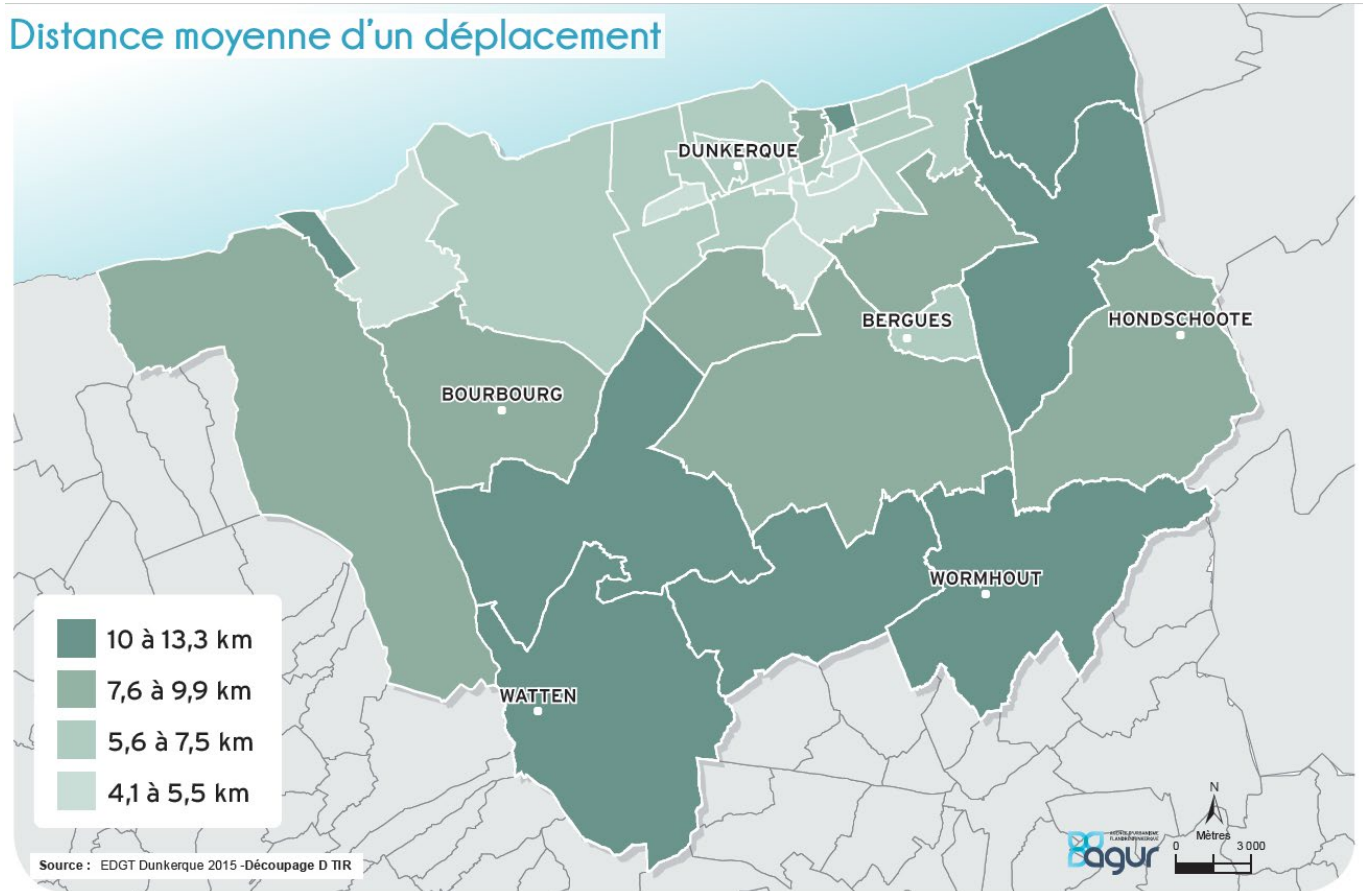
La distance moyenne d'un déplacement sur le territoire est de 7,45 km. Il est en moyenne plus long sur le territoire de la CCHF que sur la CUD (10,34 km contre 6,74 km).

SEPTEMBRE 2017

6 km en moyenne par déplacement



Distance moyenne d'un déplacement



Potentiel de développement des alternatives à la voiture :
vélos, transports en commun, covoiturage...