



# Formation PDES - Collèges

# Présentation du territoire

14 communes

126 796  
habitants

11 208  
hectares



Mise en commun des moyens et des équipements afin d'assurer l'attractivité du territoire, le développement économique et l'emploi, l'aménagement du territoire, l'amélioration des services à la population, le développement durable, la découverte du patrimoine et la protection et la valorisation de l'environnement.

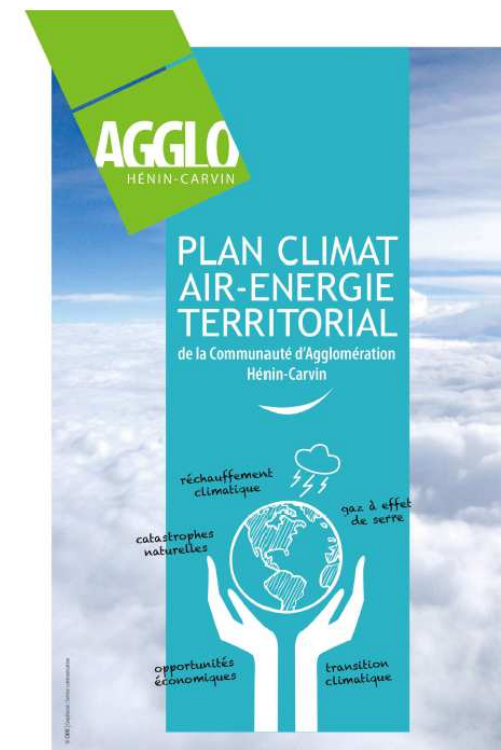
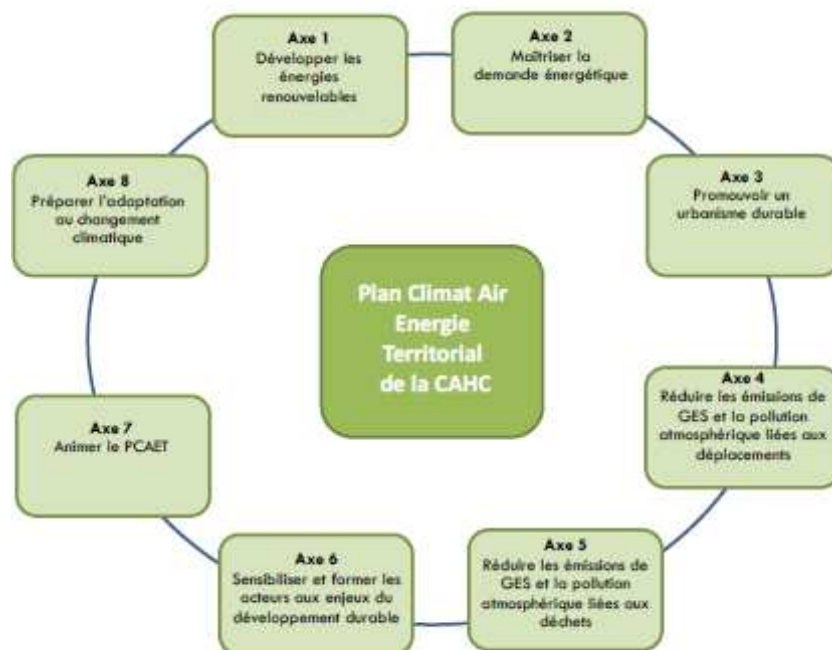
## Le Projet de Territoire Ecologique (PTE)

- Feuille de route de l'Agglo pour contribuer localement à la transition écologique pour les années à venir
- adopté le 30 septembre 2021
- 5 enjeux, 25 chantiers et 95 actions construites de manière concertée et collaborative avec les élus communautaires, les techniciens et les habitants :
  - \* UN TERRITOIRE DE RENOUVEAU ECONOMIQUE
  - \* UN TERRITOIRE AU SERVICE DE LA QUALITE DE VIE → **Réorganiser les mobilités en prenant le virage des mobilités douces**
  - \* UN TERRITOIRE QUI S'AFFIRME PAR LA PRESERVATION DE SON PATRIMOINE CULTUREL ET NATUREL
  - \* UN TERRITOIRE QUI FAVORISE L'EPANOUISSEMENT DE CHACUN
  - \* UN TERRITOIRE DE PARTAGE DE COOPERATION ET D'INITIATIVES

# La politique climat - air - énergie

## Le Plan Climat Air Energie Territorial (PCAET)

- Adopté en mai 2016 pour une durée de 6 ans
- 8 axes, plus de 60 actions qui ont pour vocation d'agir face aux défis du dérèglement climatique et de la préservation de la qualité de l'air



## Quelques chiffres sur le territoire

- 65 % des déplacements se font en voiture
- Mode de transport des actifs : voiture : 83 % ; transports en commun : 6,6 % et modes doux : 5,5 %
- Les transports (individuels et routiers) représentent  $\frac{1}{4}$  des consommations énergétiques du territoire
- Les émissions totales (de gaz à effet de serre) du secteur des transports routiers sont de 399 860 Teq CO<sub>2</sub> soit 36 % des émissions totales du territoire.



Mobilité de personnes  
65%

### A titre d'info, 1 tonne de CO<sub>2</sub>, c'est

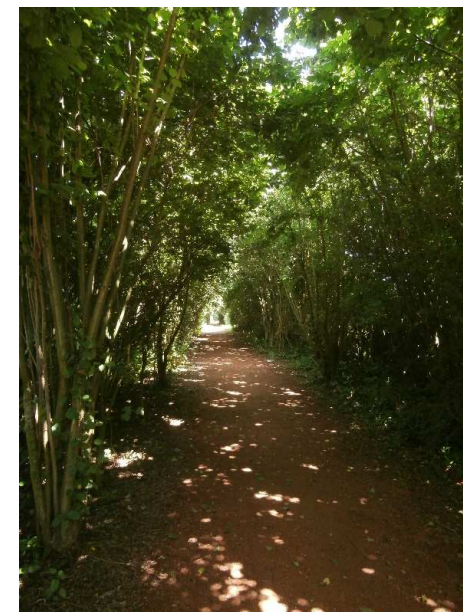
- ✓ 1 aller-retour Paris-New York en avion
- ✓ 190 allers-retours Paris-Bordeaux en train
- ✓ 14 000 km avec une Twingo en ville
- ✓ 1,8 tonne de papier



- ✓ environ deux semaines pour un Américain
- ✓ un peu plus d'un mois pour un Européen
- ✓ une année pour un Indien

## Les actions de la CAHC en faveur de la mobilité

- Compétence mobilité déléguée au Syndicat Mixte des Transports Artois Gohelle (PDU, organisation des transports en commun, schéma cyclable...)
- Pas de compétence voirie : aménagements à la charge des gestionnaires (pistes cyclables, aires de co voiturage...)
- Développement des modes doux à travers la mise en œuvre de la Trame verte et bleue (Boucle des 3 Cavaliers, Liaison d'un parc à l'autre, boucle 25)
- Aménagement de l'éco-pole gare de Libercourt
- Un plan de mobilité interne pour les agents  
(2019 : déplacements domicile-travail = 414 Téqu CO<sub>2</sub>  
→ objectif 2025 = 375 Téqu CO<sub>2</sub>;  
Déplacements professionnels = 100 Téqu CO<sub>2</sub>  
→ objectif 2025 = 70 Téqu CO<sub>2</sub>)



# Aquaterra

- Maison de l'environnement et du développement durable de l'Agglo Hénin-Carvin : éco-conçue isolation paille, ossature bois, panneaux solaires, toiture végétalisée...
- Lieu pédagogique qui accueille le public scolaire et le grand public (env. 30 000 visiteurs/an) : expositions, serre et jardin
- 3 à 4 expositions temporaires/an sur divers thèmes : biodiversité, alimentation, mobilité, ...



# Aquaterra

Une équipe d'animation :

- 1 référent
- 3 animateurs (sous peu)
- 1 contrat d'apprentissage

Public scolaire :

- Essentiellement les écoles maternelles et primaires  
→ incitation à venir en modes doux pour les écoles les plus proches
- Quelques collèges en début d'année pour les passeports découverte

