

MOBILIDURABLE

Accompagner les collectivités
vers la mobilité durable et positive



01



CONSTAT



COLLECTIVITÉS & MOBILITÉ



31% DES GES

Les déplacements représentent 31% des émissions de gaz à effet de serre en France

10H/ SEMAINE

Les français se déplacent en moyenne 10h / semaine dont plus de 4h pour son travail

RESPONSABILITÉ

les collectivités locales sont responsables directement pour leur patrimoine et leurs compétences de 15% des émissions de GES, et indirectement de 50% d'entre elles.



30%

de la population pratique l'ensemble de ses activités à moins de 9 kilomètres de son domicile (hors activités sociales) et peut ainsi potentiellement se passer de la voiture au quotidien.

COMPÉTENCES

511(53%) des communautés de communes sont désormais AOM locales et doivent monter en compétences

DÉPLACEMENTS

80% de tous les kilomètres parcourus en France le sont en voiture individuelle

Opportunité



dispositifs ADEME 2023

Mobilités actives, partagées et solidaires: accompagner le changement de comportements vers le passage à l'action

*aide maximale de **70 %** sur un maximum de **30 000 euros** de dépenses éligibles et ce sur une durée maximale de 36 mois pour les Collectivités, associations et chambres consulaires*



02 PROPOSITION



PROGRAMME POUR ACCOMPAGNER LES COLLECTIVITÉS

Pour monter en compétences vers une mobilité plus durable



DIAGNOSTIC

Les bons chiffres pour comprendre et prioriser



SENSIBILISATION DES ÉLUS

Prendre conscience de l'impact, du rôle mais aussi des opportunités



FORMATION DES AGENTS

Sensibiliser et donner les méthodes de construction de projets



CO-CONSTRUCTION DE PLANS D' ACTIONS

Faire émerger des solutions pragmatiques et applicables



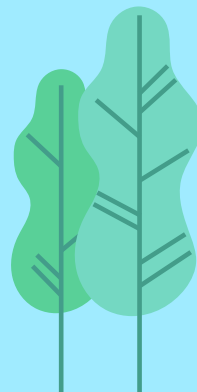
SYNTHÈSE ET AIDE À LA DÉCISION

Prioriser, aider au chiffrage et à la restitution



ACCOMPAGNEMENT AU DÉPLOIEMENT (A LA CARTE)

rebondir et faire durer la dynamique au travers d'outils ludique et de formation à la transmission



DIAGNOSTIC

Autour de deux axes, accessibilité et contraintes des agents, nous vous accompagnons pour **comprendre les enjeux** spécifiques à votre territoire et poser les bases d'un plan d'actions.

Le diagnostic d'accessibilité contient :

- Quels sont les moyens de transport accessibles ?
- Avec quelles contraintes ?
- Quels coûts ?
- D'où viennent les collaborateurs (grâce aux adresses fournies anonymisées)
- Comment peuvent-ils venir ?

Quelles sont les us et contraintes des agents et des administrés ?

Grâce à une enquête et des KPIs à disposition (taux de remboursement des transports en commun, parkings, voitures à disposition, accidentologie), nous vous faisons remonter les éléments limitant et les opportunités pour définir un plan d'action.

> **Questionnaire référent + questionnaire usager + extraction des adresses anonymisées (+ temps de travail)**



SENSIBILISATION DES ÉLUS

FORMATION ACTION MOBILITE (version décideurs)

Il est important de sensibiliser les décideurs avant de lancer les équipes opérationnelles dans l'émergence de solutions. Nous proposons ainsi un module d'une journée basé sur notre expérience dans la mise en action de plus de 1000 décideurs et salariés à travers la **Formation Action Climatique**. Nous avons conçu une formation similaire dédiée à la mise en action spécifique mobilité : la Formation Action Mobilité.

- **Restitution du diagnostic mobilité de la collectivité** (accessibilité, accidentologie, bilan financier général, externalités)
- **Sensibilisation aux enjeux** de la mobilité avec la Fresque de la Mobilité
- **Construction de projets** et d'engagements : format spécifique aux décideurs, notamment dans l'anticipation de leurs rôles futurs dans la priorisation et la validation des projets à lancer dans la collectivité.



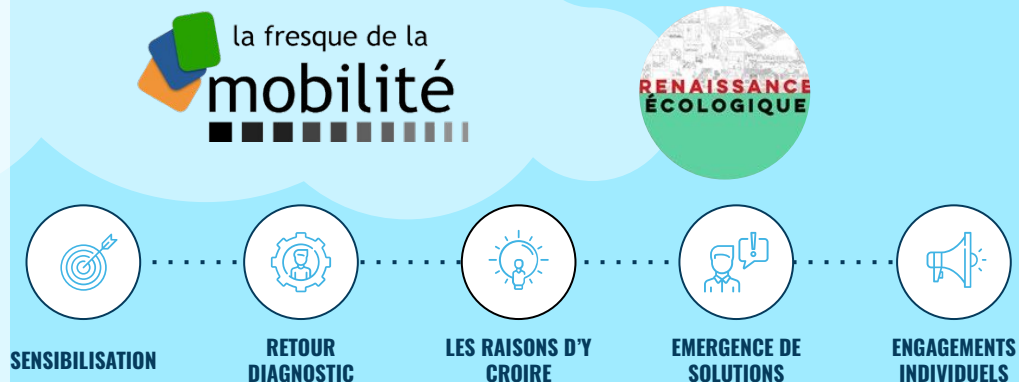
FORMATION & MISE EN ACTION DES AGENTS

Pour encourager un dialogue social constructif mais aussi pour faire émerger une liste de propositions de projets favorisant la mobilité douce pour la collectivité. La **Formation Action Mobilité** (version agent) permettra aux agents de connaître les ordres de grandeur du sujet, et surtout d'apprendre une méthode de construction de proposition de projets concrets et déployables sur le territoire, réutilisable en autonomie après la formation.

Cf. la diapositive FORMATION ACTION CLIMATIQUE de nos références.

La formation mobilise notamment :

- **la fresque de la mobilité** afin qu'ils prennent conscience de leur impact et des ordres de grandeur
- **le diagnostic** pour avoir la vision la plus claire possible de la situation de leur territoire
- **la fresque de la renaissance écologique** pour construire sur mesure des propositions d'encouragement de la mobilité pour le territoire, et amener les agents à s'engager dans leur espace de liberté pour contribuer à ces enjeux



SYNTHÈSE DE PROPOSITIONS & AIDE À LA DÉCISION

Après avoir constitué un portefeuille de projets de mobilité pour le territoire, il faudra les prioriser selon différents critères (budget, impact, faisabilité technique...), chiffrer chaque projet, et préparer un argumentaire pour les élus en vue de la délibération de validation en conseil.

Selon les moyens de votre collectivité (compétences, disponibilité...), nous accompagnerons plus ou moins en profondeur sur certaines étapes de cette phase.

01. COMPILATION DES PROPOSITIONS
02. SHORTLIST DES TECHNICIENS
03. MATRICE D'AIDE À LA DÉCISION POUR LES ÉLUS
04. CHIFFRAGE DES SOLUTIONS (option)
05. ARGUMENTAIRE POUR DELIBERATIONS

ACCOMPAGNEMENT AU DÉPLOIEMENT

Selon les solutions retenues, nous accompagnerons les équipes dans le déploiement des solutions.

Voici quelques exemples de solutions ou d'expertises mobilisables :

- appui méthodologique pour des démarches expérimentales ou innovante, comme par exemple :
 - projet de recyclerie cycliste : récupération, réparation et réemploi de vélos hors d'usage pour ventes solidaires ou ajout à un parc mutualisé
 - invitation des petits commerces à héberger des vélos à prêter pour faciliter les emprunts dans le territoire et dynamiser les petits commerces locaux au passage
- campagnes de communication / sensibilisation / nudges (coups de pouces incitatifs)
- animation de fresques de la mobilité grand public
- déploiement de flottes de vélos mutualisées entre agents
- de solution de partage entre citoyens
- entretien de la dynamique avec des jeux sérieux (challenge quizz sur les ordres de grandeur, challenge mobilité...)



FORMATION À L'ANIMATION



AUPRÈS DES AGENTS

Pour un déploiement plus large dans les collectivités ayant beaucoup d'agents, nous pouvons former certains de vos agents à l'animation de la Formation Action Mobilité afin de limiter le budget que représenterait un grand nombre de formations sous-traitées.

AUPRÈS DES CITOYENS

Pour un déploiement plus large et des équipes investies et exemplaires, nous pouvons former vos équipes à l'animation de la Fresque de la Mobilité afin qu'elles animent des ateliers elles-mêmes auprès du grand-public.

Un programme qui répond aux attentes de l'ADEME

Critères / attentes	Prise en compte
La sensibilisation des décideurs	Diagnostic et formation des élus version décideurs
Les programmes d'actions de communication, de sensibilisation et d'animation multi-cibles et/ou multi-thématiques	Formations Action Mobilité Accompagnement au déploiement.
La montée en compétences : sensibilisation, formation	Formation Action Mobilité Formation à l'animation de cette formation pour déploiement interne
Les actions de marketing (conseil) individualisé (expérimentation sur un panel de personnes)	Accompagnement mise en oeuvre d'expérimentations, nudges
L'évaluation des actions de report modal (compteurs vélo, enquêtes...), en particulier dans le cadre d'observatoires citoyens	Comparaison avec le diagnostic initial pour piloter les projets
Thématiques attendues (l'écobilité scolaire, le report modal vers les modes actifs, l'autopartage notamment en milieu peu dense, la mobilité inclusive au bénéfice des publics en difficulté)	Intégration de ces thématiques de travail dans la méthode d'émergence des projets de la Formation Action Mobilité.



03

...

EN ROUTE



EQUIPE

SHARE & SMILE

Sensibilisation (fresque de la mobilité et fresque du climat) & mise en action pour faire mieux avec ce qui est disponible.

2R AVENTURE

Développement d'offres de services et de produits de mobilité durable: accompagnement au changement de comportement, vélos de fonction, vélos de service, ...



RÉFÉRENCES 2R AVENTURE



Expérimentation de terrain sur
110 employeurs pendant 54
semaines pour tester et
comprendre les incitatifs doux à la
mobilité durable



développement et co-création d'une
application de (re)mise en selle sur
la Métropole Lilloise (avec Ilévia,
opérateur de transport public)



Labellisation Solar Impulse 2019
(mise à niveau en 2022) pour
V'lease, l'offre de mobilité durable
à destination des employeurs



Participation à l'expérimentation
multimodale de retour vers
l'emploi avec Transdev

Conception et animation d'une concertation participative.

- Animation d'ateliers collaboratifs pour l'entrepreneuriat étudiant.
- Accompagnement à la co-écriture de préconisations pour l'amélioration de l'accès à des tiers-lieux à l'entrepreneuriat étudiant.

Besoin sous-jacent : faire communauté.

Element perturbateur : crise COVID et confinement, qui ont nécessité une révision complète du travail initialement prescrit

Ressources utilisées :

- ateliers participatifs
- animation de réseau



Témoignage Magalie Herlem, chargée de mission :

La MEL souhaite développer l'Entrepreneuriat étudiant. Dans l'objectif d'affiner sa politique publique, il a été décidé de mener des ateliers d'intelligence collective afin de questionner les étudiants, sur leurs besoins.

L'objectif des ateliers pour lesquels, Share and Smile avait été missionné était double :

- identifier avec les étudiants, des actions pour 1- Faciliter l'accès aux Tiers-Lieux par les Étudiants-Entrepreneurs,
- et fédérer une véritable communauté des Etudiants-Entrepreneurs qui pourraient partager et se rencontrer dans ces lieux.

La prestation a commencé début mars 2020, juste avant la crise liée au COVID 19, et le 1^{er} confinement.

Dans ce contexte, impossible de mener des ateliers d'intelligence collective avec des étudiants...Clément a su rebondir et proposer des actions malgré le contexte: création d'une communauté d'étudiants entrepreneurs via les réseaux sociaux, interviews... et atelier en digital.

Travailler avec Share and Smile, c'est collaborer avec quelqu'un à l'écoute, qui sait nous questionner sur nos besoins et rebondir face aux difficultés...Un vrai plus, dans cette période complexe!

Flotte de vélos partagés

Accompagnement de démarches de communautés de partage

- Outil de partage de matériel sportif
- Mise à disposition de flotte de vélos pour mobilité durable
- Fonction de groupes de partage privé

Sites :

- Décathlon Lompret (entrepôt)
- Décathlon Croix (service)
- Btwin village (magasin & service)
- Décathlon Liévin (magasin)



PARIS 2024



LES ENTREPRISES SE PRENNENT AUX JEUX

Quand Decathlon et Shareathlon s'allient pour garder la forme

Partage Une start-up lilloise s'est associée avec le géant du sport français pour proposer une solution de prêt de matériel entre collaborateurs.

Nicolas Maviel

ON PEUT ÊTRE UN GRAND et avoir besoin d'un plus petit que soi. On peut être un spécialiste du sport et trouver dans une start-up une solution idéale. C'est un peu l'histoire qui lie Decathlon, et plus particulièrement trois sites des Hauts-de-France, et Shareathlon aujourd'hui.

Petit flash-back. Clément Hostache travaille alors chez le géant nordiste au Erwin village à Lille (Nord) et cette idée de favoriser et fluidifier le prêt de matériel sportif entre collaborateurs lui trotte dans la tête. Via un dispositif inclinant l'entrepreneuriat, il bénéficie d'un peu de temps pour phosphoryser sur son concept. Mi-2018, il décide finalement de se lancer en solo pour aller au bout de sa démarche.

« Nous proposons désormais une plateforme qui permet le partage de matériel entre sportifs. C'est gratuit pour les particuliers, sans publicité et sans revente des données stockées, précise immédiatement Louis Huguenin, en charge des partenariats chez Shareathlon.

Par contre, nous avons une offre payante pour les entreprises, un réseau de partage privé pour chacune. Nous vendons l'outil et l'accompagnement pour faciliter la prise de bonnes résolutions ».

Et d'enchainer avec la même ferveur : « Il fallait trouver une solution alternative à la culture de la propriété et maximiser le partage. Il y a des choses dont on ne peut avoir besoin qu'une fois ou deux par an. » Ainsi, vous pouvez trouver une planche à voile, un kite surf, des raquettes de tennis, un vélo pour une journée, un week-end... gratuitement. Il vous suffit de vous amarrer avec le propriétaire pour venir chercher votre produit et lui ramener. Simple et efficace. « Et avec Paris 2024 et le développement de la pratique sportive, nos activités vont être boostées », croit Louis Huguenin.

Les vélos et trottinettes électriques très demandés Le comité départemental olympique et sportif du Pas-de-Calais et trois enseignes Decathlon ont été séduites par le concept. À Croix, Lens et

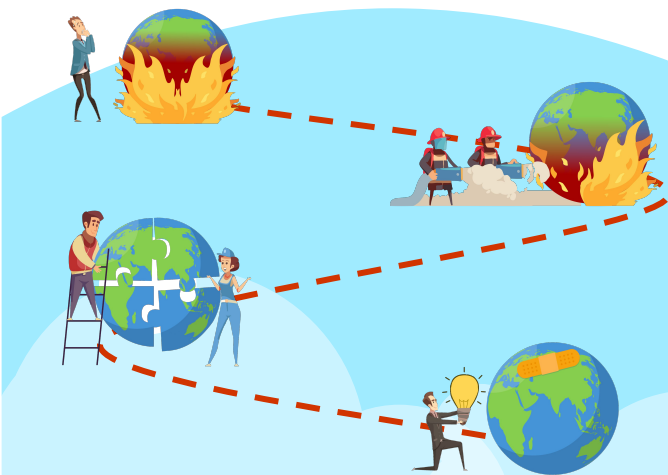
Lompret, le dispositif Shareathlon est adopté avec succès. « Nous avons un système en place, via un fichier Excel. Mais ce n'était ni évident ni simple d'utilisation », reconnaît Guillaume Foucaart, responsable informatique et partenaire à l'entreprise Decathlon de Lompret, qui gère 50 % des stocks de produits pour le nord de la France et aussi 50 % des envois pour l'e-commerce. Ce sportif dans l'âme - il a été choisi comme bénévole pour les Jeux paralympiques grâce au partenariat entre son entreprise et Paris 2024 - est prêt de la solution proposée.

« Nous avons un large catalogue d'articles à disposition de nos collaborateurs (100 CDI sur le site et jusqu'à 300 personnes l'été) et Shareathlon nous a simplifié la vie. Tout ce matériel ou ces retours liés à l'e-commerce ont une seconde vie. Nous prêtons ainsi des kayaks, des paddleboards, mais aussi des tentes, du matériel de camping, des vélos ou trottinettes électriques. En 2022, quelque 321 produits ont ainsi été réservés et on voit très

nettement les demandes progresser, notamment pour les vélos », conclut le responsable informatique.

Formation Action Climatique

- Sensibilisation au dérèglement climatique
- Guérison du traumatisme par la mise en action
- Co-écriture de projets de décarbonation ou d'adaptation pour la structure
- Engagements individuels et collectifs.



80 +
Sessions de mobilisation

1500 +
personnes mises en action

Anthony Ponthieux, dir. adj. Innovation (NACARAT)

“ Se réunir et se former pour construire un monde meilleur.
Sans conteste dans le Top 3 des formations que j'ai pu suivre. ”

Rodolphe Deborre, dir Dev durable (RABOT DUTILLEUL)

“Tout s'est bien passé : définition des objectifs, design des solutions (agiles qui de fait ont pu évoluer au fil de l'eau), test, formation des animateurs internes (pour transfert de compétence pédagogique) et enfin déploiement par notre société car nous sommes devenus autonomes. Accompagnement impeccable et très pro malgré un sujet très innovant.”

Corentin Brabant, directeur (MAILLE IMMO)

“Une journée très riche animée par l'excellent Clément Hostache de Share And Smile.

J'invite toutes les entreprises à faire vivre une journée comme celle-ci à leurs collaborateurs afin de s'engager durablement pour le climat car nous sommes tous concernés personnellement et professionnellement!

Vanessa Didden DRH (LOUIS DE WAELE)

“Je recommande vivement Share & Smile pour toute animation, sensibilisation ou formation au sujet de l'urgence climatique ! ”

Bertrand Lermytte, directeur (EIC)

“Par son animation, Clément nous démontre que nous pouvons agir, que des actions sont plus faciles qu'on ne l'imagine... Il nous met en énergie !”

Projet de mobilité solidaire



Témoignage : Corentin greuz, responsable de pôle et urbaniste

instructeur de l'AMI mobilité solidaire de 2020 pour le COTTRI Sambre Avesnois Thiérache

Dans le cadre du PACTE Sambre-Avesnois Thiérache, l'Agence de Développement et d'Urbanisme Sambre-Avesnois Hainaut Thiérache ainsi que le Parc Naturel Régional de l'Avesnois ont proposé un appel à manifestation d'intérêt « territorialisé » qui avait pour objectif de mettre en place des actions opérationnelles et innovantes en matière de mobilité douce, sociale et partagée.

Un collectif technique et politique présidé par les sous-préfètes des arrondissements d'Avesnes-sur-Helpe et de Vervins, a été constitué pour analyser les différentes candidatures à cet AMI.

Parmi ces candidatures, le projet de Share and Smile a retenu sans surprise toute l'attention du jury. Les propositions d'accompagnement des collectivités ainsi que leurs outils s'inscrivent dans une véritable démarche d'économie sociale et solidaire, et répondent à un besoin prégnant sur le territoire Sambre-Avesnois de solidarité et de partage.

La mobilité constitue, à ce jour, un réel frein pour accéder à des services, des emplois, activités de culture et de loisirs, voire même aux études.

Les compétences de Share and Smile ainsi que leurs solutions concrètes permettront de faire émerger des élans de solidarité au sein des territoires (en situation sociale précaire ou d'immobilisme) et de contribuer activement à une meilleure mobilité sociale et partagée.

Malheureusement, pour des raisons politiques et financières, l'AMI n'a pu voir le jour en Sambre-Avesnois Thiérache et le projet n'a donc pas pu être lancé avec Share And Smile.

Nous tenons à porter à votre connaissance tout notre soutien et l'intérêt porté pour cette approche Share and Smile, et qu'il puisse être expérimenté dans d'autres territoires de la Région.

Nous serons d'ailleurs un soutien actif au déploiement de cette expérimentation sur le territoire Sambre-Avesnois Thiérache

ELEMENTS BUDGETAIRES

DIAGNOSTIC	FORMATION	ACCOMPAGNEMENT
1000€/j en fonction du nombre de sites, du nombre de collaborateurs...	3300€ /j pour 15 personnes avec livret imprimé, frais de licence pour 2 intervenants	sur devis en fonction des besoins
70% de prise en charge ADEME	70% de prise en charge ADEME	70% de prise en charge ADEME





merci

...

On prend rdv ?

pour parler de la démarche et la calibrer
en fonction de votre contexte



Geoffrey HOUPE

chef de projet RSE

geoffrey@shareandsmile.org

06 20 15 36 70