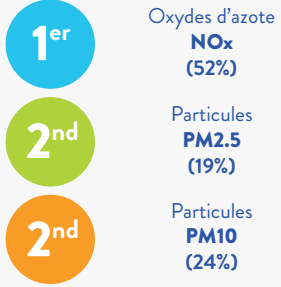
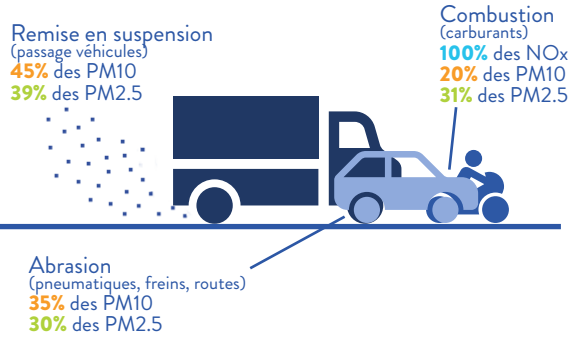


# Les enjeux Air pour la mise en place d'un Plan de Déplacement Etablissement Scolaire (PDES) Arrondissement de Lens - Liévin

## Place du secteur routier sur les émissions totales en 2018

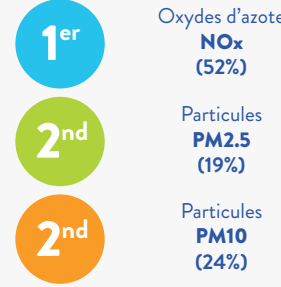


## Sources d'émissions du secteur routier

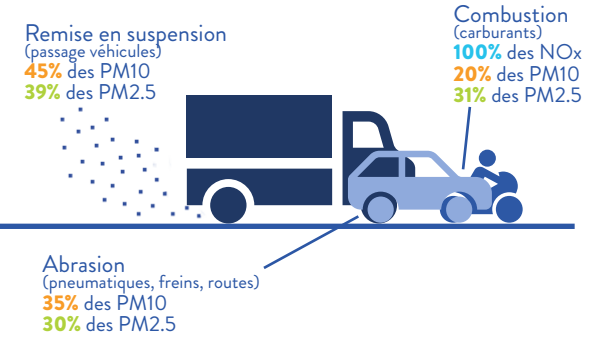


# Les enjeux Air pour la mise en place d'un Plan de Déplacement Etablissement Scolaire (PDES) Arrondissement de Lens - Liévin

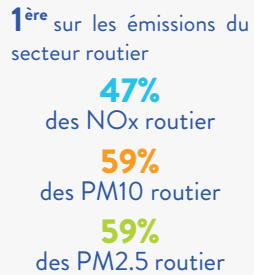
## Place du secteur routier sur les émissions totales en 2018



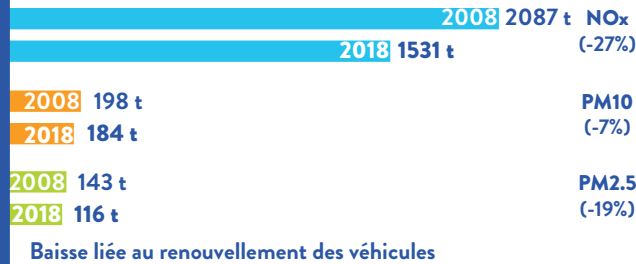
## Sources d'émissions du secteur routier



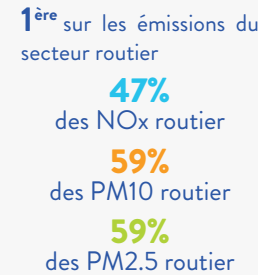
## Place de la voiture en 2018



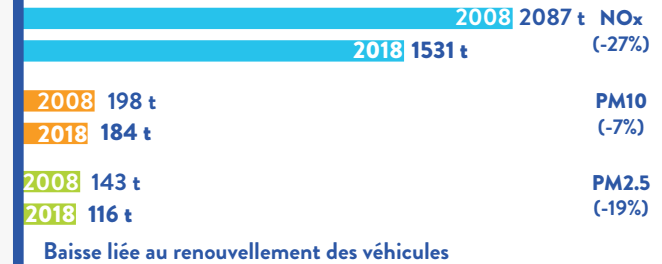
## Evolution des émissions du secteur routier 2008-2018



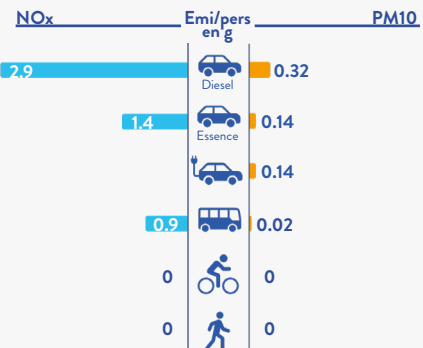
## Place de la voiture en 2018



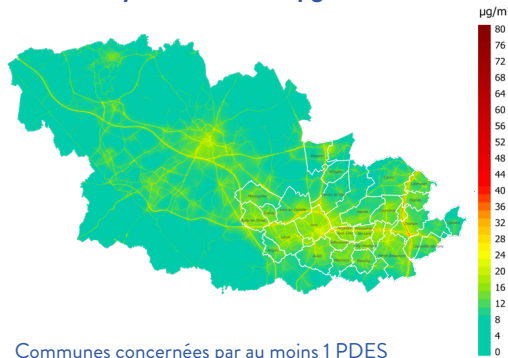
## Evolution des émissions du secteur routier 2008-2018



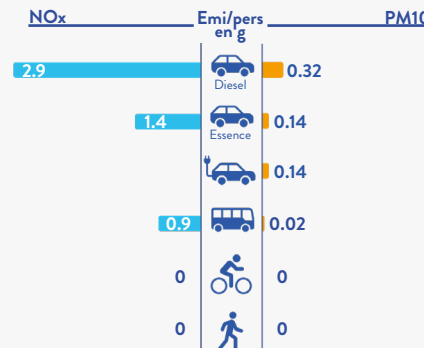
## Contribution à la pollution de l'air selon mode de transport sur un trajet de 5 km



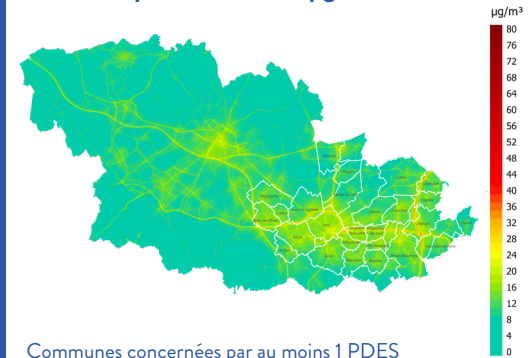
## Concentrations en dioxyde d'azote (NO<sub>2</sub>) en moyenne annuelle (µg/m³) en 2020



## Contribution à la pollution de l'air selon mode de transport sur un trajet de 5 km



## Concentrations en dioxyde d'azote (NO<sub>2</sub>) en moyenne annuelle (µg/m³) en 2020



## Sensibiliser à la qualité de l'air pour accompagner votre Plan de Déplacement Etablissement Scolaire (PDES)

Vous souhaitez :

- sensibiliser vos classes à la qualité de l'air ?
- inviter vos élèves à réfléchir et à trouver des solutions concrètes pour améliorer l'air dans et aux abords de votre établissement scolaire ou plus largement ?
- les aider à mettre en pratique leurs idées, en associant leurs parents ?

Atmo Hauts-de-France, l'Observatoire régional de l'air, met à votre disposition **des ressources pédagogiques pour vous aider à sensibiliser les jeunes de votre établissement à la qualité de l'air.**

Agréé par l'Académie de Lille et d'Amiens, il a développé plusieurs supports en lien avec les inspecteurs d'académie, les conseillers pédagogiques, les chargés de mission du Rectorat et les enseignants.

Parcours interactifs, vidéos, quizz, mallettes pédagogiques, bandes dessinées, expositions, infographies, formations, microcapteurs ...



Contactez Atmo Hauts-de-France pour + d'infos : **03 59 08 37 30** - [contact@atmo-hdf.fr](mailto:contact@atmo-hdf.fr)

L'air et moi Hauts-de-France peut également vous proposer **des interventions en classe, du primaire au lycée.**

Rendre le jeune acteur dans son environnement et son cadre de vie avec une approche pédagogique pluridisciplinaire, ludique et interactive avec des mises en pratique et des données locales sur l'air.



Contactez L'Air et Moi Hauts-de-France pour + d'infos : **03 75 64 00 00**  
[contact@airandme.org](mailto:contact@airandme.org)

## Sensibiliser à la qualité de l'air pour accompagner votre Plan de Déplacement Etablissement Scolaire (PDES)

Vous souhaitez :

- sensibiliser vos classes à la qualité de l'air ?
- inviter vos élèves à réfléchir et à trouver des solutions concrètes pour améliorer l'air dans et aux abords de votre établissement scolaire ou plus largement ?
- les aider à mettre en pratique leurs idées, en associant leurs parents ?

Atmo Hauts-de-France, l'Observatoire régional de l'air, met à votre disposition **des ressources pédagogiques pour vous aider à sensibiliser les jeunes de votre établissement à la qualité de l'air.**

Agréé par l'Académie de Lille et d'Amiens, il a développé plusieurs supports en lien avec les inspecteurs d'académie, les conseillers pédagogiques, les chargés de mission du Rectorat et les enseignants.

Parcours interactifs, vidéos, quizz, mallettes pédagogiques, bandes dessinées, expositions, infographies, formations, microcapteurs ...



Contactez Atmo Hauts-de-France pour + d'infos : **03 59 08 37 30** - [contact@atmo-hdf.fr](mailto:contact@atmo-hdf.fr)

L'air et moi Hauts-de-France peut également vous proposer **des interventions en classe, du primaire au lycée.**

Rendre le jeune acteur dans son environnement et son cadre de vie avec une approche pédagogique pluridisciplinaire, ludique et interactive avec des mises en pratique et des données locales sur l'air.



Contactez L'Air et Moi Hauts-de-France pour + d'infos : **03 75 64 00 00**  
[contact@airandme.org](mailto:contact@airandme.org)