



Alvéole Plus,

**LE NOUVEAU
PROGRAMME CEE
DE FINANCEMENT
DE STATIONNEMENT
VÉLO SÉCURISÉ**



LES SERVICES DU PROGRAMME ALVEOLE Plus



STATIONNEMENT

Financer **100 000** places de stationnement de qualité sécurisées afin de lutter contre le vol de vélo



CONSEIL

Accompagner **2 900** bénéficiaires dans l'élaboration de leur projet de stationnement



FORMATION A LA MOBILITE A VELO

Former **7 000** usagers au changement de comportement
(collèges, lycées, habitat social, espaces pour les livreurs à vélo)



Calendrier : fin novembre **2022** – fin décembre **2024**



LES CIBLES DU PROGRAMME ALVEOLE Plus



**ESPACES ET
SITES PUBLICS**



**GARES ET PÔLES
D'INTERMODALITÉ**



**HABITAT
SOCIAL**



**ÉCOLES ET
ÉTABLISSEMENTS
D'ENSEIGNEMENT**



**COPROPRIÉTÉS
PRIVÉES**



**ESPACES POUR LES
LIVREURS A VELO**

La liste des bénéficiaires éligibles est disponible sur alveoleplus.fr



STATIONNEMENT EQUIPEMENT PRINCIPAL

Consigne sécurisée



Altinnova

Toutes cibles **6**
Copropriété **4**

Attaches sous un abri ouvert



AbriPlus

Toutes cibles **8**
Copropriété **4**

Attaches dans un local existant



Olivier Guitard

Toutes cibles **8**
Copropriété **4**

**Minimum
emplacement/abri**

**Assiette de prise
en charge**

50% de l'investissement HT



ou 40% de l'investissement HT

**Montant de prise en
charge***

**1200 € HT /
emplacement**

**650 € HT /
emplacement**

**80 € HT /
emplacement**

Catalogue

Référencement tout au long du programme des fournisseurs et de leurs équipements

*uniquement sur les équipements et prestations éligibles



STATIONNEMENT EXEMPLE DE PRISE EN CHARGE

EXEMPLE 1: EN ZONE ZFE CONSIGNE SECURISEE DANS UN LIEU PUBLIC

Montant de l'investissement (incluant les équipements complémentaires et divers éléments pris en charge)	40 500 € HT
Nombre d'emplacements réalisés	26
Montant de l'investissement maximum pris en charge (par emplacement)	1 200 € HT
Prime estimée	40 500 € HT x 50% = 20 250 € HT
Calcul du plafond de prime	1 200 € HT x 26 = 31 200 € HT
Prime applicable	20 250 € HT

Le montant de la prime applicable est celui qui est le plus favorable au programme



CONSEIL OBJECTIFS, MODALITES, RESSOURCES

OBJECTIFS

Accompagner les bénéficiaires dans la définition et l'élaboration d'un projet

Déployer des stationnements en adéquation avec la cible d'utilisateurs

MODALITES

1 seul service de conseil par bénéficiaire

2 formes d'accompagnement ;
Express OU Approfondi

100 % de prise en charge

Choix du conseiller sur une carte

RESSOURCES

Guide du stationnement

Formulaire expression des besoins



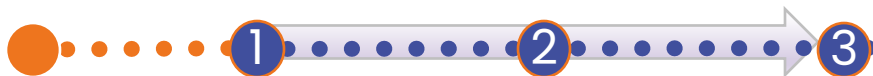
CONSEIL FORMES D'ACCOMPAGNEMENT

BENEFICAIRES	ELIGIBILITE	
	ACCOMPAGNEMENT EXPRESS	ACCOMPAGNEMENT APPROFONDI
Collectivités	✓ (< 20 000 hab. prioritairement)	✗
Bailleurs sociaux	✓ (prioritairement)	✗
Pôles d'échanges multimodaux	✓	✗
Etab. Enseignement	✓	✓
Espaces destinés aux livreurs à vélo	✓	✓
Copropriétés privées à usage principal d'habitation	✓	✓



CONSEIL ACCOMPAGNEMENT EXPRESS

Durée : 1 jour
Montant : 650 EUR HT



Formulaire

*Le bénéficiaire
remplit un
formulaire*

Prise de connaissance du projet

*Le conseiller reçoit
les réponses du
formulaire et prend
contact avec le
bénéficiaire. Il
prépare et organise
la réunion de
lancement.*

Réunion de lancement en visio

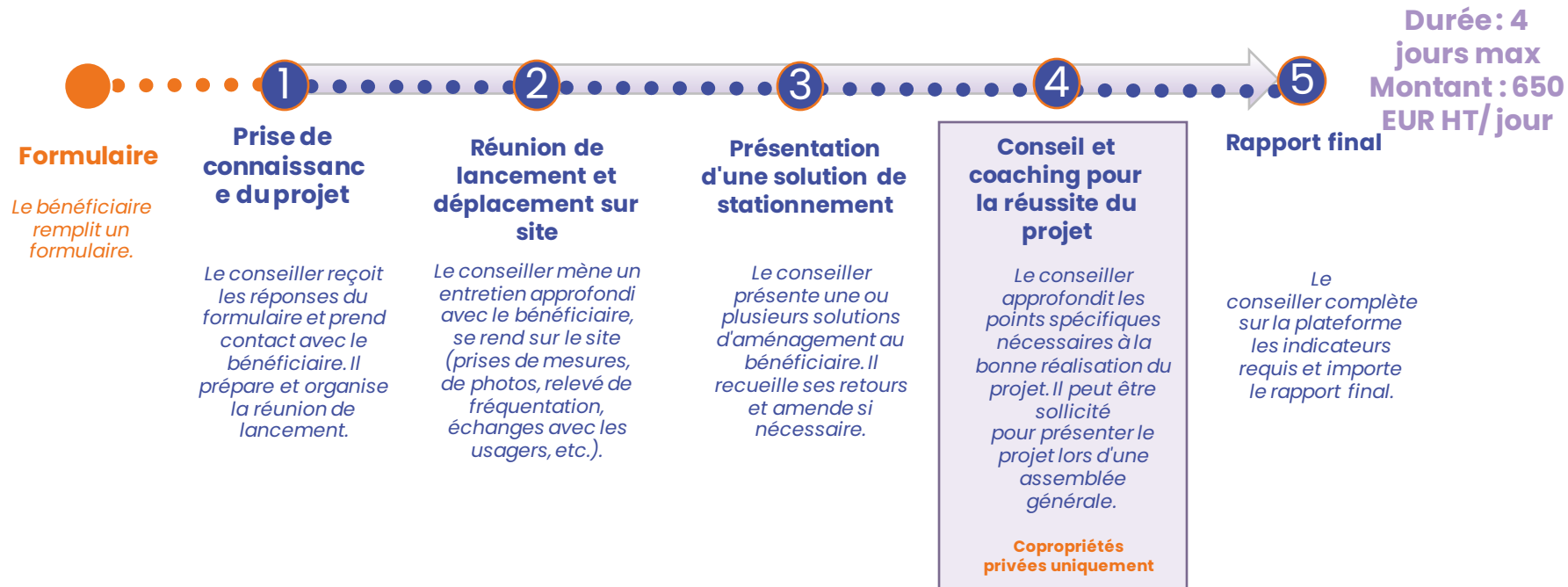
*Le conseiller mène
un entretien
approfondi avec le
bénéficiaire. A la
suite de cette
étape, il prépare
une solution
d'aménagement et
d'équipement au
bénéficiaire.*

Rapport final

*Le conseiller
complète sur la
plateforme les
indicateurs requis
et importe le
rapport final.*



CONSEIL ACCOMPAGNEMENT APPROFONDI





FORMATION A LA MOBILITE VELO AU QUOTIDIEN !

HABITAT SOCIAL

Actions concrètes en lien à des thèmes qui amènent aux usages du quotidien

Thèmes	<ul style="list-style-type: none">✓ Faire ses courses à vélo dans son quartier✓ Aller au travail en vélo✓ S'avoir s'occuper de son vélo
Type d'ateliers au choix : sensibilisation ou/et pratique	<ul style="list-style-type: none">✓ Mise sur selle/remise en selle✓ Prise en main des outils de navigation✓ Conseils sur les habits adaptés pour le vélo✓ Cartographie numérique✓ Opération éclairage✓ Nouvelles signalétiques✓ Vélo école✓ Cohabiter sur la route✓ Entretien son vélo
Modalités	1 projet de stationnement = 1 projet de formation vélo à hauteur de 22 heures (12h d'action terrain et 10h de mobilisation)
Rémunération	1540 HT (soit 70€/l'heure) Le module d'ateliers = 22h= 1540 HT



FORMATION A LA MOBILITE VELO AU QUOTIDIEN !

COLLEGES ET LYCEES

Savoir se déplacer à vélo seul.es dans l'espace public en maîtrisant les règles de circulation et de sécurité

Thèmes

- ✓ Au collège, au lycée, j'y vais seul(e) autrement et heureusement ;)
- ✓ Savoir entretenir son vélo aujourd'hui et demain

Type d'ateliers aux choix : sensibilisation ou/et pratique

- ✓ Tests manœuvre des vélos sur petit parcours défini
- ✓ Mise en situation sur la route
- ✓ Contrôle technique
- ✓ Réglages courants et réparation de base
- ✓ Atelier "lifestyle" sur tout ce qui est cool à vélo (musique, art, vêtements, accessoires, etc..)
- ✓ Mise en oeuvre aux abords de l'établissement ou en circuit urbain

Modalités

1 projet de stationnement = 1 projet de formation vélo à hauteur de 22 heures (12h d'action terrain et 10h de mobilisation)

Rémunération

1540 HT (soit 70€/l'heure) Le module d'ateliers = 22h= 1540 HT



FORMATION A LA MOBILITE VELO AU QUOTIDIEN !

ESPACES POUR LES LIVREURS A VELO

Améliorer la mobilité professionnelle à vélo.

Thèmes

- ✓ Mieux et bien circuler en ville dans le respect des bonnes pratiques

Type de contenus ateliers théorie et pratique

- ✓ Entretien son vélo et rouler en toute sécurité.
- ✓ Pratiques de chargement et respect de la capacité de charge
- ✓ Gestion de l'autonomie de la batterie
- ✓ Code de la route
- ✓ Tests manœuvre des vélos sur petit parcours défini
- ✓ Mise en situation sur la route

Type de session

1 projet = 14h
Session de 4H - 4 personnes max
(plus 10h de mobilisation)

Ex : Session	Temps de formation	Coût HT	Temps de préparation	Coût HT	Rémunération
1	4h	540€	10h	700€	1240€
+ 1 session	4h	540€	2h	140€	680€



2. Présentation du programme – Le processus de dépôt d'un projet

Etape 1

conseil et accompagnement

- Le **bénéficiaire choisit ou non un accompagnement pour ce projet.**
- Il remplit un **questionnaire et choisit un type d'accompagnement** (restreint ou approfondi en fonction de son éligibilité).
- Une **demande est envoyée à un conseiller.**
- Le **conseiller contacte le bénéficiaire, effectue la prestation et charge un rapport.**
- Le **bénéficiaire remplit un questionnaire de satisfaction de la prestation.**

Etape 2

Solution de stationnement

- Le bénéficiaire formule **une demande de devis** parmi une liste les fournisseurs.
- **Il reçoit ses devis et en choisit un, que le BO Gestion valide.**
- Le **fournisseur effectue les travaux.**
- Le **bénéficiaire charge les justificatifs sur la plateforme**, ainsi que la **géolocalisation (espace public).**
- Le **BO Gestion valide la facture et le montant de la prime définitive** correspondante.
- Les **utilisateurs peuvent remplir un questionnaire de satisfaction** (QR code affiché sur la solution de stationnement).

Etape 3

Formation à l'écomobilité

- Le **bénéficiaire choisit une prestation de formation à l'écomobilité** (si éligibilité).
- La **plateforme lui propose des prestataires, en fonction de sa géolocalisation.** Il peut choisir son prestataire.
- Le prestataire **contacte le bénéficiaire**, puis **effectue la prestation et charge la feuille d'émergement.**
- Les **participants peuvent remplir un questionnaire de satisfaction de la prestation** (QR code envoyé par le prestataire)



ALVEOLE PLUS UNE EQUIPE DEDIEE



Alanne Maison
Référente Stationnement



Eva Penisson
Cheffe de Projet



Pierre de Cérrou
Responsable partenariats



Bruno Ballouey
Assistant de projet



Perrine Burner
Chargée de
Communication



Max Blanquart
Chargé de promotion



Sira Keita
Référente Service Vélo

MERCI !

alveoleplus.fr

contact@alveoleplus.fr – pour toutes les demandes d'informations sur le programme Alvéole Plus

stationnement@alveoleplus.fr – une adresse dédiée pour les fournisseurs et les conseillers

formation@alveoleplus.fr – une adresse dédiée pour les formateurs