

The background features abstract, overlapping geometric shapes in various shades of green, ranging from light lime to dark forest green. The shapes are primarily triangles and polygons, creating a dynamic, layered effect. The central area is white, providing a clean space for the text.

Le collège Jehan Bodel ARRAS



Construit en 1754, le bâtiment est tout d'abord un vaste hôtel particulier. Il est transformé en logement abbatial, dans les années 1780 avant de devenir une prison révolutionnaire de 1794 à 1796.

En 1805, le département du Pas-de-Calais acquiert l'édifice. En 1820, il est racheté par la ville d'Arras qui le transforme en collège (collège Jehan-Bodel).

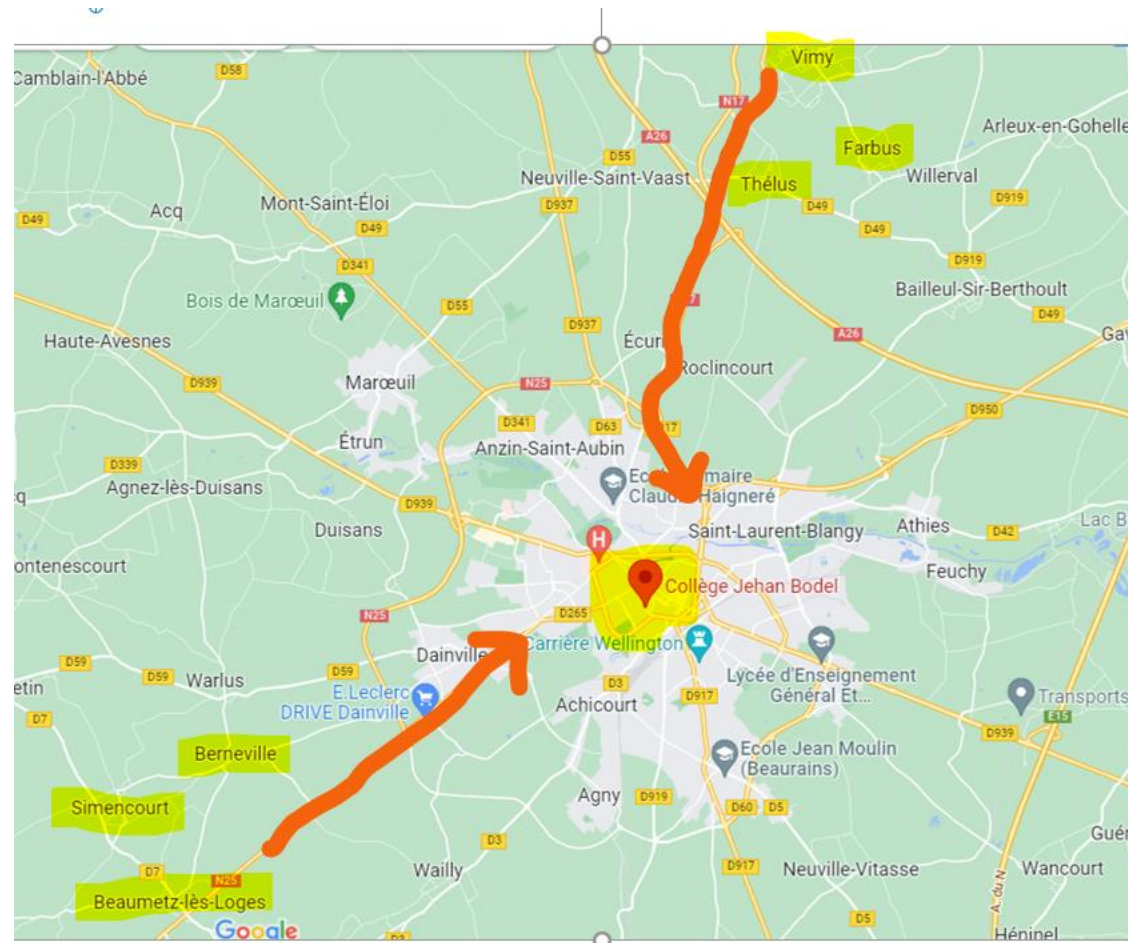
Le bâtiment est inscrit aux monuments historiques depuis 2012

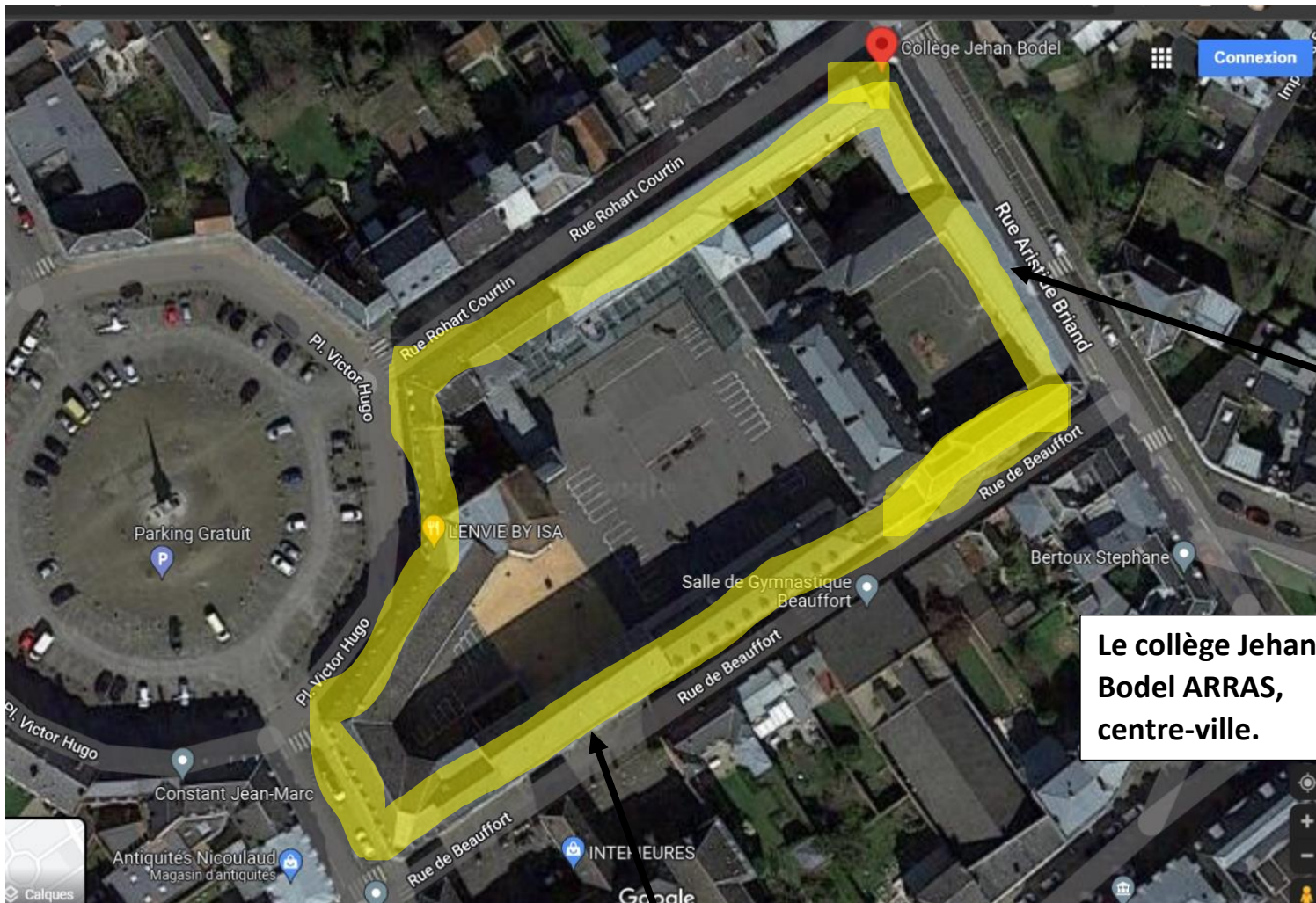
Dans quelques années (5/6 ans) un nouveau collège va être construit sur un autre site près de la citadelle

La zone de recrutement du collège comprend les villes/villages de

- Beaumetz-les-Loges, Simencourt, Berneville (10.5 Km)
- Vimy, Thélus, Farbus (14.6 Km)
- Centre-ville d'Arras
- Autre : élèves du CEJS, élèves CHAM ou dérogations

Sur 623 élèves, 378 sont transportés en bus par la région ou la CUA
(on peut rajouter une vingtaine d'élèves du CEJS qui viennent en taxis)





Entrée du personnel, rue Aristide Briand

Le collège Jehan Bodel ARRAS, centre-ville.

Entrée des élèves rue de Beaufort



Entrée

La cour de
récréation



L'endroit pour
entreposer les vélos et
trottinettes



La rue entrée des
élèves

Il est 8h45 devant
l'entrée des élèves...

