

# Devenir écomobile !

Pourquoi ? Comment ?

Une chose est sûre, cela ne s'improvise pas ...



## L'écomobilité, qu'est-ce que c'est ?

*Synonyme : Mobilité durable*

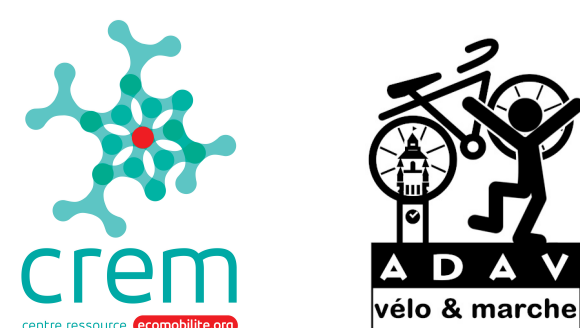
«L'écomobilité est une notion de **développement durable** apparue avec les crises de l'énergie et le réchauffement climatique. On peut dire qu'elle englobe l'ensemble des modes de déplacement jugés **moins nuisibles à l'environnement, sûrs et sobres.**

**Développons ...»**



sources illustrations : air et moi

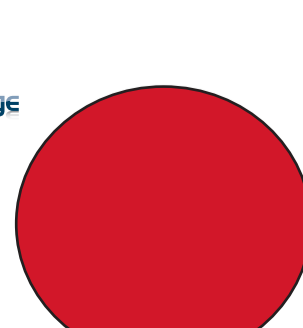
Support créé par :



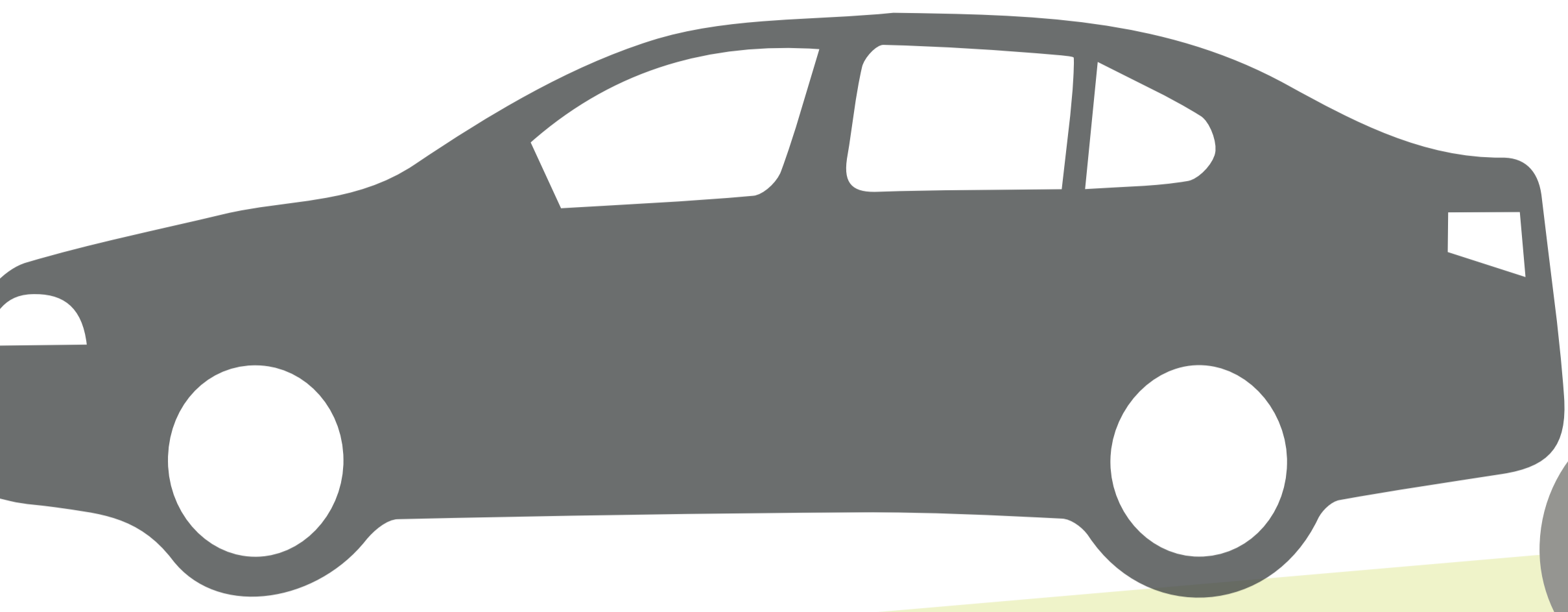
Avec la participation de :



Nos partenaires :



# Quels sont les principaux polluants émis par les transports ?



Les transports motorisés émettent beaucoup de polluants différents comme les particules fines, les oxydes d'azote ou encore du monoxyde de carbone

source : ATMO

Le dioxyde de carbone (CO<sub>2</sub>) et autres gaz à effet de serre (GES)

Le CO<sub>2</sub> contribue pour **2/3 de l'augmentation de l'effet de serre** induite par les activités humaines. Les émissions de CO<sub>2</sub> actuelles auront un impact sur les concentrations dans l'atmosphère et sur la température du globe pendant des dizaines d'années, car sa durée de vie dans l'atmosphère est supérieure à une centaine d'années.



Les particules fines (PM<sub>2.5</sub>, PM<sub>10</sub>, etc.)

Les PM sont des polluants complexes différenciés par leur diamètre. Leur toxicité est liée à leur nature chimique et à leur taille. Les plus fines sont les plus dangereuses pour la santé car elles **pénètrent facilement et durablement dans le système respiratoire.**

Les composés organiques volatils non méthaniques (COV<sub>nm</sub>)

Les composés organiques volatils regroupent plusieurs milliers de composés (hydrocarbures, solvants, etc.) très variables. **Ils ont un impact direct sur la santé** (certains sont toxiques ou cancérigènes) et sont émis lors de la combustion de combustibles (gaz d'échappement des voitures, cheminées, etc.).

Les oxydes d'azote (NO<sub>x</sub>)

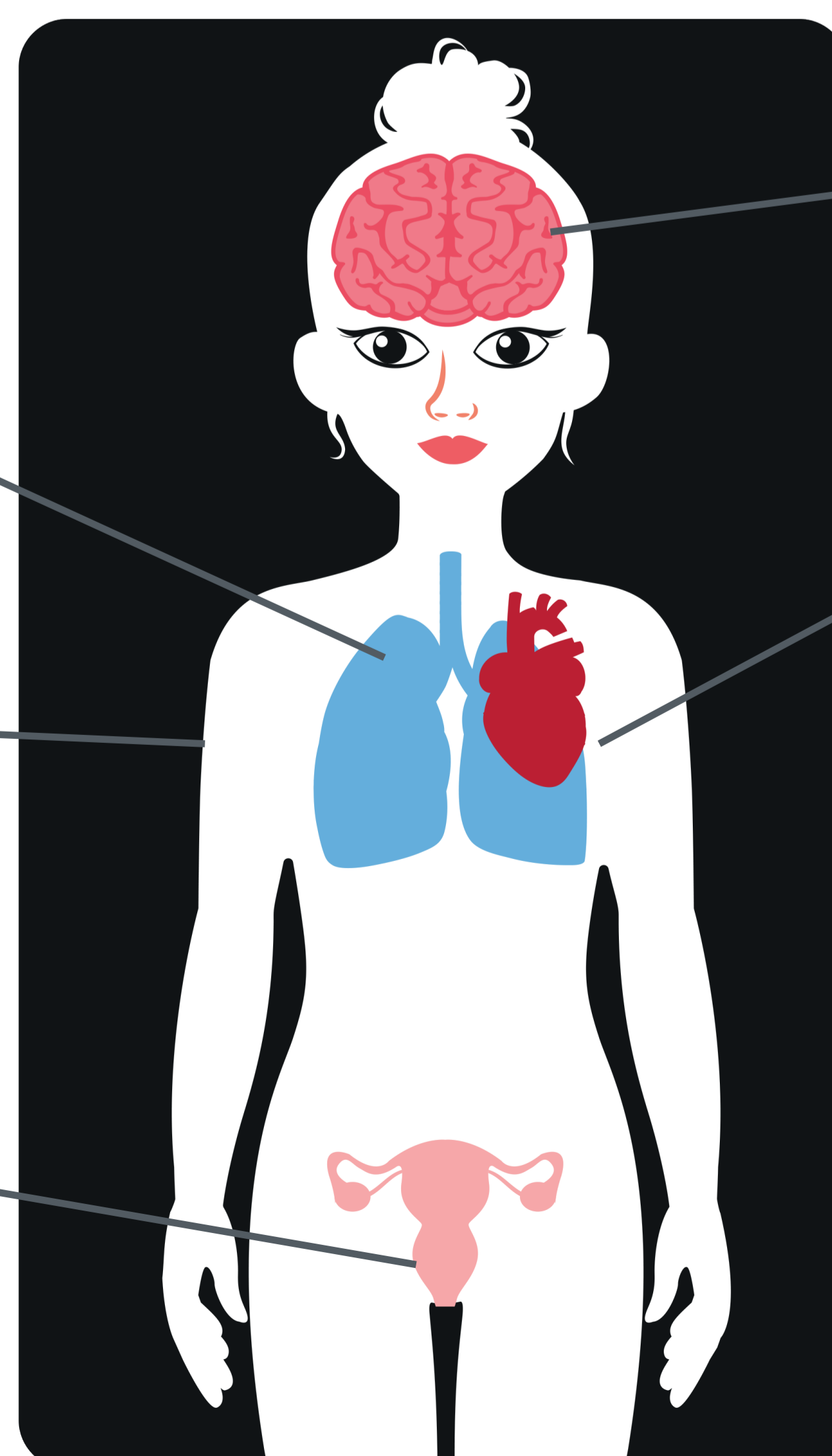
Les oxydes d'azote interviennent dans le processus de formation de l'ozone (gaz à effet de serre) et contribuent au phénomène des **pluies acides**. Ils ont également des effets sur la santé.

## Quels sont les effets de ces polluants sur ta santé ?

Irritations, difficultés respiratoires, allergies

Irritations, inflammations, asthme, cancers, etc.

Trouble de la fertilité, fausses couches, naissances prématurées, retards de croissance du fœtus, impacts sur le développement intellectuel



Maux de tête, anxiété, maladies neurodégénératives

Accidents vasculaires cérébraux, troubles cardiaques, hypertension, vasoconstriction et caillots

En France, il est estimé que l'exposition aux particules fines PM<sub>2,5</sub> **réduit l'espérance de vie de 8,2 mois.**

# Quels sont les principaux polluants émis par les transports ?

Dans le domaine des transports, la voiture est responsable à 50% de ces émissions de CO<sub>2</sub>.

source : developpement-durable.gouv.fr

## L'effet de serre, en quoi est-ce important ?

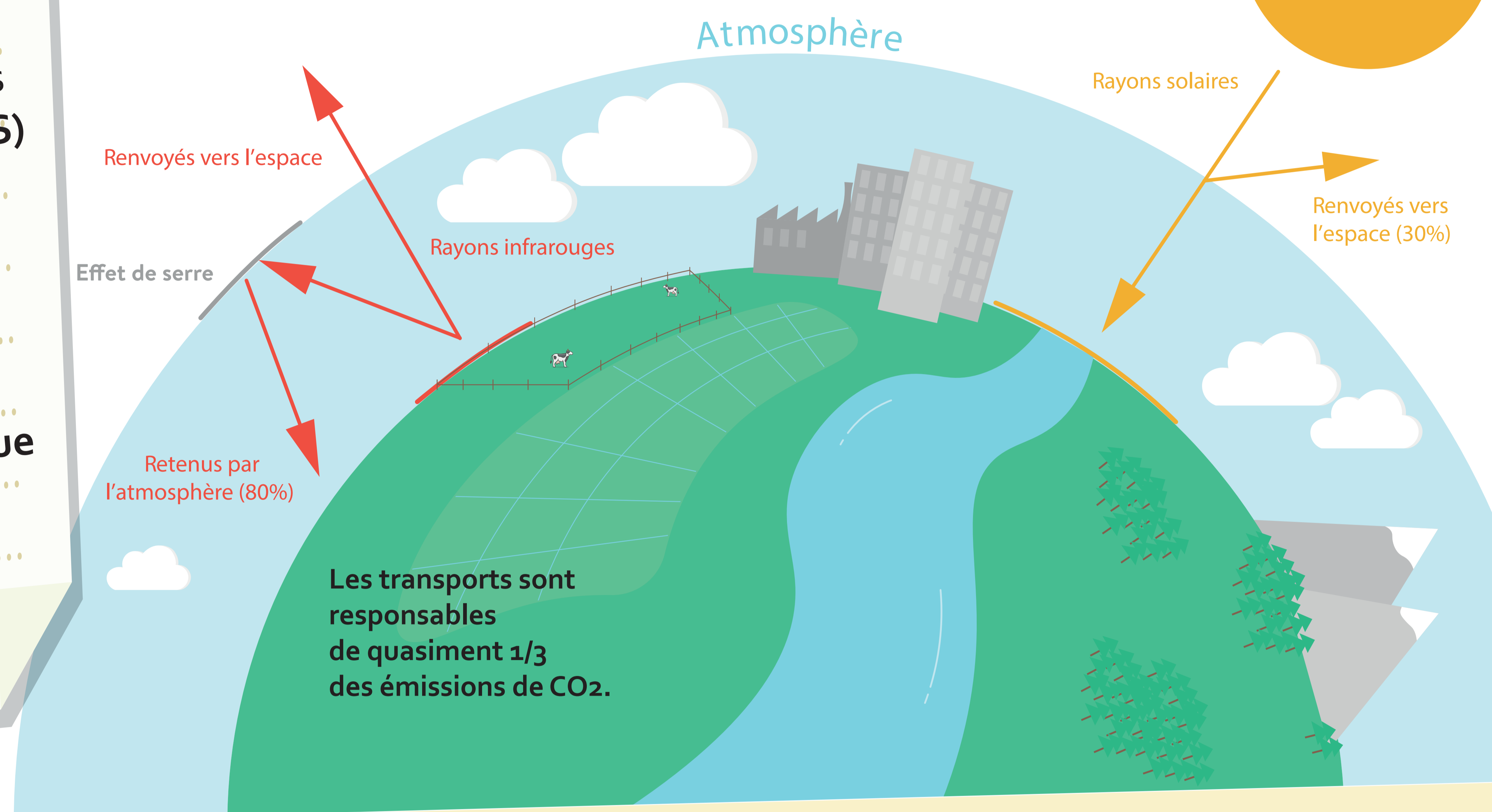
L'effet de serre est un phénomène naturel permettant la vie sur terre par le réchauffement de la planète. Les activités humaines produisent des gaz à effet de serre (GES) en excès qui intensifient l'effet de serre naturel de manière trop importante. Ce qui engendre un dérèglement climatique mettant en danger l'humanité toute entière !

Les transports sont responsables de quasiment 1/3 des émissions de gaz à effet de serre en France

Retrouve d'autres informations sur les enjeux de la mobilité ici :



Ademe



## Quelle sont les conséquences de l'augmentation de l'effet de serre et du dérèglement climatique dans la région des Hauts-de-France ?

source : Observatoire Climat Hauts-de-France, 2019

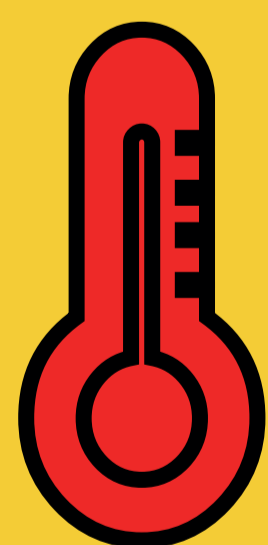


Les Hauts-de-France est l'une des régions françaises les plus vulnérables au changement climatique !!

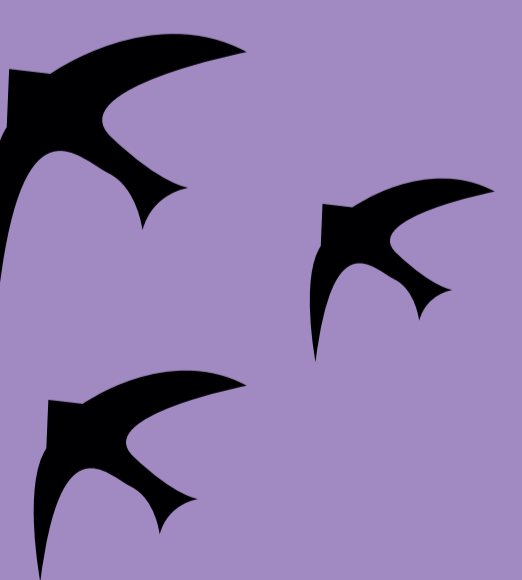


Plus de la moitié des communes des Hauts-de-France subissent déjà des inondations, des coulées de boues ou encore des épisodes de sécheresse.

Les températures à Lille ont augmenté de 2° en moyenne annuelle depuis 60 ans et cela devrait encore augmenter de 2° d'ici 2050.



Le nombre de jours de gel baisse régulièrement, ce qui impacte l'équilibre écologique de la région et l'agriculture. A Boulogne-sur-Mer, 24 jours de gel ont été perdus entre 1955 et 2018.



Les précipitations ont augmenté de 10% à St Quentin entre 1955 et 2017 et ces pluies sont très fortes, provoquant parfois de graves dégâts.



D'ici 2100, le GIEC prévoit une intensification des canicules et des sécheresses, mais aussi de fortes précipitations en hiver pouvant provoquer des inondations et des coulées de boues plus fréquentes et violentes.

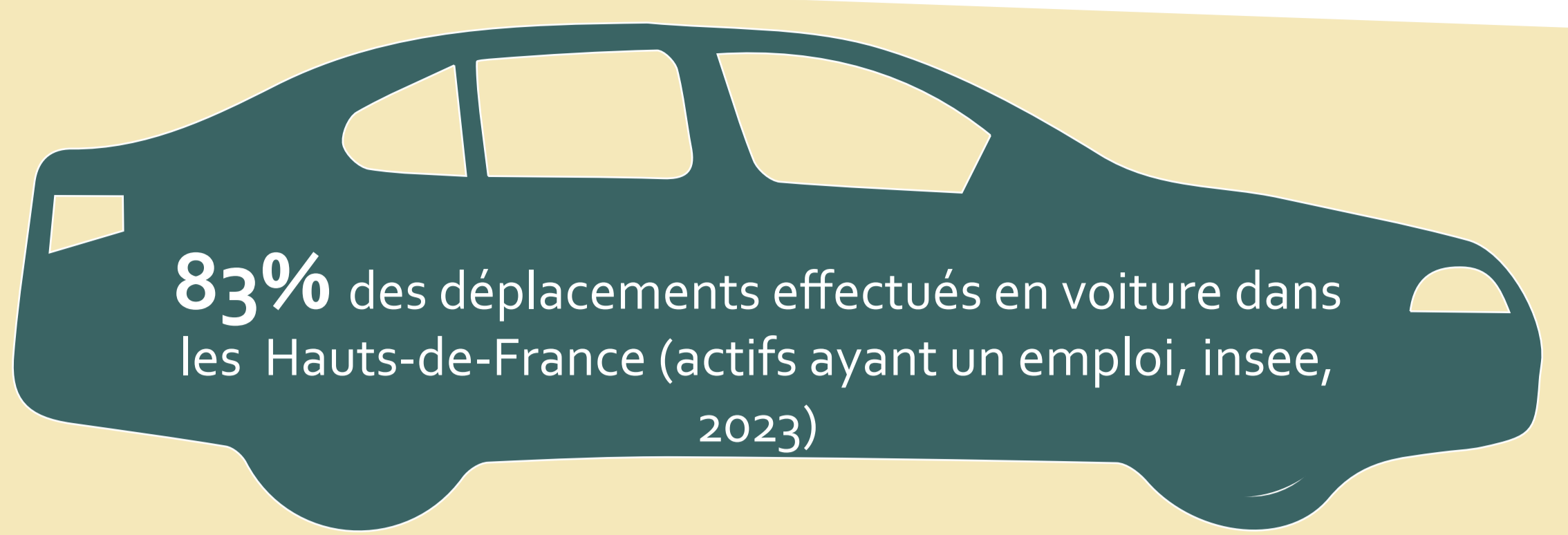
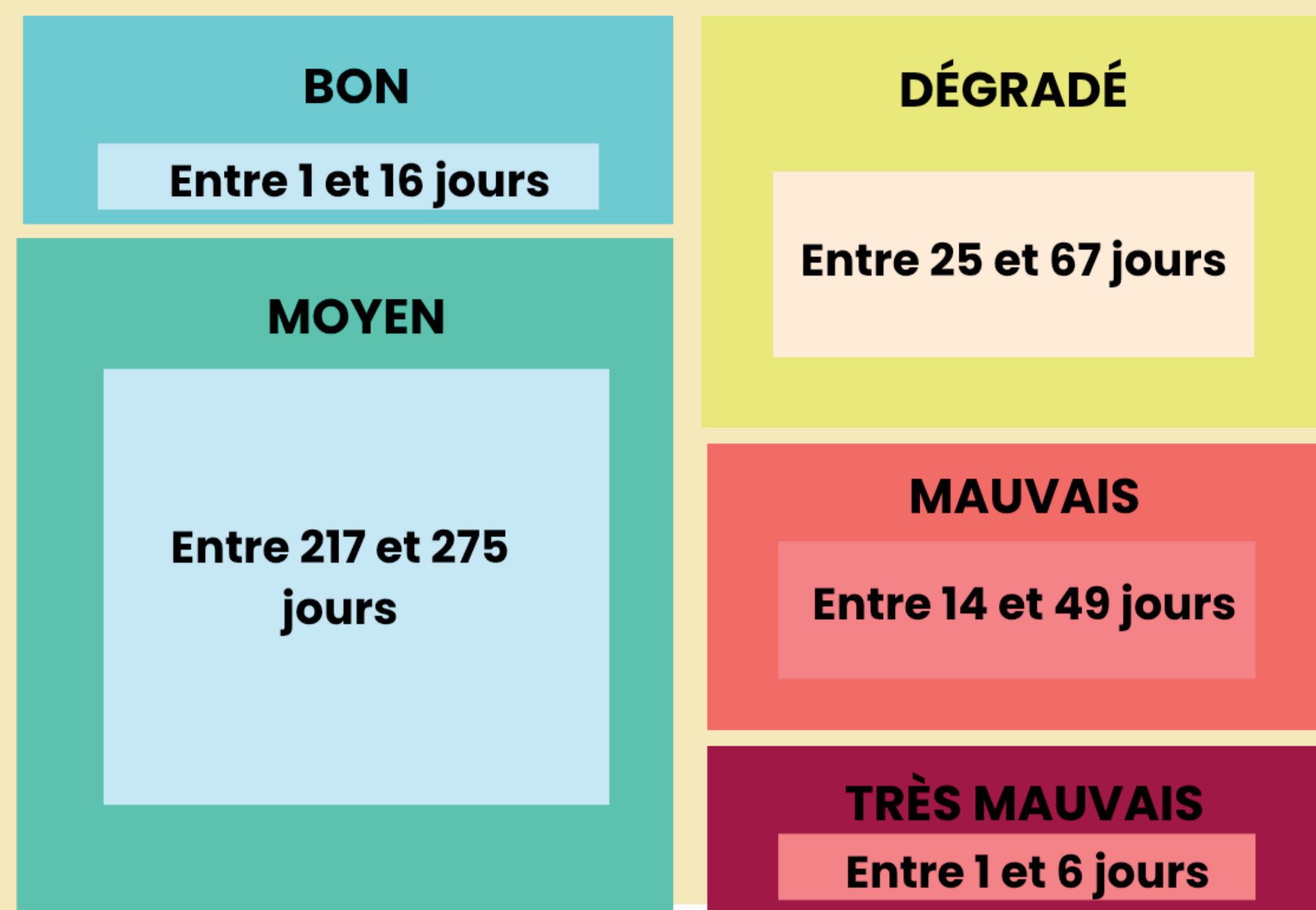


En Hauts-de-France 500 000 habitants vivent en dessous du niveau de la mer. A Dunkerque, le niveau de la mer a déjà augmenté de 9,5 cm depuis 1955.

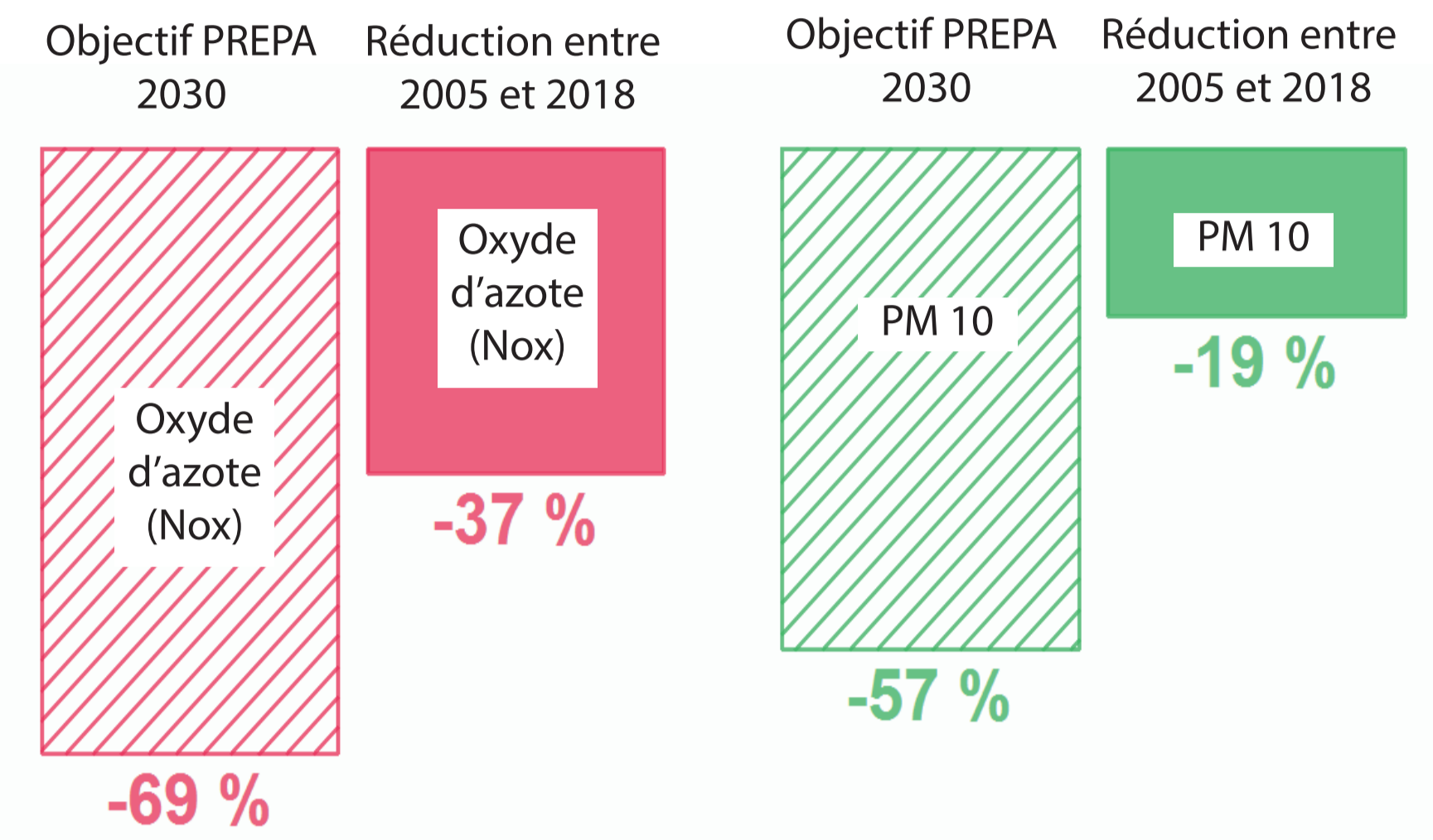
source image post-it : Freepik.com  
source illustrations : air et moi

# Pourquoi agir en priorité sur les transports ?

En 2025, la majorité des journées en Hauts-de-France se situent dans les catégories "moyen" à "dégradé",  
(source: ATMO HDF)

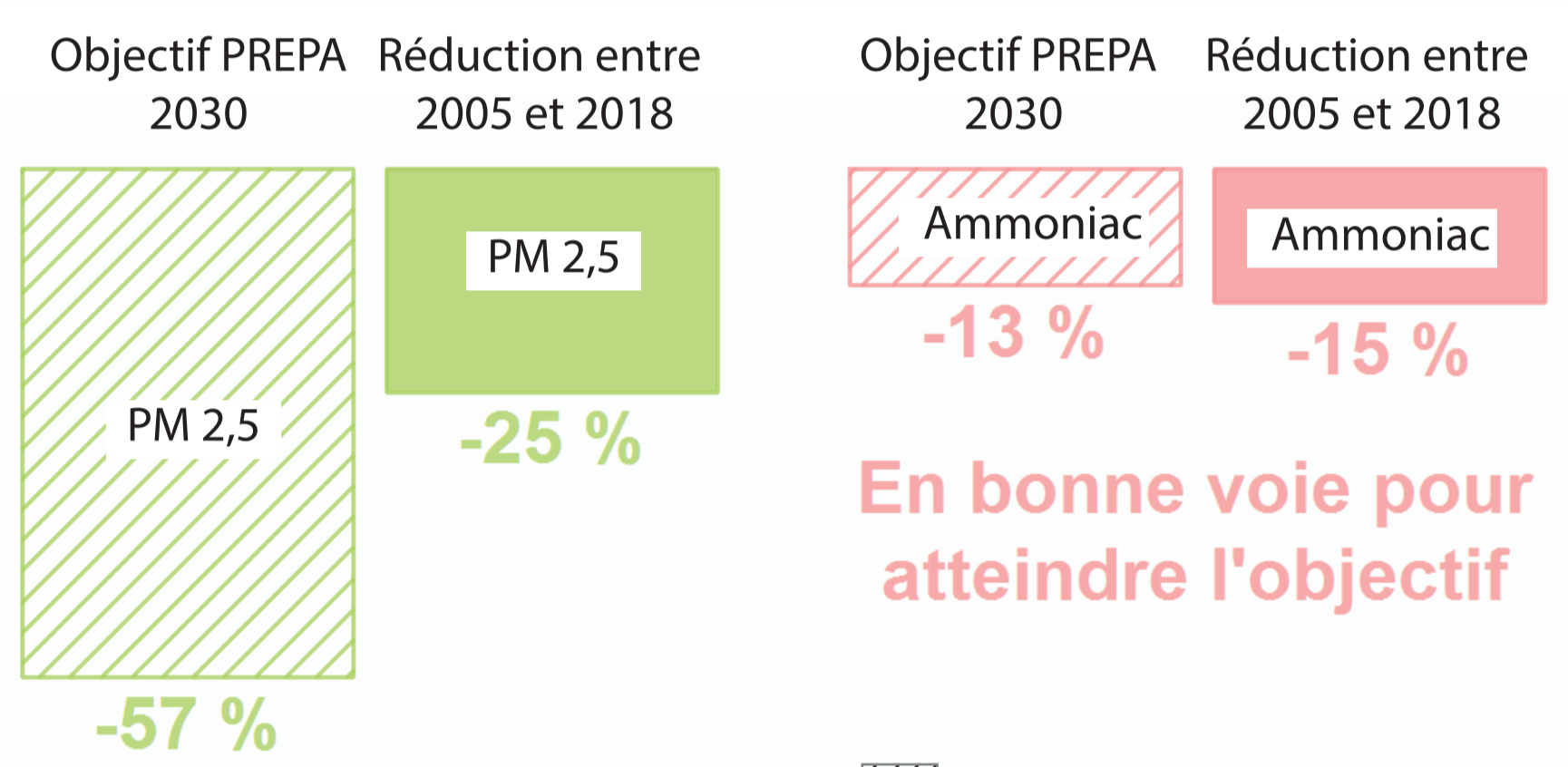


## Evolution des émissions de polluants entre 2005 et 2018 en Hauts-de-France



En retard pour atteindre l'objectif

En retard pour atteindre l'objectif



En bonne voie pour atteindre l'objectif

En bonne voie pour atteindre l'objectif

Objectif 2030 du PREPA (Plan national de réduction des émissions de polluants atmosphériques)

Evolution des émissions entre de 2005 à 2018

(source: ATMO HDF)

En prenant en compte une nouvelle directive européenne, 20% de la population est au-dessus des valeurs limites de 2030 et 100% sont au-dessus du seuil recommandé par l'OMS pour la santé des populations (5µg/m). Cela montre donc qu'un engagement collectif reste nécessaire dans les prochaines années pour être en conformité avec la nouvelle directive. D'ailleurs en 2017, l'Etat a publié le Plan national de réduction des émissions de polluants atmosphériques (PRÉPA) qui fixe les objectifs de réduction à horizon 2030.

La loi sur l'air (LAURE) du 30/12/1996 : (art 1) cite le :  
«... droit reconnu à chacun de respirer un air qui ne nuise pas à la santé.»

En ville, 40 % des trajets quotidiens effectués en voiture font moins de 3 km.

Le transport routier est le mode de transport le plus émetteur de polluants dans l'air : il représente entre 70 et 100 % de l'ensemble des émissions des transports selon les polluants.

(source : ministère de la transition écologique, 2021)

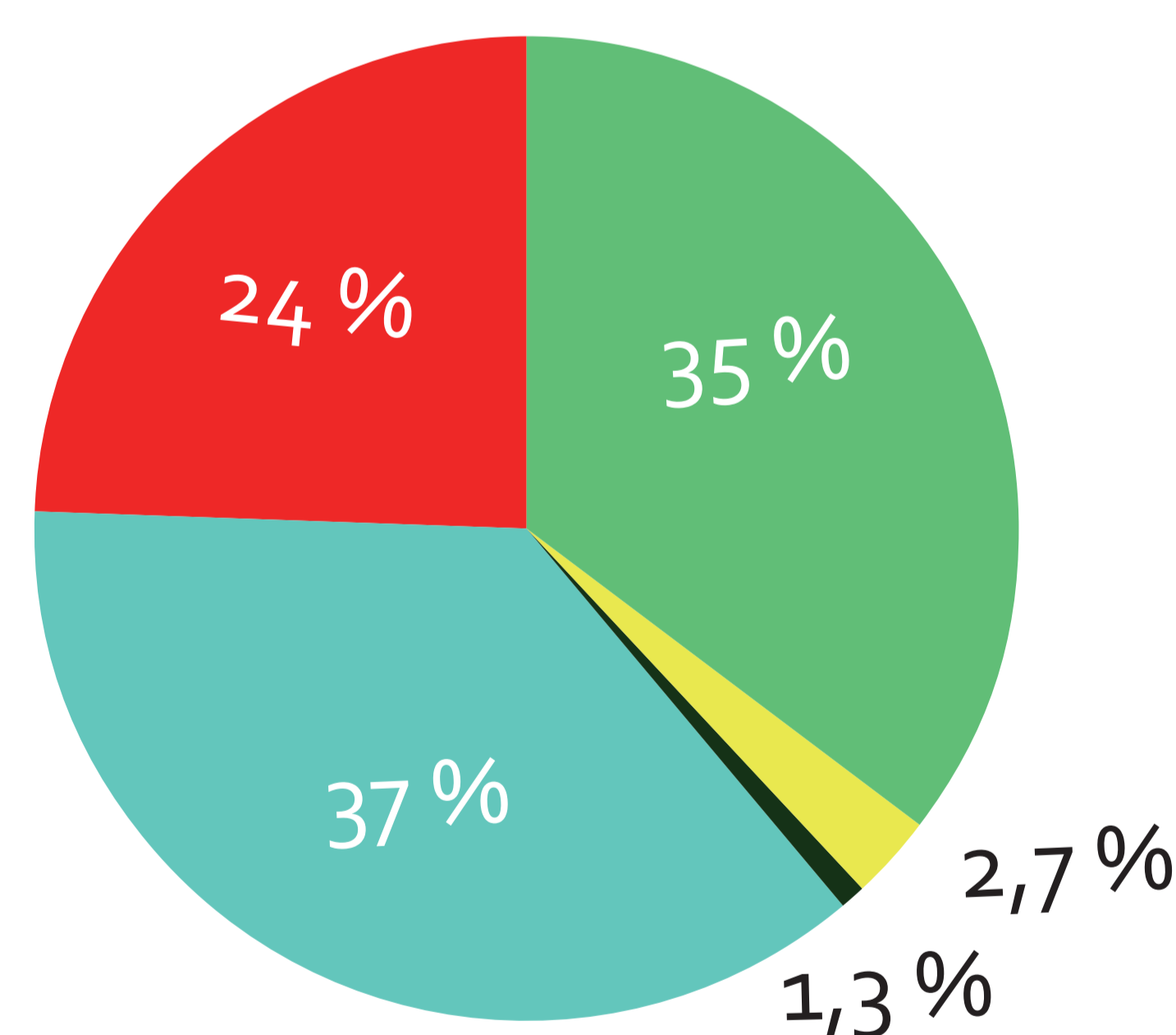
## Les collégiens, écomobiles ?

Selon une enquête\* menée auprès de 4600 collégiens  
**1/4** des trajets domicile-collège se font en voiture.

(\*enquête menée par le CREM - ADAV en 2021)

Plus de **50%** de ces trajets se font sans covoitureur.

## Comment les collégiens se déplacent-ils pour aller au collège et en revenir ? (enquête menée auprès de 4600 collégiens)



- En voiture
- En bus / métro
- En trottinette
- A vélo
- A pied

**60%** des collégiens réclament des accès piétons sécurisés et plus d'**1/3** demandent des aménagements cyclables sur le chemin du collège.

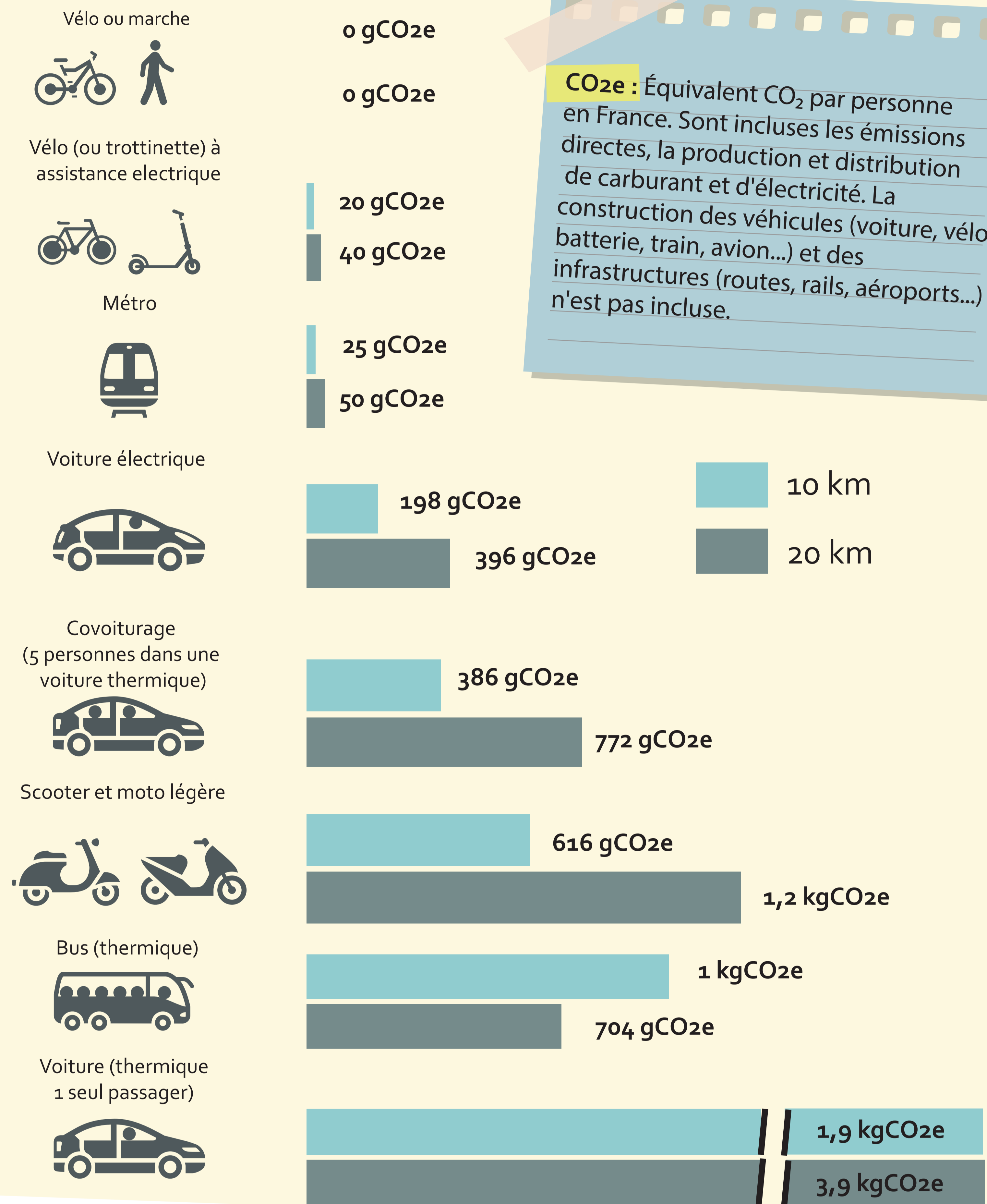
Plus de **35%** des collégiens admettent que le vélo est rapide et agréable, pourtant seul **2,7%** des collégiens viennent à vélo au collège.

# Comment devenir écomobile ?

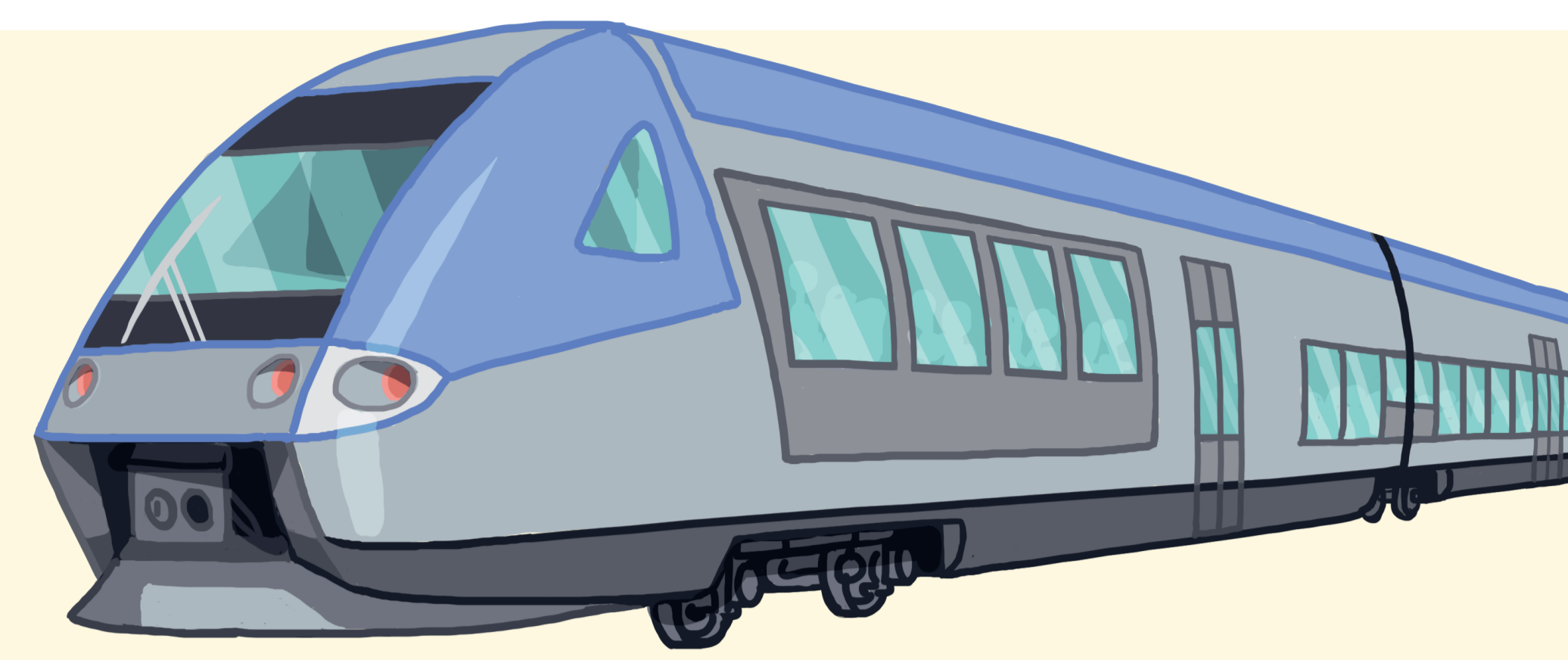
## Comparons les modes de déplacements :

Afin de voir quel est le mode de déplacement le plus écologique pour tes trajets du quotidien, comparons les :

Emissions de dioxyde de carbone (CO<sub>2</sub>) selon une distance de 10 ou 20 km parcourus (source : ADEME)

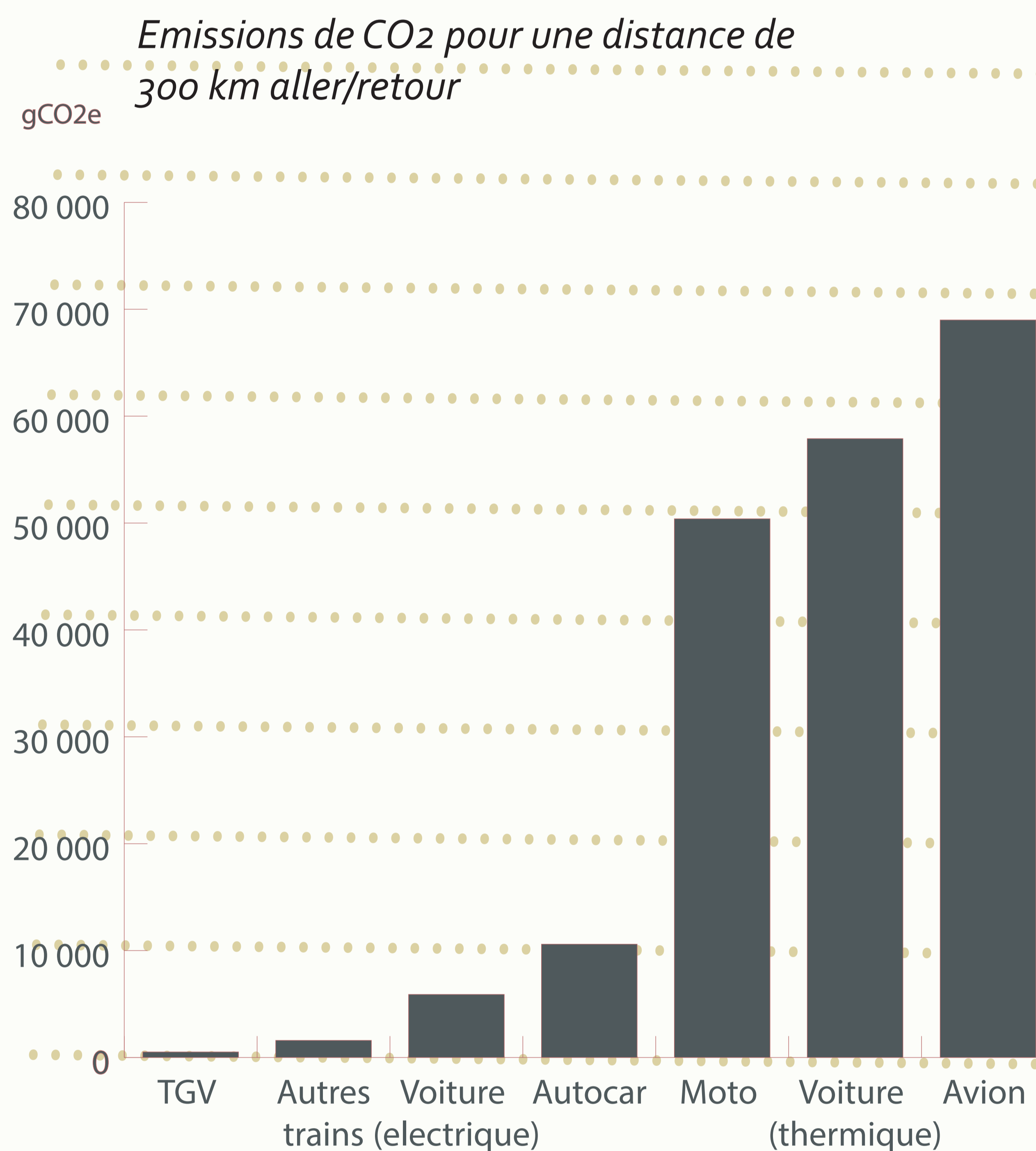


**CO<sub>2</sub>e** : Équivalent CO<sub>2</sub> par personne en France. Sont incluses les émissions directes, la production et distribution de carburant et d'électricité. La construction des véhicules (voiture, vélo, batterie, train, avion...) et des infrastructures (routes, rails, aéroports...) n'est pas incluse.



(source : ADEME)

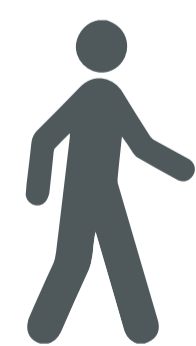
Il arrive aussi que tu fasses des trajets plus longs (pour aller en vacances, aller voir ta famille ou faire des sorties scolaires), il faut également prendre en compte les émissions de CO<sub>2</sub> provoquées par ces déplacements :



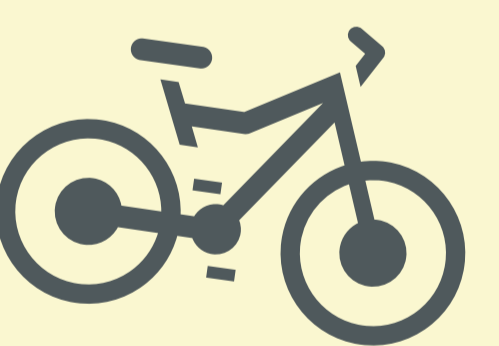
## Pas convaincu ? Regarde tout les bénéfices d'une pratique écomobile !

**Marche : Sûre et agréable**  
50% des déplacements en ville font moins de 3 km !

A pied, un trajet de 2 km se fait en 20 minutes, mais en arrivant à destination, je ne perds pas de temps à trouver une place de stationnement (souvent payante) et surtout, je participe à l'amélioration de la sécurité et du cadre de vie en ville !

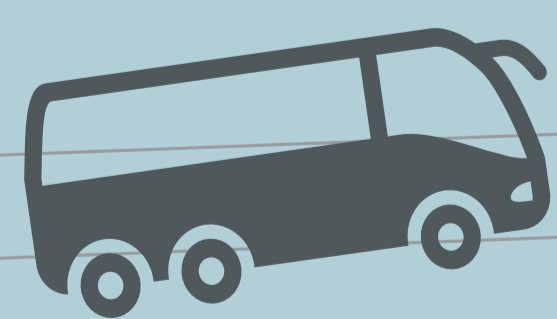


**Vélo : Rapide et pratique**



Avec un taux de 5 % de pratique quotidienne du vélo, la France est loin derrière la moyenne européenne : 13 % en Italie, 15 % en Belgique, 19 % en Allemagne, 30 % au Danemark et 43 % aux Pays-Bas. Pourtant le vélo a plein d'avantages, écologiques et économiques, il te permet aussi d'être plus autonome.

**Transport en commun : Confortable et sûr**



Si tu habites plus loin, lorsque l'offre existe, les transports en commun sont des solutions moins polluantes que la voiture utilisée seule. S'il n'est pas possible de se rendre au collège en transports en commun, le covoiturage peut permettre de réduire la pollution.

**Le covoiturage : Convivial et pratique**



Partager une voiture pour aller au collège, ce sont des routes désengorgées et du carburant économisé. Le covoiturage permet aussi d'atténuer son impact carbone. Ainsi, les émissions de CO<sub>2</sub> sont divisées par deux lorsque deux passagers partagent un même véhicule, plutôt qu'en utilisant chacun sa voiture.

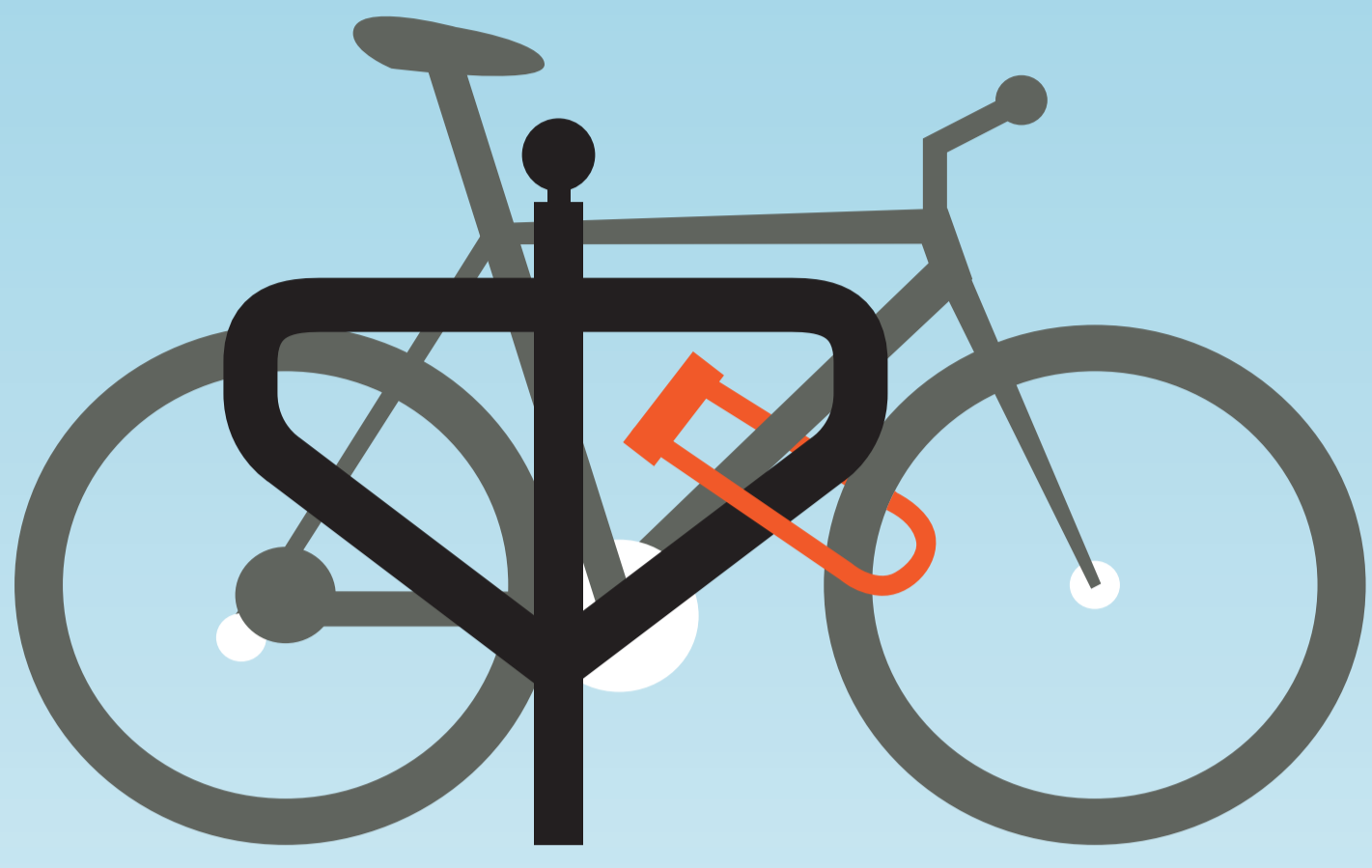
# On se lance ?

## Quelques conseils



### Marche

- ✓ Repérer l'itinéraire idéal avec des trottoirs et chemins sécurisés pour les piétons,
- ✓ Prévoir un bon équipement en cas d'intempérie (veste imperméable, parapluie, etc),
- ✓ Tester l'itinéraire et mesurer le temps nécessaire pour arriver au collège.



### Vélo

- ✓ Vérifier l'état général de ton vélo (freins, gonflage des pneus, éclairage, etc.),
- ✓ Avoir les équipements obligatoires : freins avant/arrière, éclairage (phares et réflecteurs avant/arrière), réflecteurs orange (sur les pédales et les roues), sonnette, gilet réfléchissant de nuit hors agglomération, casque obligatoire jusqu'à 12 ans,
- ✓ Veiller à bien attacher son vélo comme sur l'image, en prenant la roue avant et le cadre avec un cadenas en U.

### Le covoiturage

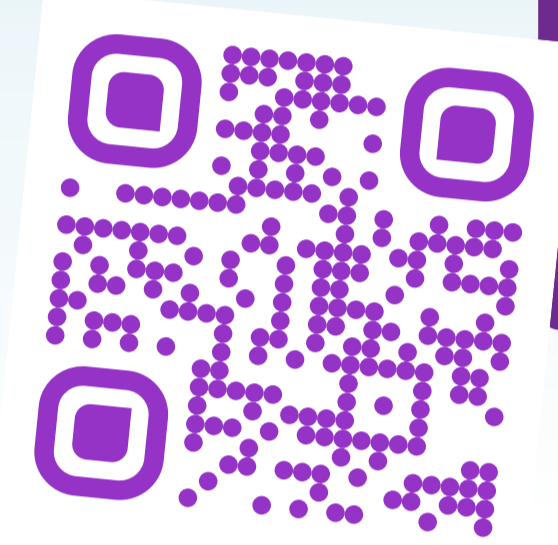
- ✓ En parler à tes parents et demande toujours leur accord avant de covoiturer,
- ✓ En parler avec tes amis des trajets qu'ils réalisent au quotidien, vous pourriez venir ensemble !
- ✓ En parler aussi aux écodélégués ou à tes professeurs, un temps de rencontre entre covoitureurs peut être prévu !



Tu peux préparer tes itinéraires en transport en commun sur le site [passpass.fr](http://passpass.fr)

### Transport en commun

- ✓ Préparer son itinéraire, tu peux par exemple aller sur le site PASS PASS et fais-toi aider par tes parents si nécessaire,
- ✓ Ne pas oublier de prévoir de quoi payer son titre de transport.



## Motivé pour en faire davantage ?

Comment encourager l'écomobilité dans mon établissement ?

### Les Plans de mobilité des établissements scolaires

Parles avec un de tes professeurs ou la direction de ton établissement de la démarche **PMES** (plans de mobilité des établissements scolaires).

Avec eux et ton écodélégué, vous trouverez des solutions pour améliorer l'accessibilité de ton collège à pied ou à vélo (aménagement sur la voirie, animations, stationnement, etc.), vous pourrez aussi organiser des actions de sensibilisation à l'écomobilité et à la sécurité routière avec plein de partenaires institutionnels et associatifs !



### Participez aux challenges de l'écomobilité

Un challenge de l'écomobilité existe pour chaque niveau ! (écoles, collèges et lycées).

Quel sera la classe ou l'établissement le plus écomobile ?

Retrouve toutes les informations sur les challenges ici :



Si tu veux t'informer sur la qualité de l'air avec ATMO, (l'association de surveillance de la qualité de l'air), c'est ici que ça se passe :

Retrouve des conseils pour circuler à vélo en toute sécurité sur le site de l'association Droit au vélo :



source image post-it : Freepik.com  
source illustrations : air et moi



Support créé par :

Avec la participation de :

Nos partenaires :

