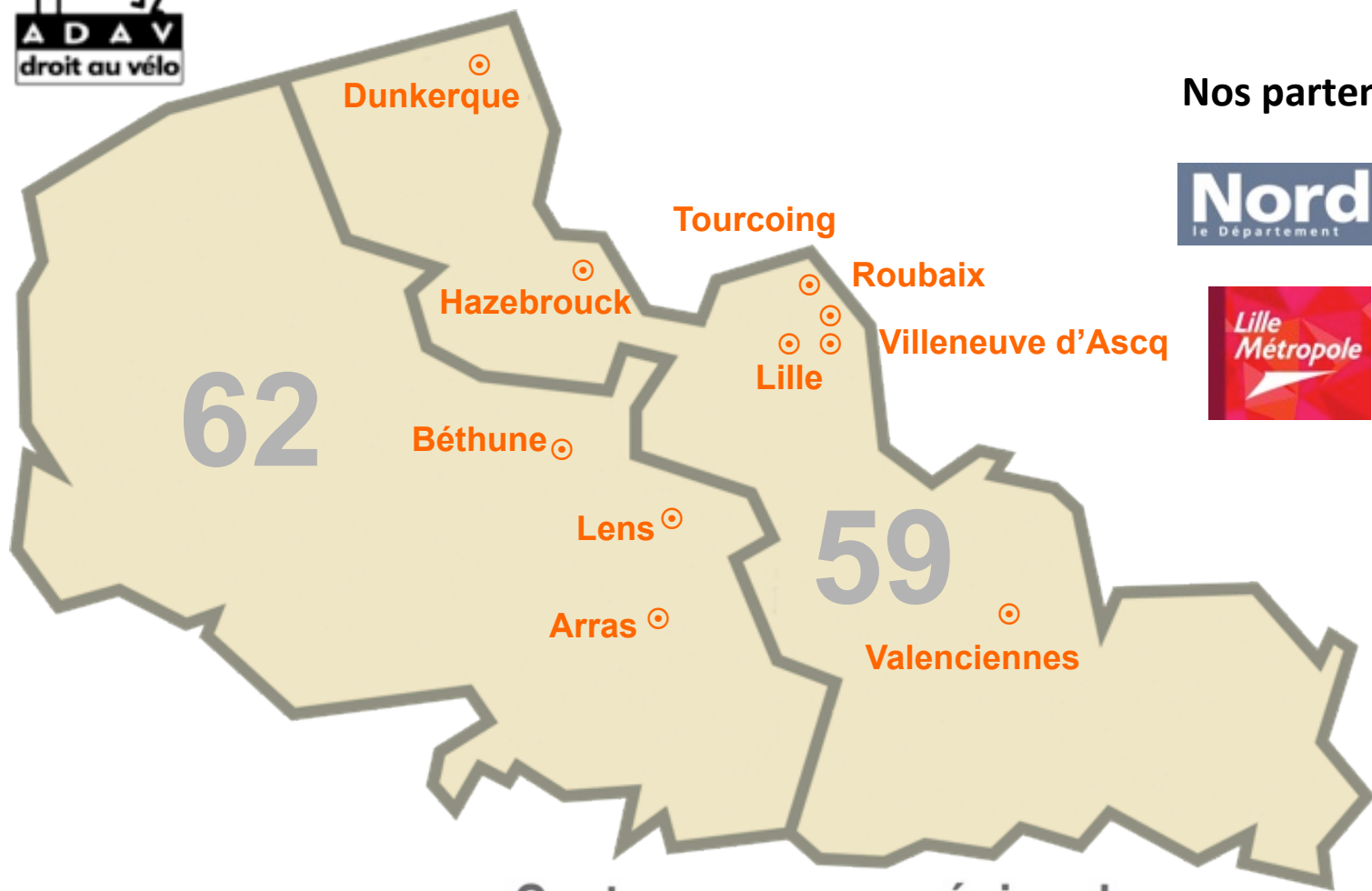




**Droit au vélo, association régionale représentante des usagers cyclistes depuis 1982**



**Nos partenaires :**



**Centre ressource régional en**  
**ÉCOMOBILITÉ**



**NORD-PAS DE CALAIS**





## 2 axes :

**Structurer et animer un réseau régional des acteurs de l'écomobilité scolaire.**

**Accompagner les territoires sur le volet écomobilité des plans climat**



# Axe 1

## Structurer et animer un réseau régional en matière d'écomobilité scolaire

- identifier les acteurs relais ;
- les former ;
- leur communiquer les outils de sensibilisation ;
- animer un réseau régional de la mobilité scolaire.



Centre ressource régional en

**ÉCOMOBILITÉ**

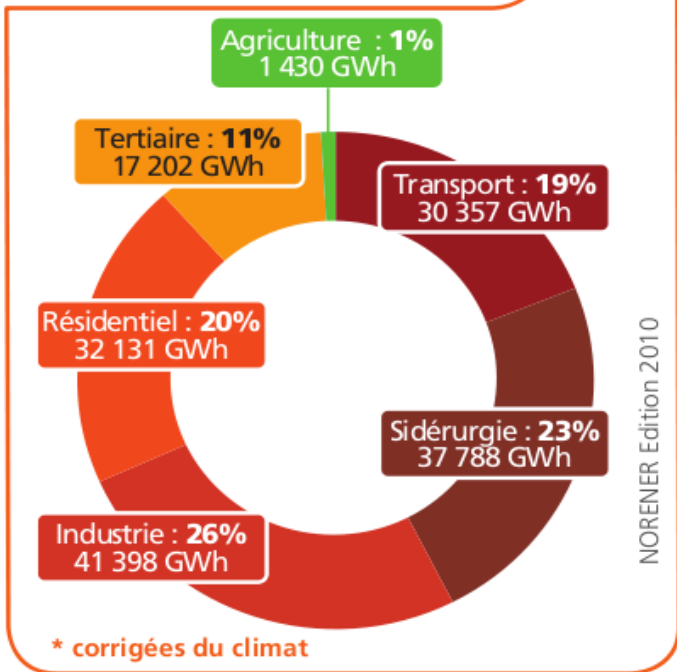


NORD-PAS DE CALAIS



# Éléments de contexte

Bilan des consommations d'énergie par secteur en 2008\*



## Les 5 grands objectifs fixés par le SRCAE

- Réduire de 20 % les émissions de gaz à effet de serre
- Réduire de 20 % les consommations d'énergie
- Multiplier par 4 la part des énergies renouvelables (de 3 à 12 % de la consommation)
- Améliorer la qualité de l'air (poussières fines)
- S'adapter aux effets du changement climatique

En préparation, le Plan de Protection de l'Atmosphère

# Le SRCAE, 47 orientations dont :

Créer les conditions favorables à l'intermodalité et à un développement ambitieux de la marche à pied et de l'usage du vélo

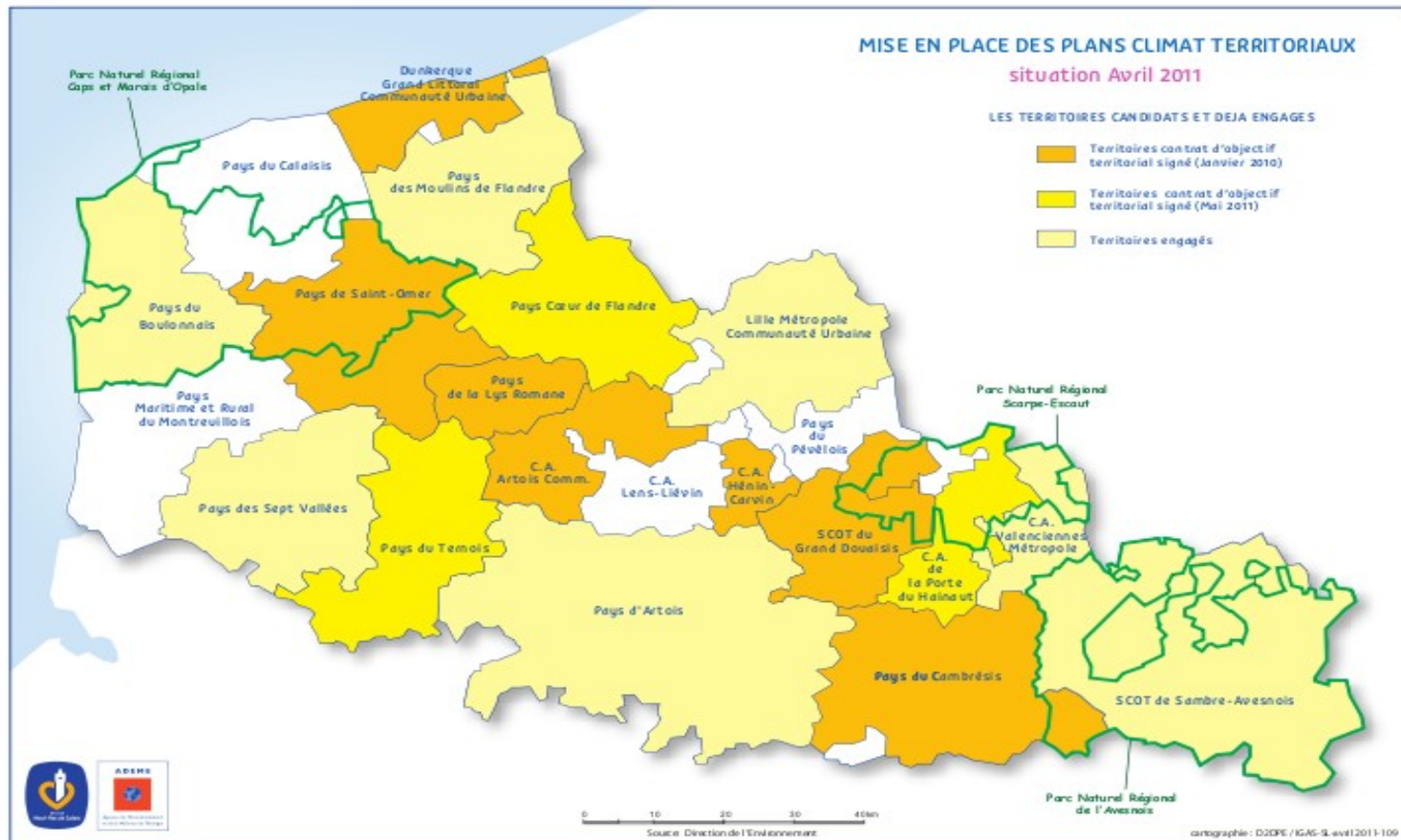
## Objectif

Agir de manière à ce que soient effectués avec des modes actifs (marche à pied et vélo) :

- la totalité des déplacements inférieurs à 1 km,
- 70% des déplacements de 1 à 3 km,
- 35% des déplacements de 3 à 5 km,
- 15% des déplacements de 5 à 10 km.



# 17 territoires engagés dans un Plan climat territorial = 85% de la population régionale



Centre ressource régional en

**ÉCOMOBILITÉ**



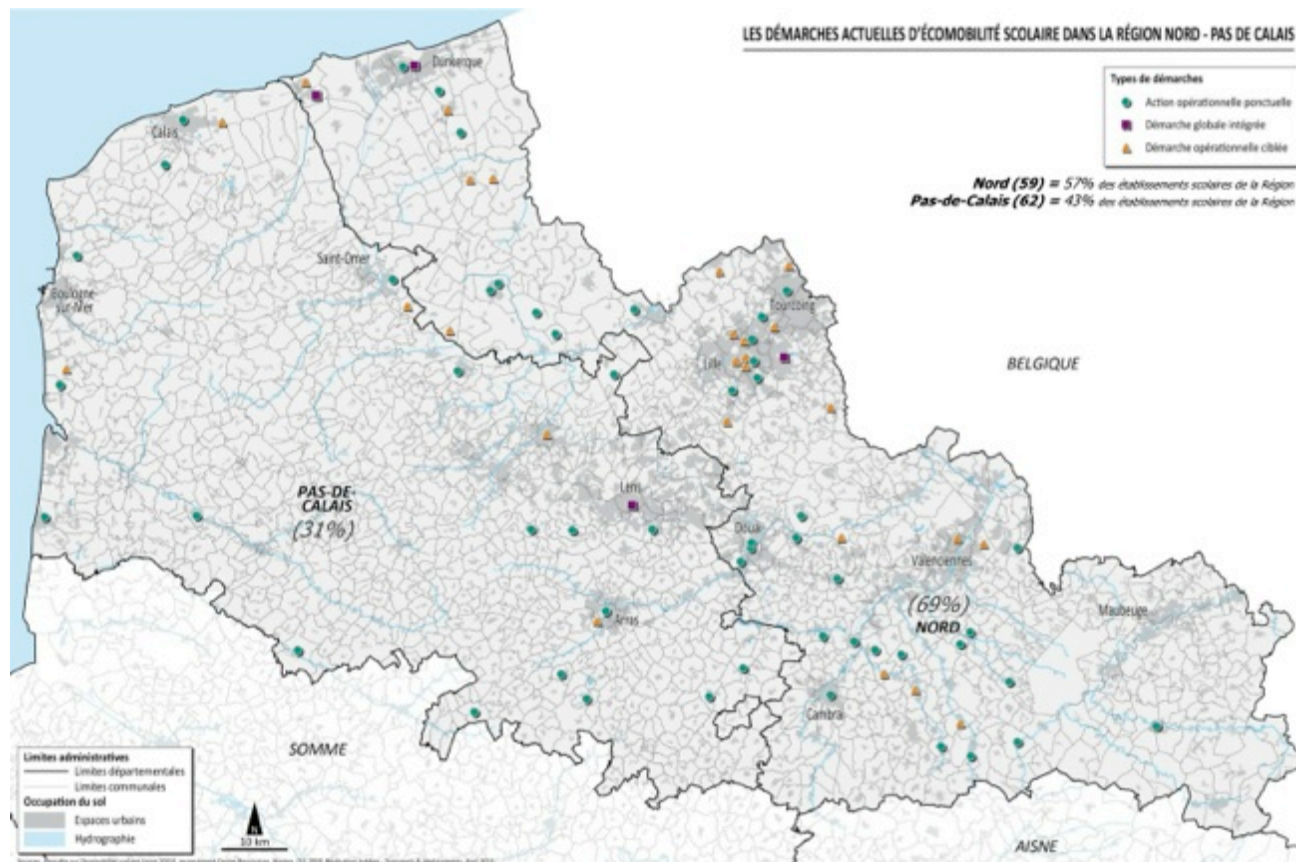
NORD-PAS DE CALAIS



# Enquête régionale menée en 2013

- le 1<sup>er</sup> degré (école Maternelle, école Élémentaire)
- le 2<sup>nd</sup> degré (collège, lycées)

899 personnes y ont répondu, soit un taux global de 15%



Centre ressource régional en

**ÉCOMOBILITÉ**



NORD-PAS DE CALAIS



# 1<sup>er</sup> champ de l'écomobilité scolaire

Action opérationnelle ciblée sur un mode de déplacement :

- bus pédestres,
- bus cyclistes,
- covoiturage,
- mise en place d'une ligne de transport et commun, ...



Centre ressource régional en

**ÉCOMOBILITÉ**



NORD-PAS DE CALAIS



## 2<sup>e</sup> champ de l'écomobilité scolaire

### Démarche globale intégrée : Plan de Déplacements d'Établissement Scolaire (PDES)

- diagnostic de l'offre (infrastructure, accès...)
- évaluer les usages modaux ;
- identifier les acteurs (collectivités, associations...)
- proposition d'actions de sensibilisation, de promotion...



Centre ressource régional en

**ÉCOMOBILITÉ**



NORD-PAS DE CALAIS



# 3<sup>e</sup> champ de l'écomobilité scolaire

## Action, animation opérationnelle ponctuelle

- achats de gilets jaunes ;
- intervention spécifique dans une école ;
- opération de communication.



Centre ressource régional en

**ÉCOMOBILITÉ**



NORD-PAS DE CALAIS



# Triptyque de la réussite

1					 <b>Échec</b> à terme (gestion du « turn over »)
2					 <b>Échec</b> (si absence de volontariat)
3					 <b>Échec</b> à terme (gestion du « turn over »)
4A					 <b>Échec</b> à terme (si absence de volontariat)
4B					 <b>Réussite</b> si engagement de la commune comme un véritable service public
5					 <b>Réussite</b>
6					 <b>Réussite</b>



Centre ressource régional en

**ÉCOMOBILITÉ**



NORD-PAS DE CALAIS



# Les clefs de réussite d'une démarche d'écomobilité scolaire à long terme

Une pédagogie à faire sur l'intérêt des démarches à lancer en amont et en visant toutes les cibles dès le départ, sans attendre qu'une démarche ne se lance :

- Les responsables d'établissement scolaire
- L'éducation nationale
- Les parents d'élèves (impliqués et non impliqués) et les enfants
- Les résidents
- Les élus
- Les acteurs « territoriaux »



# Le rôle du Centre ressource

- centraliser et mettre à disposition l'information et les outils
- assurer un suivi et une analyse des démarches
- valoriser les bonnes pratiques par le biais de fiches synthétiques
- animer le réseau des acteurs (établissements scolaires, communes, parents d'élèves, associations)



# Le réseau régional des acteurs de l'écomobilité scolaire

- **Communiquer** sur les démarches existantes en utilisant le maximum de modes de communication possibles pour toucher le plus grand nombre (assurer la promotion de l'écomobilité scolaire)
- Faciliter le **partage de connaissances** / d'expérience
- Animer le réseau des acteurs (établissements scolaires, communes, parents d'élèves, associations)
- Utiliser la réforme des **rythmes scolaires** pour mettre en place des actions
- Valoriser les **démarches spontanées** issues d'initiatives volontaires et de collaboration participative



## Axe 2

# Accompagner les territoires sur le volet écomobilité des plans climat

- Accompagner les territoires dans leur réflexion globale
- Aider les territoires à définir et co-construire leur programme d'actions
- Co-construire et animer des ateliers
- Identifier, valoriser et diffuser les bonnes pratiques



## Apporter une expertise et une méthode adaptées avec une vision transversale

- aménagement-urbanisme et mobilité
- insertion et mobilité
- intégration des alternatives à la voiture individuelle dans les programmes d'actions définis sur chaque territoire

## Sensibiliser la chaine d'acteurs concernés et les services



**Sébastien Torro-Tokodi**  
Chargé de mission

Tél. 03 20 52 97 58

[contact@ecomobilite.org](mailto:contact@ecomobilite.org)

[www.ecomobilite.org](http://www.ecomobilite.org)



Centre Ressource Régional en

**ÉCOMOBILITÉ**



NORD-PAS DE CALAIS

Contact  
03 20 52 97 58  
[contact@ecomobilite.org](mailto:contact@ecomobilite.org)

Accueil Écomobilité scolaire Plans climat Outils Bouger autrement Partenaires

### Centre Ressource Régional en ÉCOMOBILITÉ



La part croissante des rejets de CO<sub>2</sub> dans les transports amène à nous interroger sur nos pratiques actuelles en termes de mobilité. Dans ce but, et au-delà de la promotion du vélo utilitaire, Droit au vélo anime un centre ressource régional en écomobilité, en partenariat avec l'Agence de l'Environnement et de la Maîtrise de l'Énergie (ADEME) et le Conseil régional Nord - Pas de Calais.

Notre mission est d'accompagner et d'apporter expertise et ressources en matière d'écomobilité durable auprès des collectivités et des associations.

L'intervention du centre ressource porte sur deux axes :

- **Structurer et animer un réseau régional en matière d'écomobilité scolaire** <sup>1</sup>. Cet axe d'intervention consiste à identifier les acteurs relais, les former, leur communiquer les outils de sensibilisation et animer un réseau régional de la mobilité scolaire.
- **Accompagner le volet écomobilité des plans climat territoriaux (PCT)** <sup>2</sup>. Cet axe d'intervention consiste à aider les territoires PCT dans leur réflexion globale et à définir leur programme d'actions en matière d'écomobilité durable, mais aussi à co-construire et animer des ateliers sur le thème de la mobilité et d'identifier, valoriser et diffuser les bonnes pratiques.

Le centre ressource accompagne déjà des territoires engagés dans une démarche PCT, tels que Lille Métropole, le Pays d'Artois, le Schéma de Cohérence Territoriale (SCoT) du Grand Douaisis et celui du Valenciennois.

### Actualités



#### Prolongée jusqu'au 15 mars : enquête régionale en ligne sur l'écomobilité scolaire

L'objectif est de créer une dynamique, structurer et développer l'écomobilité scolaire sur le territoire régional. Cette mission a été confiée au bureau d'études Inddigo Altermodal.

[Lire la suite](#)

[Voir toutes les actualités](#)

### Bonnes pratiques

#### Les territoires engagés

[Lire la suite](#)



#### La Maison de l'environnement « écomobilise » les écoles de Dunkerque

En 2004, la Maison de l'Environnement (MdE) de Dunkerque se lance dans des démarches d'écomobilité scolaire suite à une sollicitation de l'association de parents d'élève du groupe scolaire Bégyu-Jaurès dans le quartier de Rosendael à Dunkerque.

[Lire la suite](#)

0 | 2 | 4 | 6 | 8

### Nos partenaires



Centre ressource régional en

**ÉCOMOBILITÉ**



NORD-PAS DE CALAIS

